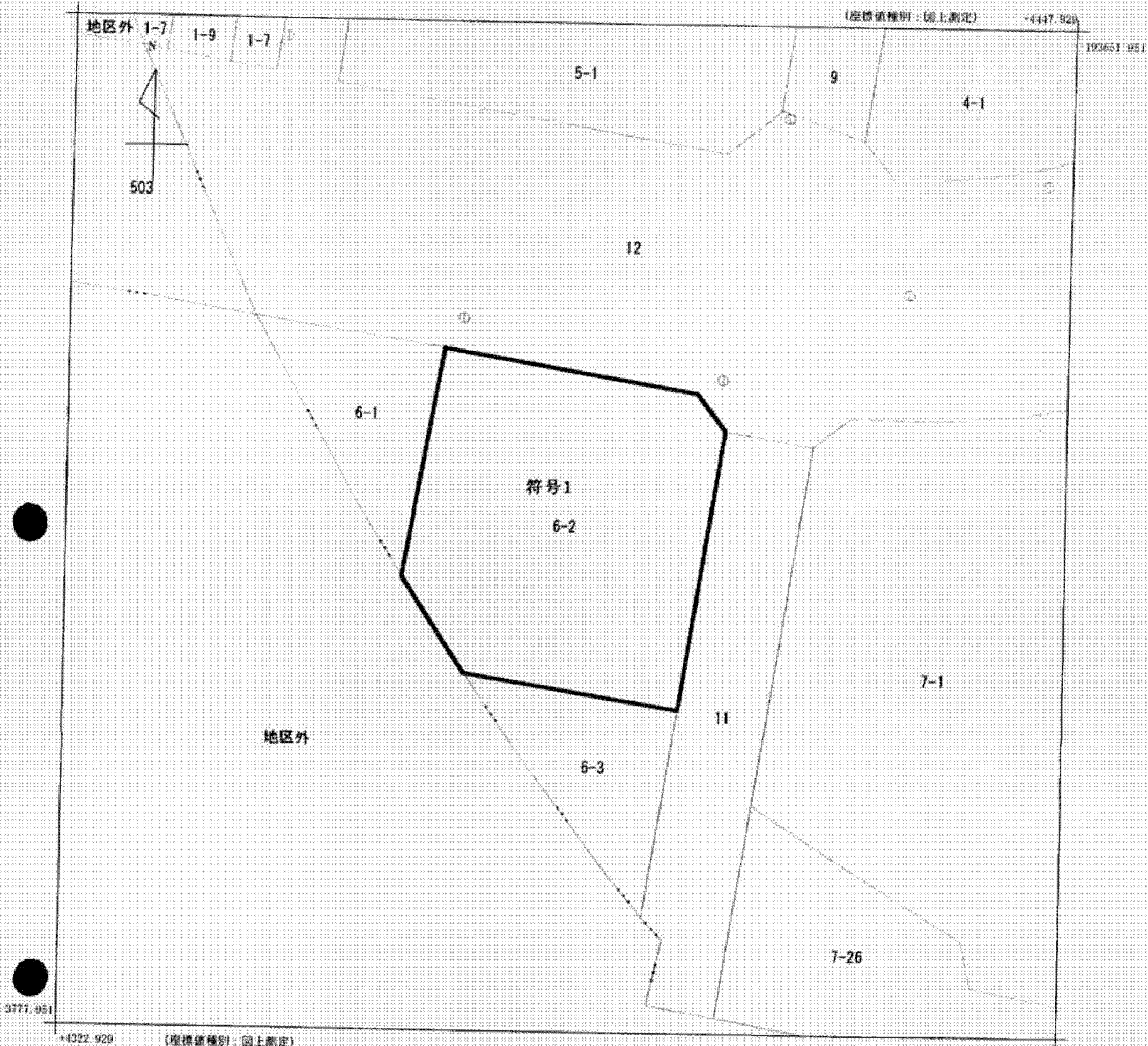


公 図 写



五橋3丁目
新寺1丁目

A4判に縮小

請求部	所在	仙台市若林区新寺一丁目				地番	6番2			
出力縮尺	1/500	精度区分	甲二	座標系番号又は記号	X	分類	地図(法第14条第1項)国調法19-5指定		種類	土地区画整理所在図
作成年月日	昭和59年1月20日			備付年月日(原図)	昭和59年4月6日		補事項			

これは地図に記載されている内容を証明した書面である。

平成26年2月3日
仙台法務局

地図整理番号: M17737

登記官

(6 枚目)