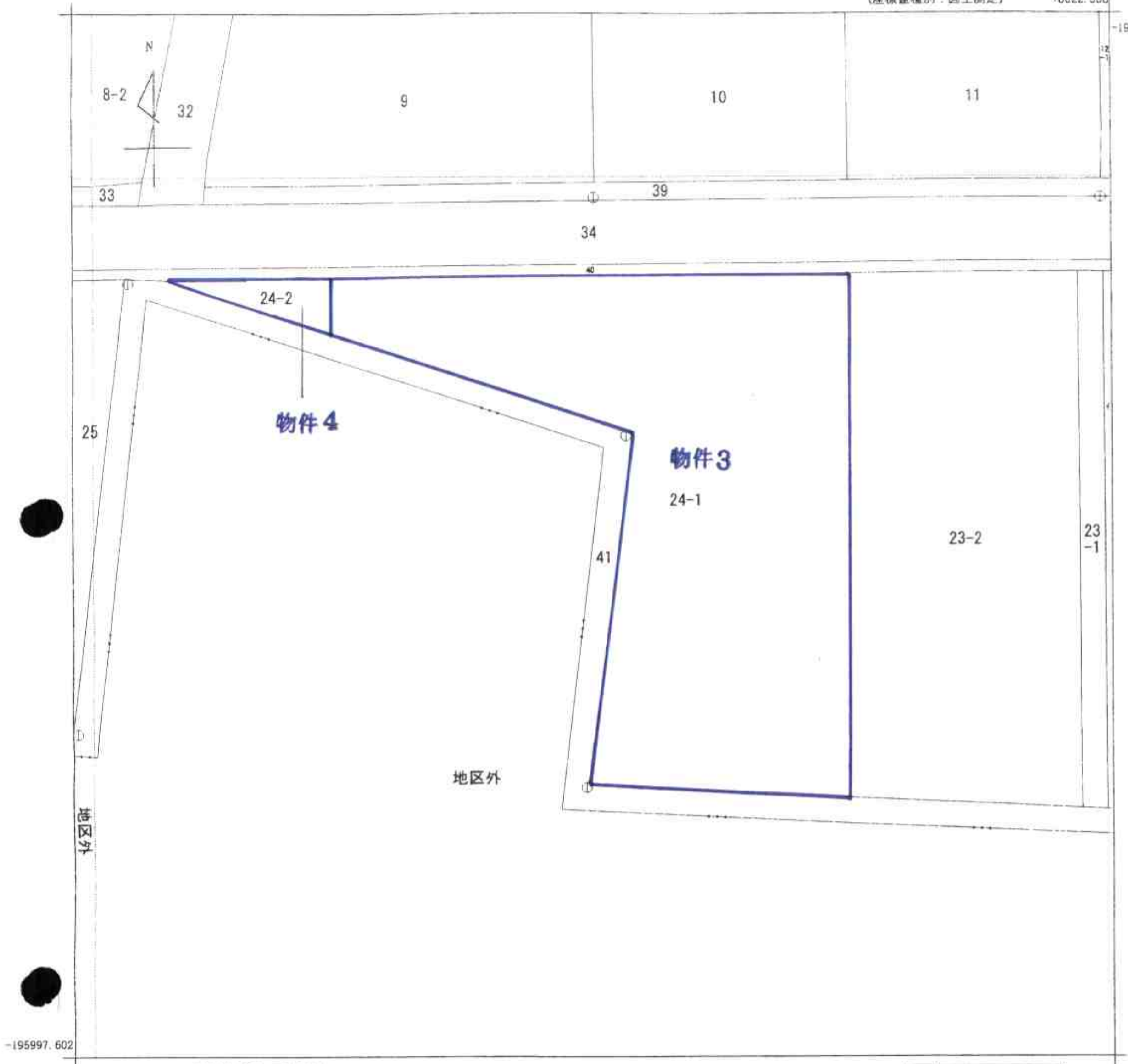


# 法第14条地図

(座標値種別：図上測定)

+8622.558

-195871.602

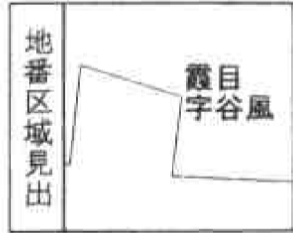


地区外

地区外

+8497.558

(座標値種別：図上測定)



A4判に縮小

請求部	所在	仙台市若林区霞目字谷風				地番	24番1			
出力縮尺	1/500	精度区分	甲三	座標系番号又は記号	X	分類	地図(法第14条第1項)国調法19-5指定		種類	土地改良所在図
作成年月日	昭和53年2月			備付年月日(原図)	昭和58年3月18日			補記事項		

これは地図に記録されている内容を証明した書面である。

平成23年3月3日  
仙台法務局

申請番号：148-1  
(1/1)

登記官

( 6 枚目)