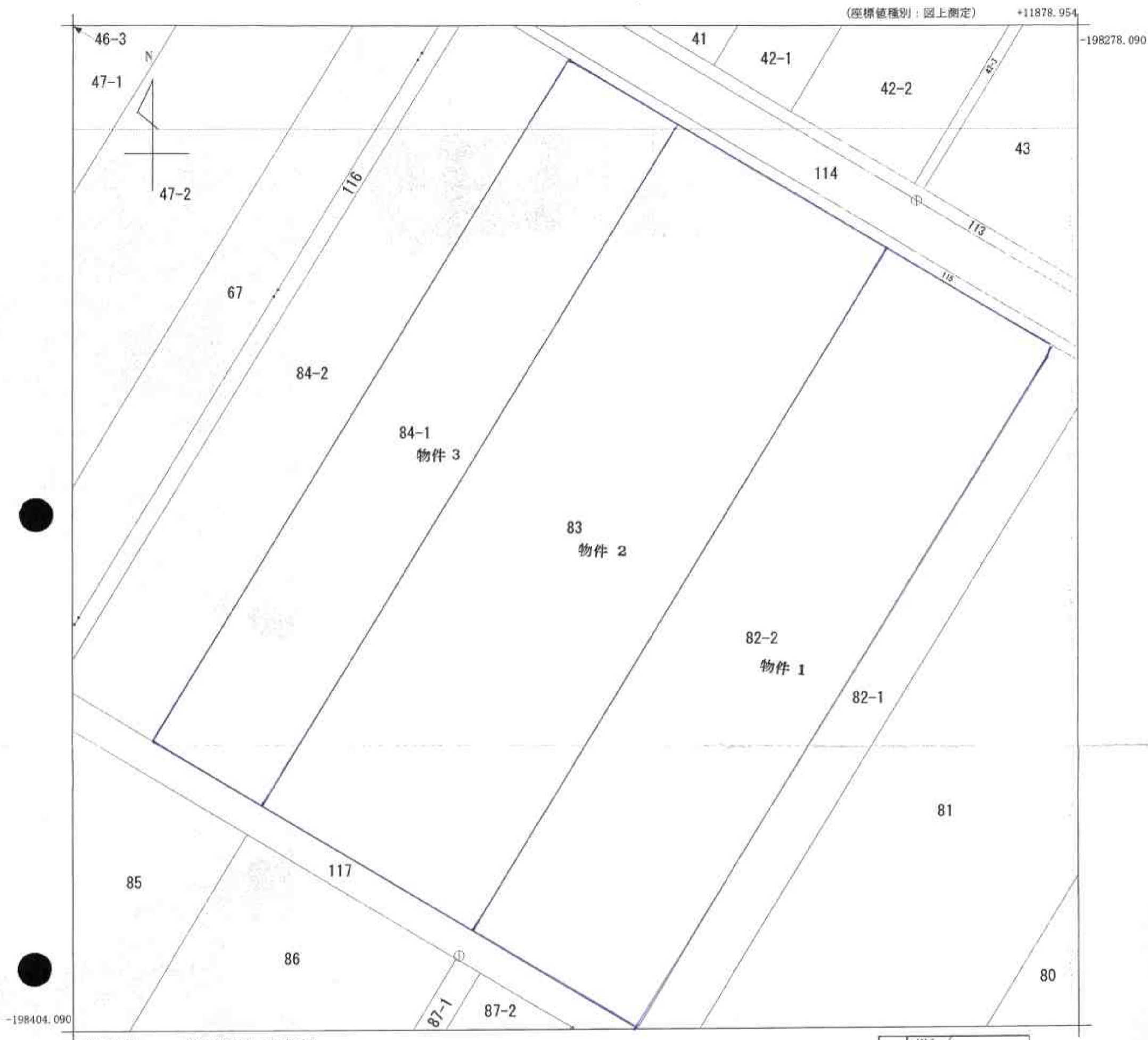


# 公 図 写



地番区域見出  
荒浜  
字一本杉南

請求部	所在	仙台市若林区荒浜字一本杉南				地番	83番		
出力縮尺	1/500	精度区分	甲三	座標系番号又は記号	X	分類	地図(法第14条第1項)国調法19-5指定	種類	土地改良所在図
作成年月日	昭和53年2月			備付年月日(原図)	昭和58年3月18日		補記事項		

これは地図に記録されている内容を証明した書面である。

平成22年7月5日  
仙台法務局

申請番号：130-1  
(1/1)

登記官

A4判に縮小

( 6 枚目)