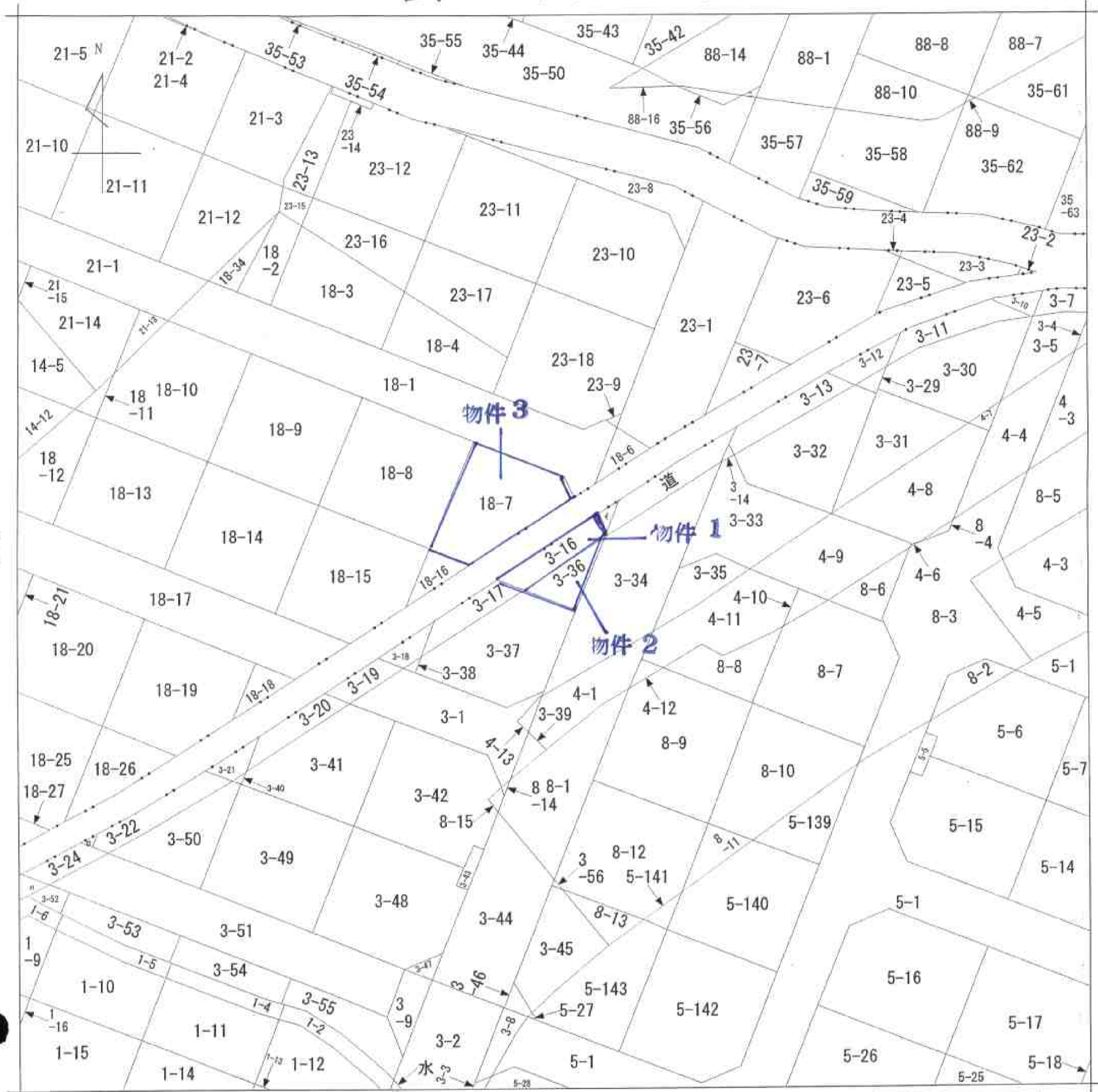


イ 3-15
ロ 3-23
ハ 3-25
ニ 88-15

公 図 写



請求部	所在	仙台市宮城野区蒲生字南城道田			地番	3番16		
出力縮尺	1/500	精度区分	座標系番号又は記号	分類	地図に準ずる図面		種類	旧土地台帳附属地図
作成年月日	備付年月日(原図)			補事項				

A4判に縮小

公用

申請番号：174-3
(1/1)

(7 枚目)