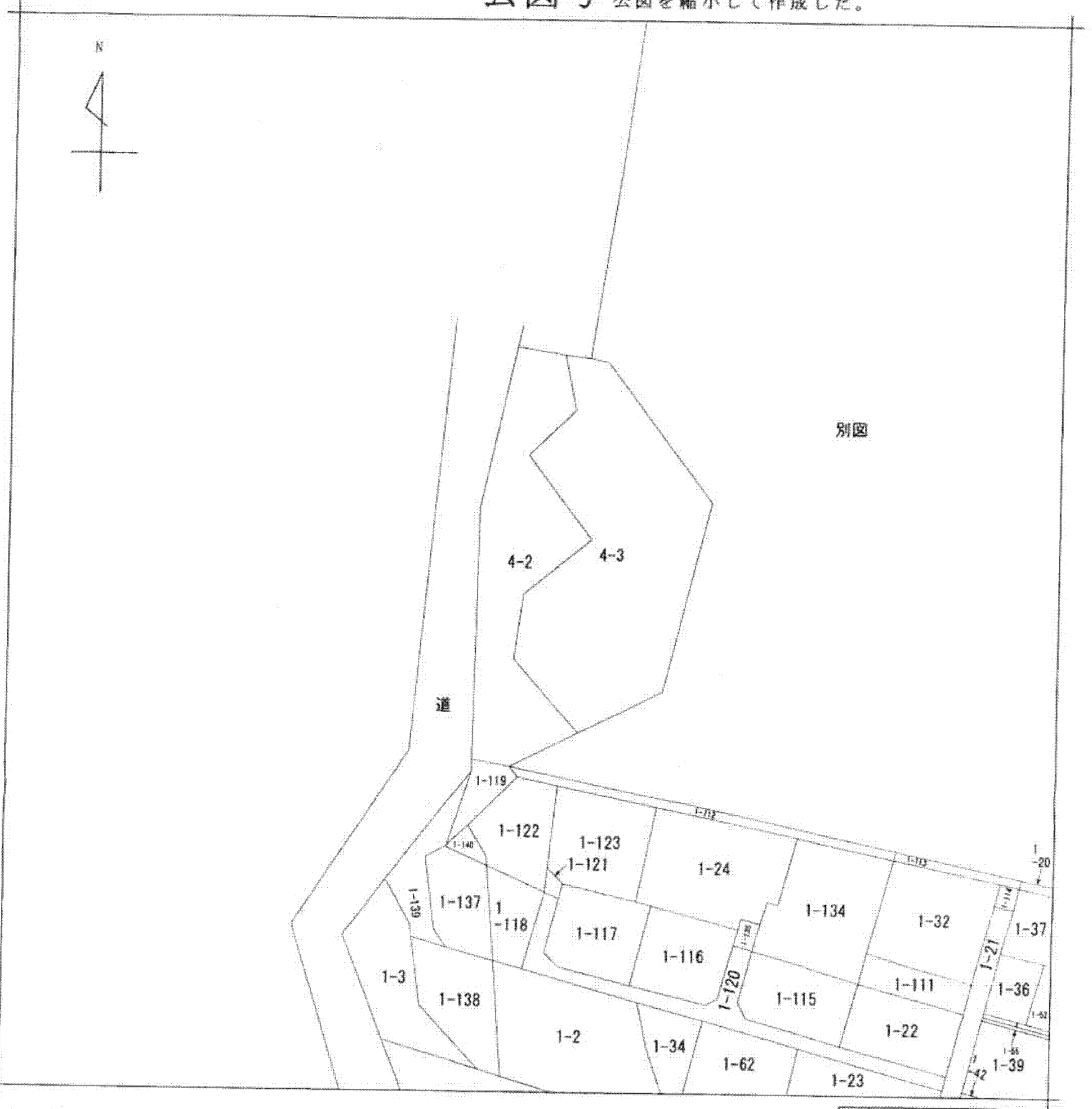
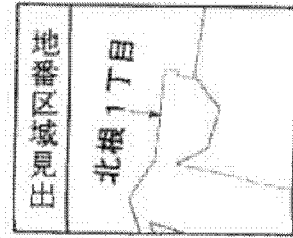


公図写 公図を縮小して作成した。



(注) 地図に準ずる図面は、土地の区画を明確にした不動産登記法所定の地図が備え付けられるまでの間、これに代わるものとして備え付けられている図面で、土地の位置及び形状の概略を記載した図面です。



請求部	所在	仙台市青葉区北根一丁目		地番	4番2	
出力尺	1/600	精度区分		座標系番号又は記号	分類	地図に準ずる図面
作成年月日	明治19年		備付年月日(原図)		補事項	
						種類 旧土地台帳附属地図

これは地図に準ずる図面に記録されている内容を証明した書面である。

平成24年12月10日
仙台法務局

申請番号：92-1
(1/1)

登記官

(7 枚目)

公用