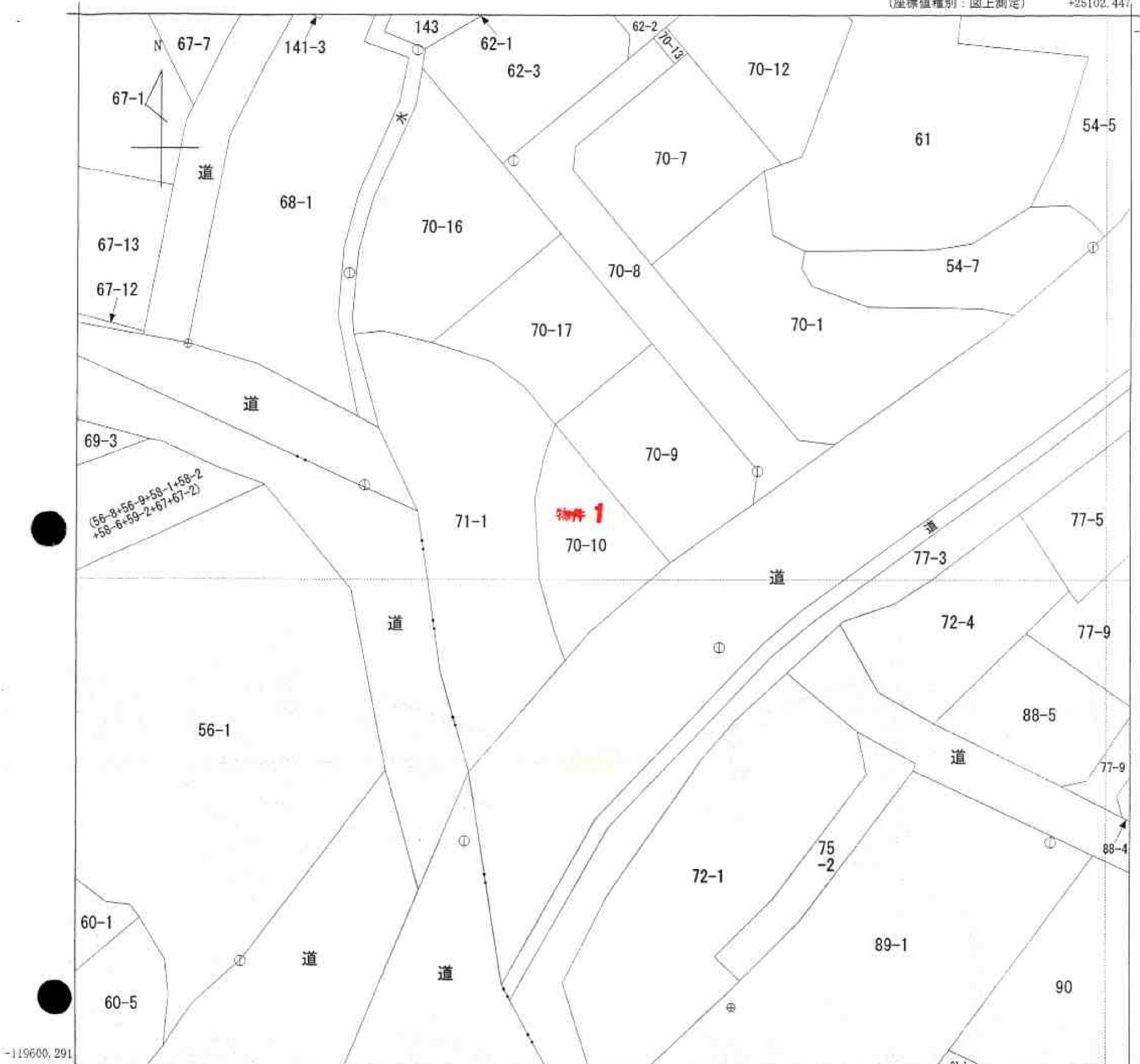


(座標値種別：図上測定)

+25102.447

-119474.291



-119600.291

+24977.447

(座標値種別：図上測定)



請求部	所在	一関市萩荘字脇田郷				地番	70番10			
出力縮尺	1/500	精度区分	甲二	座標系番号又は記号	X	分類	地図(法第14条第1項)		種類	地籍図
作成年月日	平成7年10月			備付年月日(原図)	平成10年5月28日			補記事項		

これは地図に記録されている内容を証明した書面である。

平成23年11月21日
 盛岡地方方法務局一関支局
 登記官

申請番号：3-18
 (1/1)

(// 枚目)