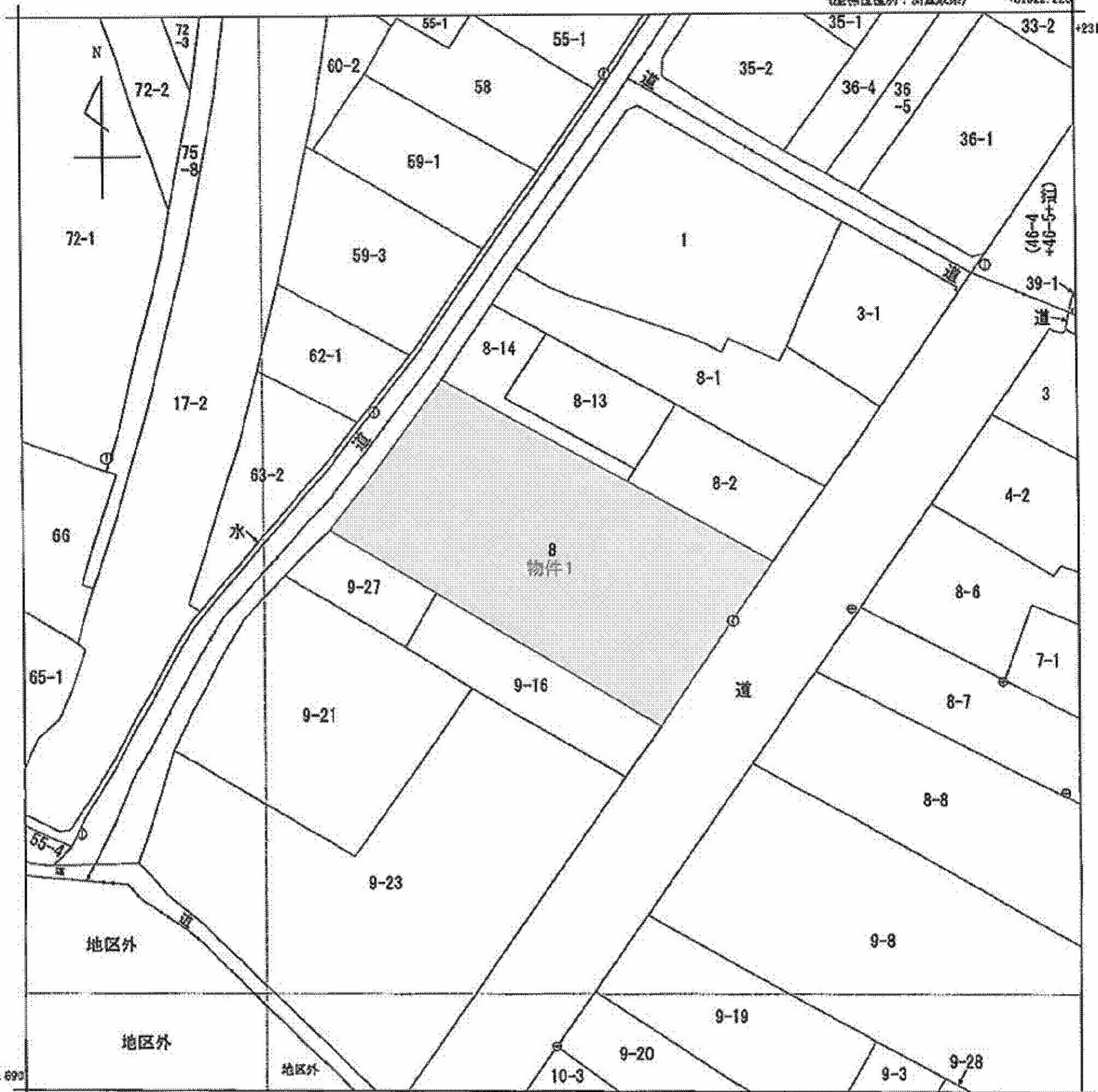


(座標値種別：測量成果)

+81822.226

+23113.690



+81697.226 (座標値種別：測量成果)

(注) 国土交通省国土地理院が公表した座標補正パラメータ(rouhoukutaishiyoueki2011.par)による修正がされています。



請求部	所在	久慈市淡町第23地割				地番	8番			
出力寸法	1/500	精度区分	甲三	座標系番号又は記号	X	分類	地図(法第14条第1項)		種類	地籍図
作成年月日	平成18年2月			備付年月日(原因)	平成19年11月5日			補記事項		

これは地図に記録されている内容を証明した書面である。
 (盛岡地方法務局二戸支局管轄)
 平成27年12月8日
 盛岡地方法務局

請番号：12-1
(1/1)

登記官

本ファイルの改ざん・転用・転載を禁止します