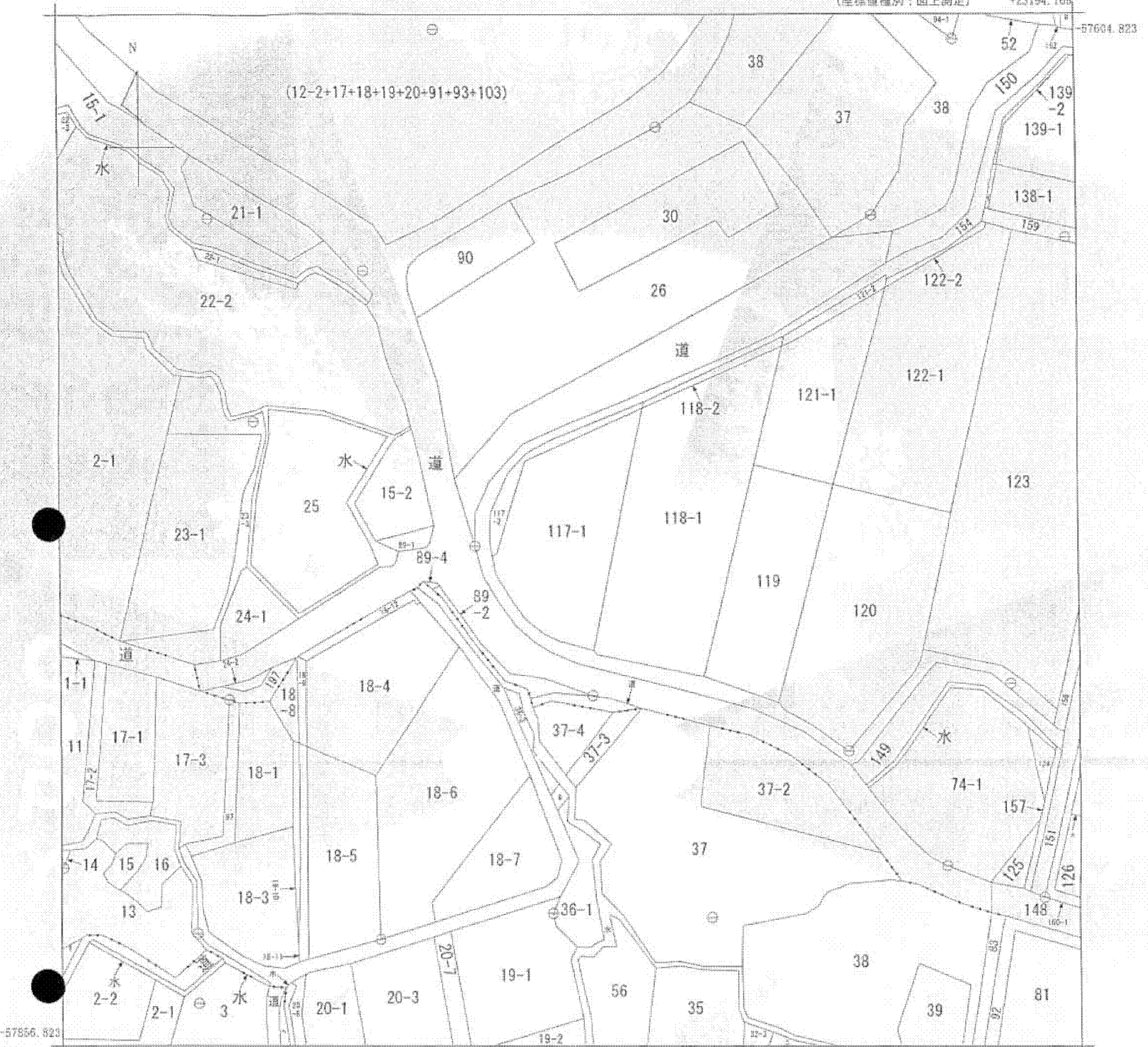


(座標値種別：図上測定) +23194.165



+22944.165 (座標値種別：図上測定)  
 (注) 図面座標値は、国土交通省国土地理院が公表した座標補正パラメータによる修正がされています。

地番区域見出

石鳥谷町大興寺第23地割  
 石鳥谷町松林寺第1地割

石鳥谷町松林寺第2地割

請求部	所在	花巻市石鳥谷町大興寺第23地割			地番	117番1			
出力尺	1/1000	精度区分	乙一	座標系番号又は記号	X	分類	地図(法第14条第1項)	種類	地籍図
作成年月日	昭和60年10月		備付年月日(原図)		補事項				

これは地図に記録されている内容を証明した書面である。  
 (盛岡地方方法務局花巻支局管轄)  
 平成25年12月16日  
 盛岡地方方法務局



**(8枚目)**