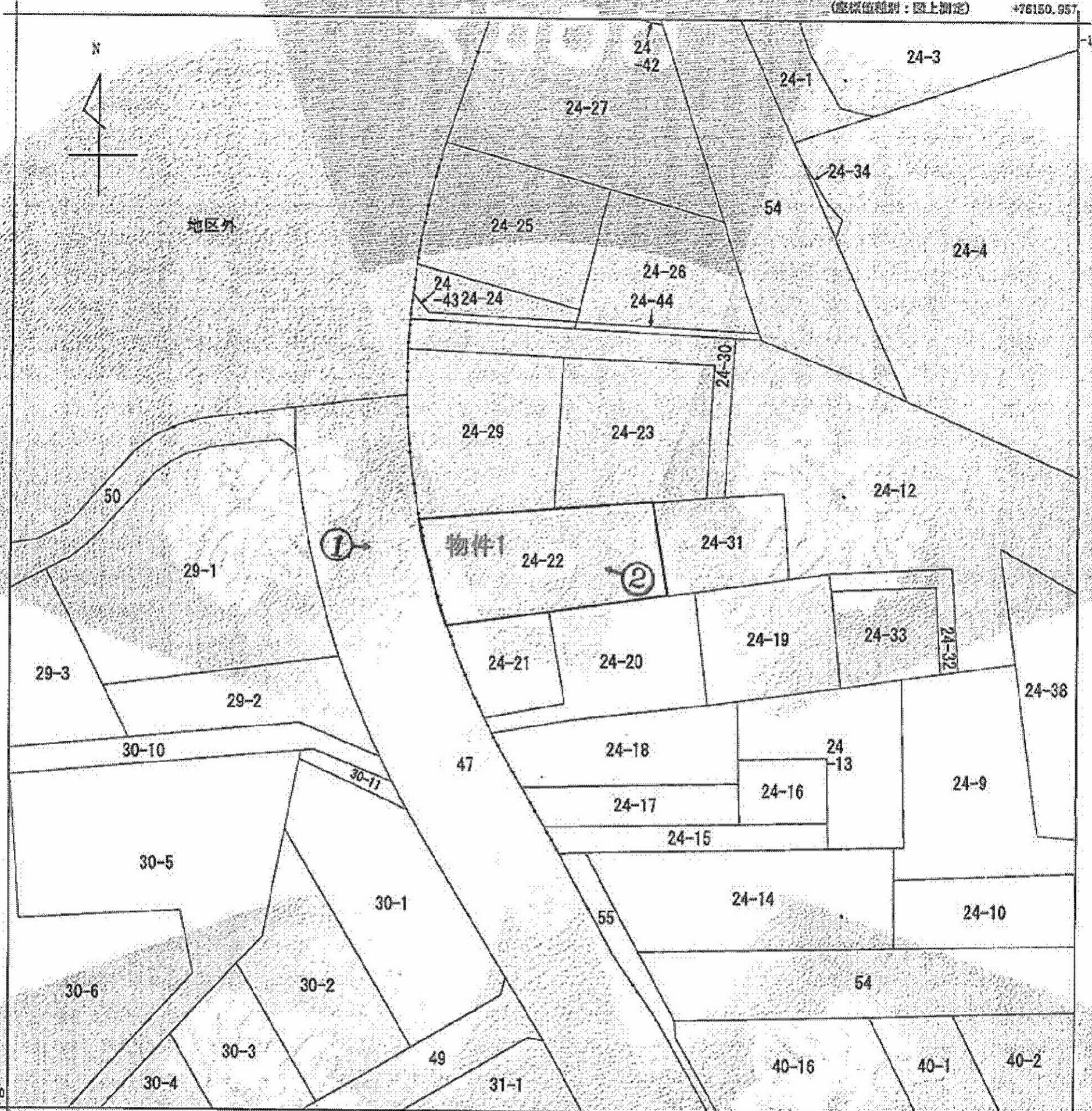


(座標値種別：図上測定)

+76150.957

-102208



+76025.957

(座標値種別：図上測定)

(注) 地図に準ずる図面は、土地の区画を明確にした不動産登記法所定の地図が備え付けられるまでの間、これに代わるものとして備え付けられている図面です。土地の位置及び形状の概略を記載した図面です。  
 (注) 国土交通省国土地理院が公表した座標補正パラメータ (touhokutaiheiyoueki2011.par) による修正がされています。

A4判に縮小



請求部分	所在	大船渡市大船渡町字地ノ森				地番	24番22			
出力尺	1/500	精度区分	甲二	座標系番号又は記号	X	分類	地図に準ずる図面		種類	土地区画整理所在図
作成年月日	昭和54年10月1日			備付年月日(原図)		補記事項				

これは地図に準ずる図面に記録されている内容を証明した書面である。

←○ 写真撮影位置・方向

平成27年11月10日

(5枚目)

盛岡地方法務局大船渡出張所

申請番号：13-2

登記官

(1/1)

本ファイルの改ざん・転用・転載を禁止します