

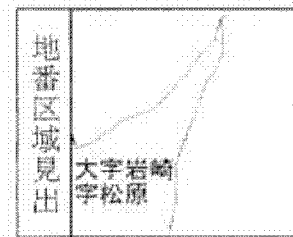
地区外

地区外

地区外

地区外

地区外



A 大字岩崎字松原

請求部	所在	西津軽郡深浦町大字岩崎字松原				地番	201番1			
出力尺	1/500	精度区分	甲三	座標系番号又は記号	X	分類	地区(法第14条第1項)		種類	地籍図
作成年月日					備付年月日(原図)			補記事項		

(23枚目)

これは地図に記載されている内容を証明した書面である。

(青森地方法務局五所川原支局管轄)

平成24年2月20日

青森地方法務局弘前支局

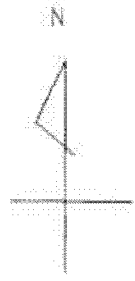
登記官

A3をA4に縮小

申請番号: 4-2

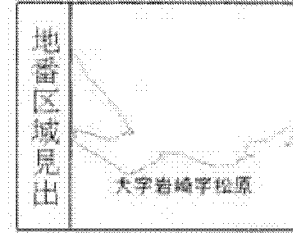
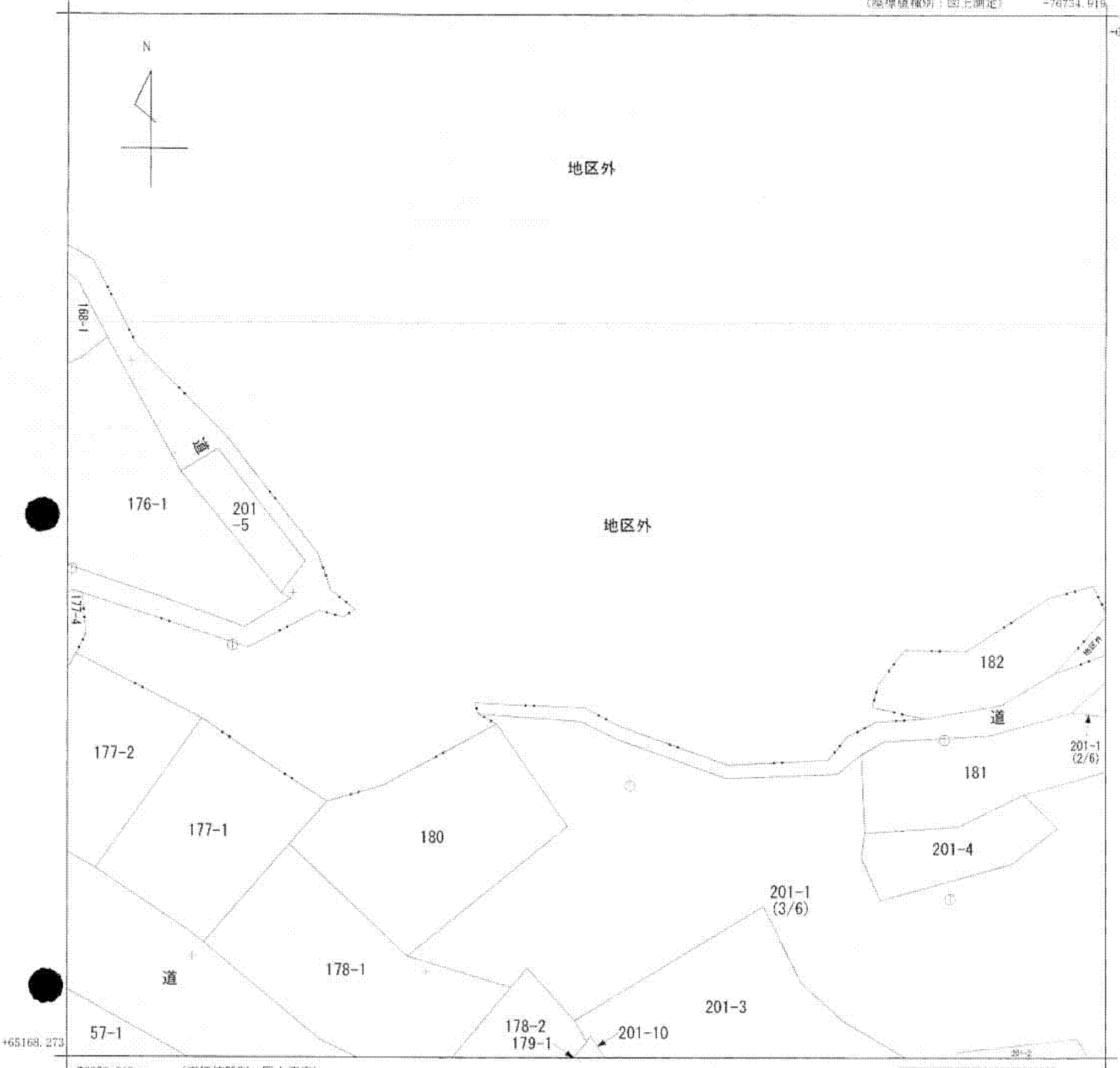
(2/4)

公用



地区外

地区外



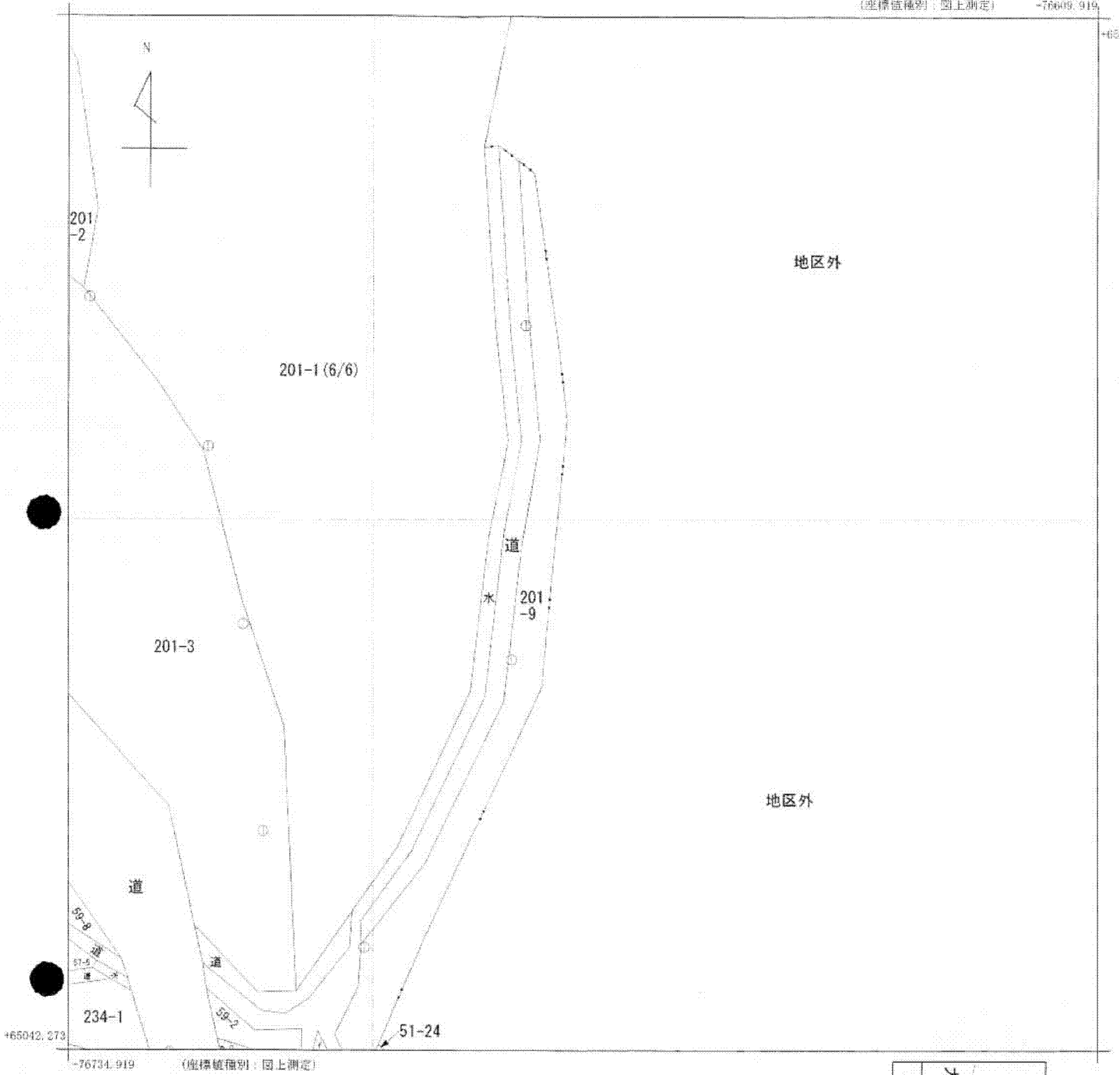
請求部	所在	西津軽郡深浦町大字岩崎字松原				地番	201番1			
出力尺	1/500	精度区分	甲三	座標系番号又は記号	X	分類	地区(法第14条第1項)		種類	地籍図
作成年月日					備付年月日(原図)			補記事項		

(24枚目)

これは地図に記録されている内容を証明した書面である。
(青森地方法務局五所川原支局管轄)

平成24年2月20日
青森地方法務局弘前支局
登記官

A3をA4に縮小



大字岩崎字松原
地番区域見出

請求部	所在	西津軽郡深浦町大字岩崎字松原				地番	201番1			
出縮力尺	1/500	精度区分	甲三	座標系番号又は記号	X	分類	地図(法第14条第1項)		種類	地籍図
作成年月日					備付年月日(原図)			補事項		

(25枚目)

これは地図に記録されている内容を証明した書面である。

(青森地方法務局五所川原支局管轄)

平成24年2月20日

青森地方法務局弘前支局

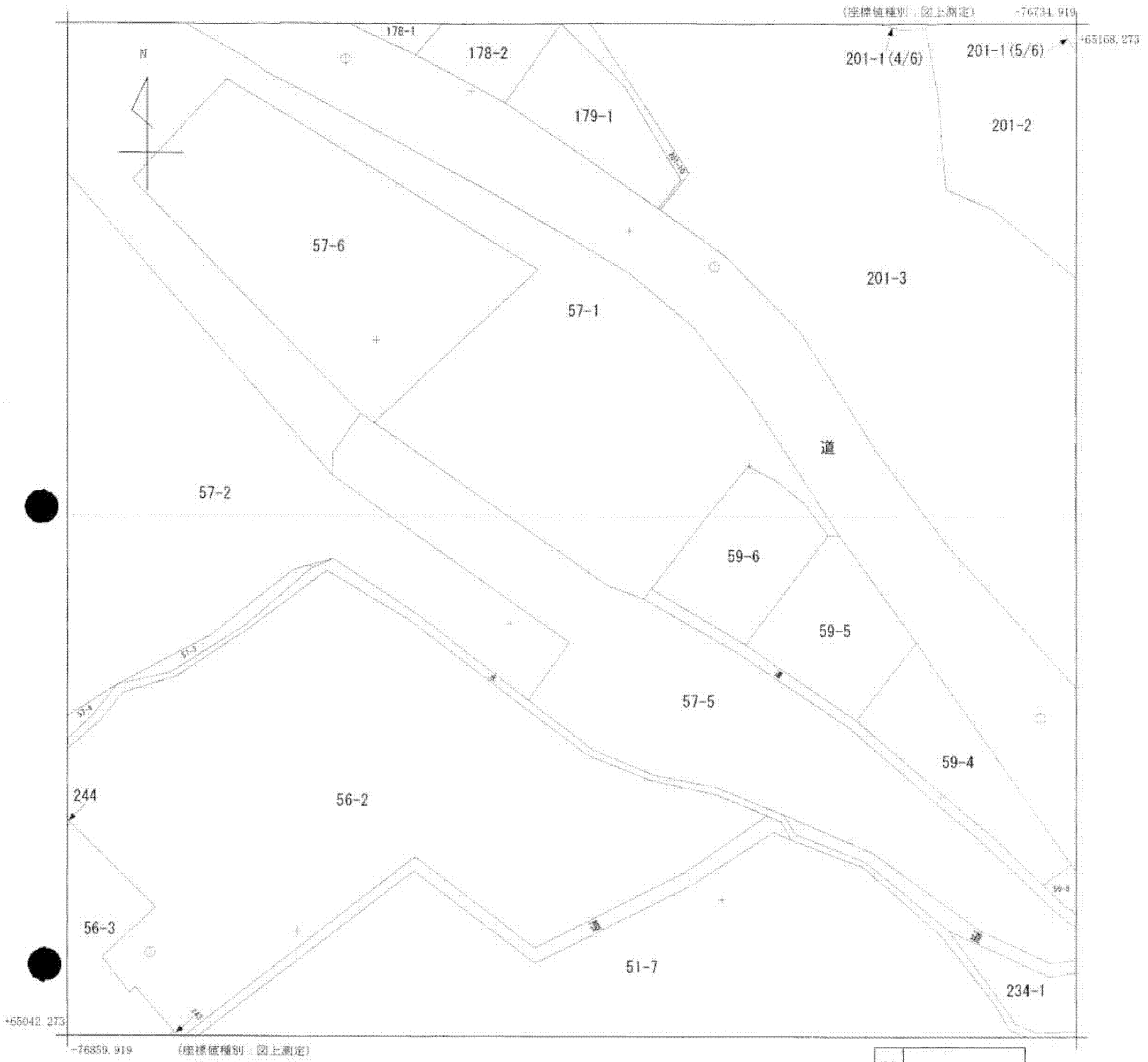
登記官

申請番号：4-2

(4/4)

A3をA4に縮小

公用



請求部	所在	西津軽郡深浦町大字岩崎字松原				地番	201番1		
出縮力尺	1/500	精度区分	甲三	座標系番号又は記号	X	分類	地図(法第14条第1項)	種類	地籍図
作成年月日					備付年月日(原図)			補記事項	

(26枚目)

これは地図に記録されている内容を証明した書面である。

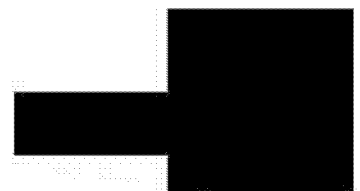
(青森地方法務局五所川原支局管轄)

平成24年2月20日

青森地方法務局弘前支局

登記官

申請番号：4-2
(3/4)



A3をA4に縮小

公用