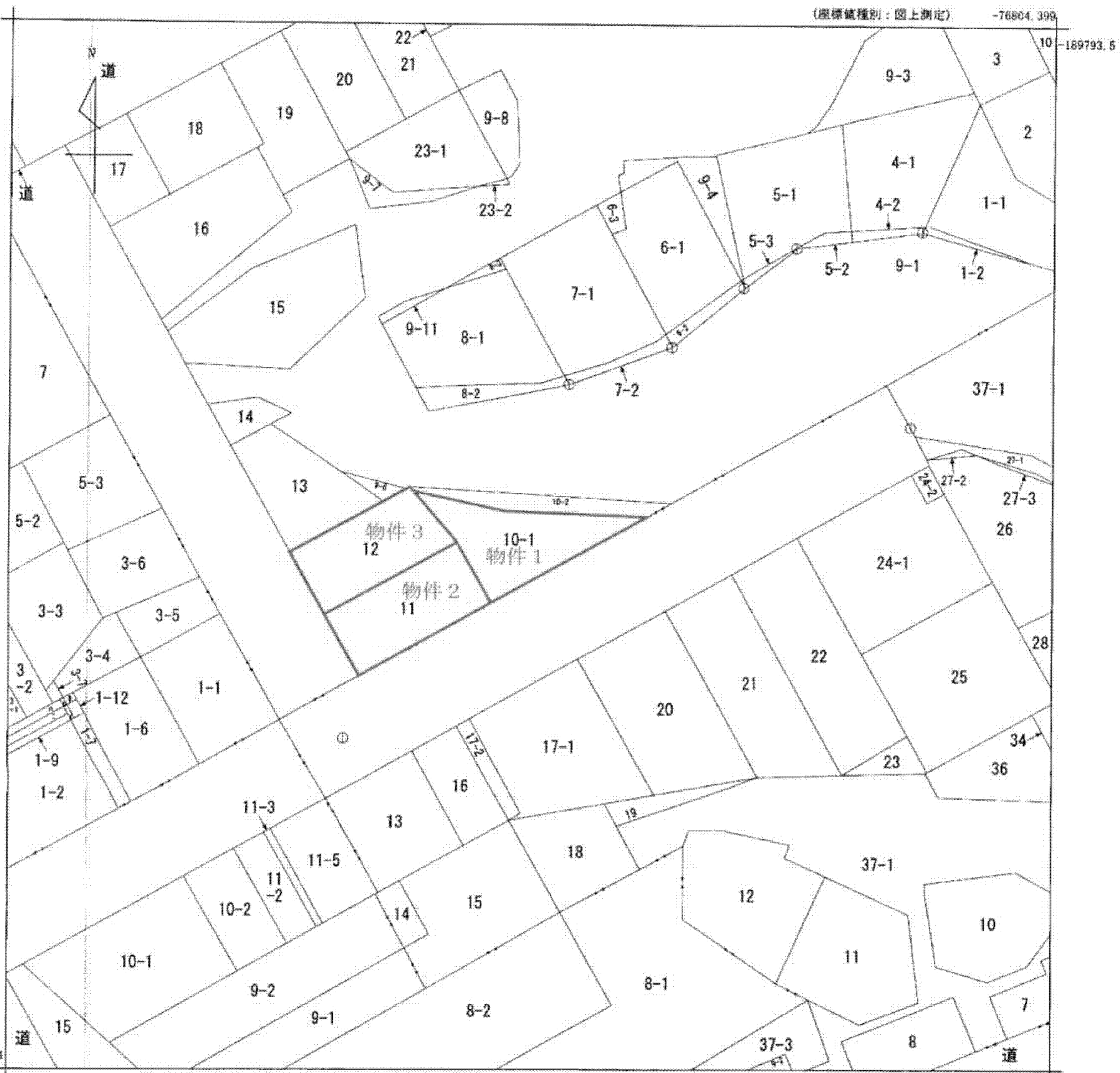


イ 1-10  
ロ 1-11  
ハ 1-3  
ニ 1-4

ホ 1-8  
ヘ 9-5

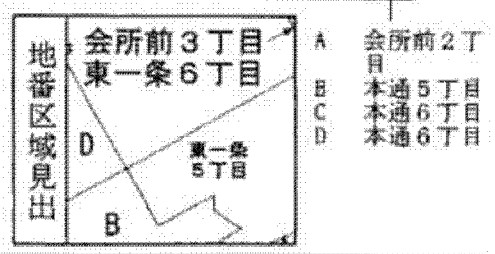
(座標値種別：図上測定) -76804.399



-189919.564

-76929.399 (座標値種別：図上測定)

(注) 地図に準ずる図面は、土地の区画を明確にした不動産登記法所定の地図が備え付けられるまでの間、これに代わるものとして備え付けられている図面で、土地の位置及び形状の概略を記載した図面です。  
 (注) 図郭座標値は、国土交通省国土地理院が公表した座標補正パラメータによる修正がされています。



請求部	所在	広尾郡広尾町東一条六丁目			地番	10番1	
出力縮尺	1/500	精度区分	座標系番号又は記号	X III	分類	地図に準ずる図面	
作成年月日			備付年月日(原図)		補事項		

これは地図に準ずる図面に記録されている内容を証明した書面である。

平成25年7月9日  
 釧路地方法務局帯広支局  
 登記官

申請番号：7-1  
 (1/1)

※ 本図面は、A3判をA4判に縮小したものである。