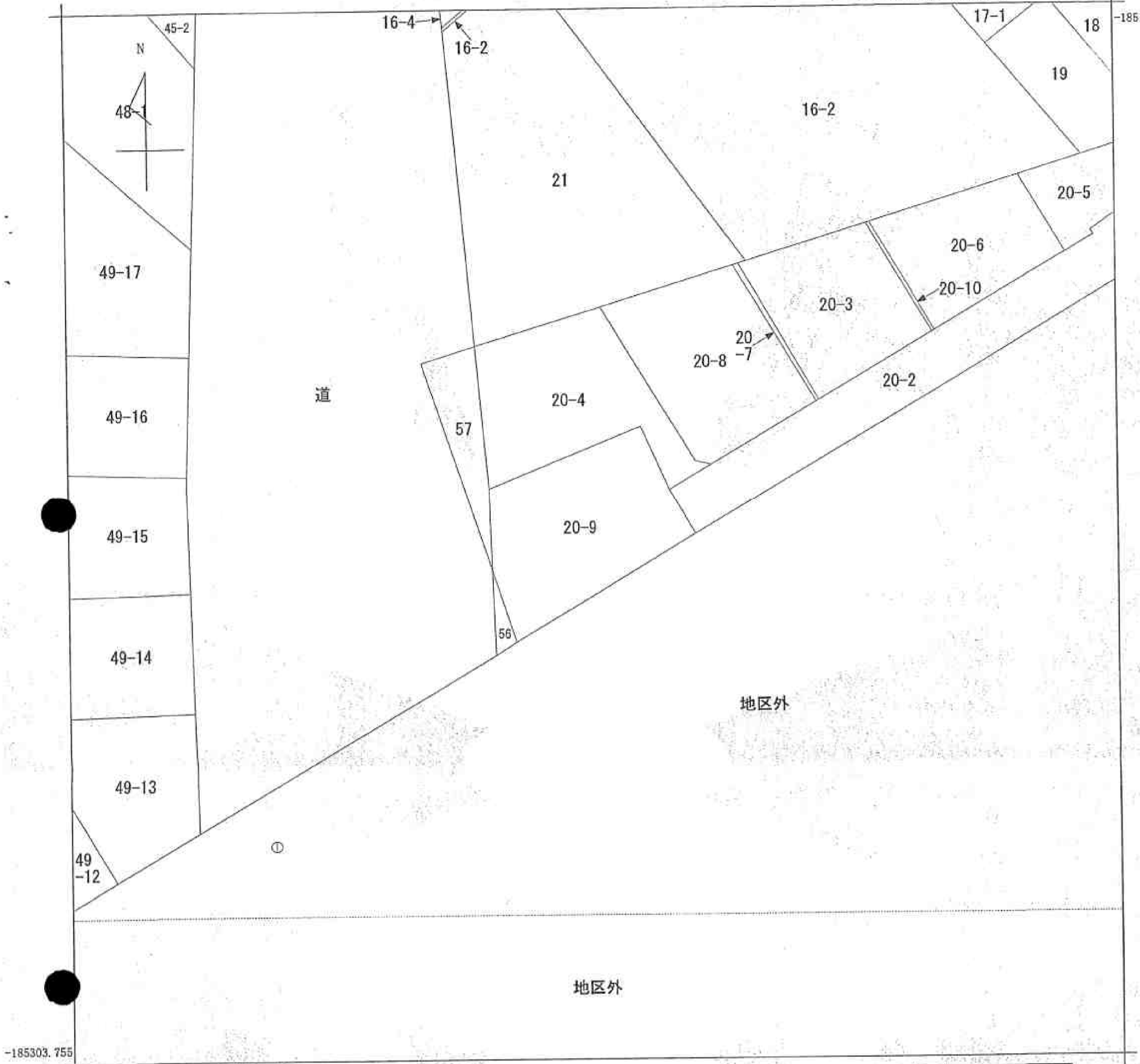


(座標値種別：図上測定)

+9880.052

-185177.755



+9755.052

(座標値種別：図上測定)

地番区域見出し	静内古川町 2丁目
---------	--------------

本図面は、A3判をA4判に縮小したものである。

請求部	所在	日高郡新ひだか町静内古川町二丁目				地番	20番9			
出力縮尺	1/500	精度区分	甲三	座標系番号又は記号	X II	分類	地図(法第14条第1項)		種類	地籍図
作成年月日	昭和46年			備付年月日(原図)	昭和62年11月1日			補記事項		

これは地図に記録されている内容を証明した書面である。

平成24年1月20日

札幌法務局日高支局

登記官

申請番号：11-1

(1/1)

