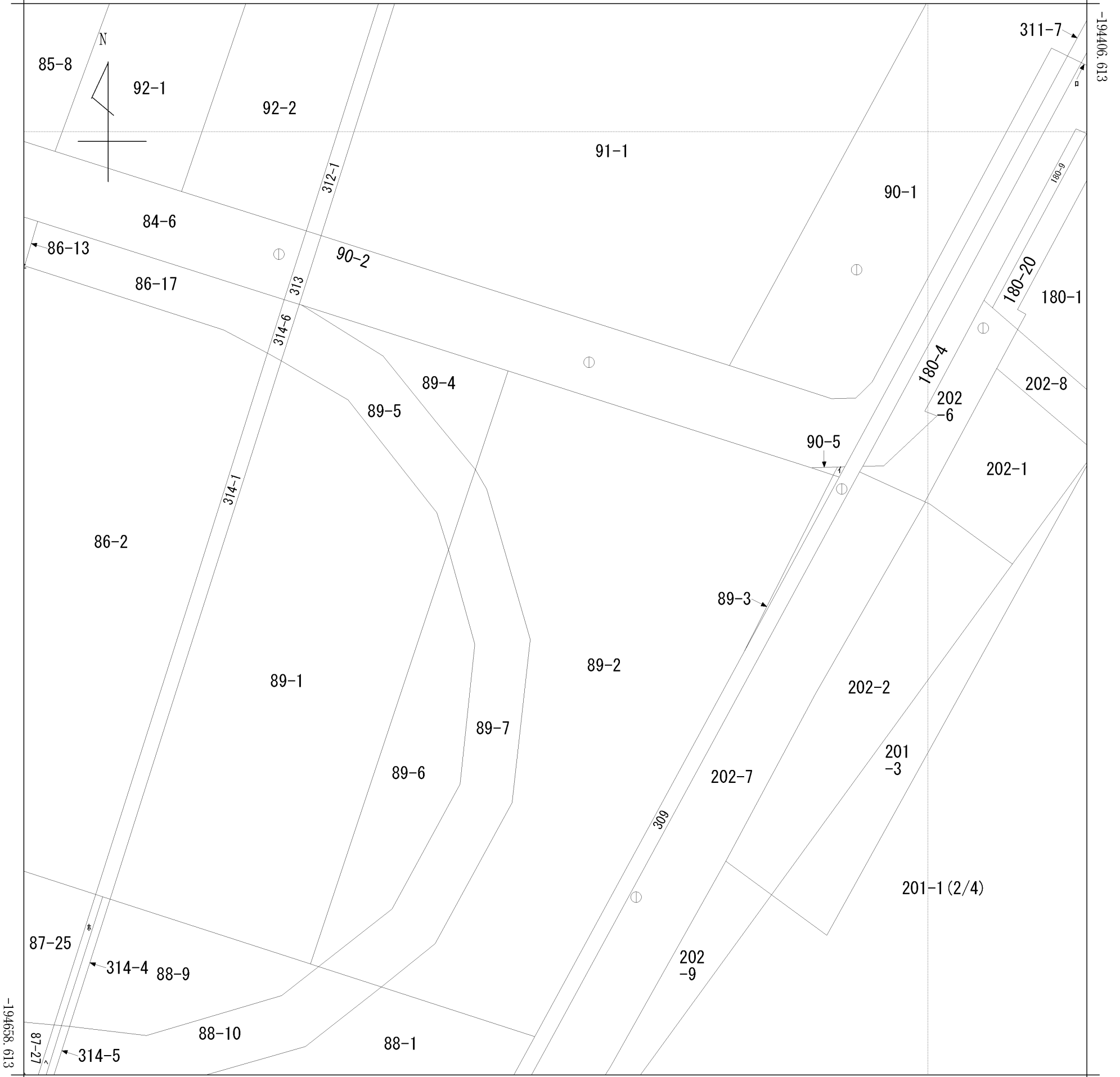


イ 90-6      ハ 87-1      ホ 314-7  
 □ 180-10    ニ 86-5      ヘ 314-8

(座標値種別：図上測定)      +28130.973



+27880.973 (座標値種別：図上測定)

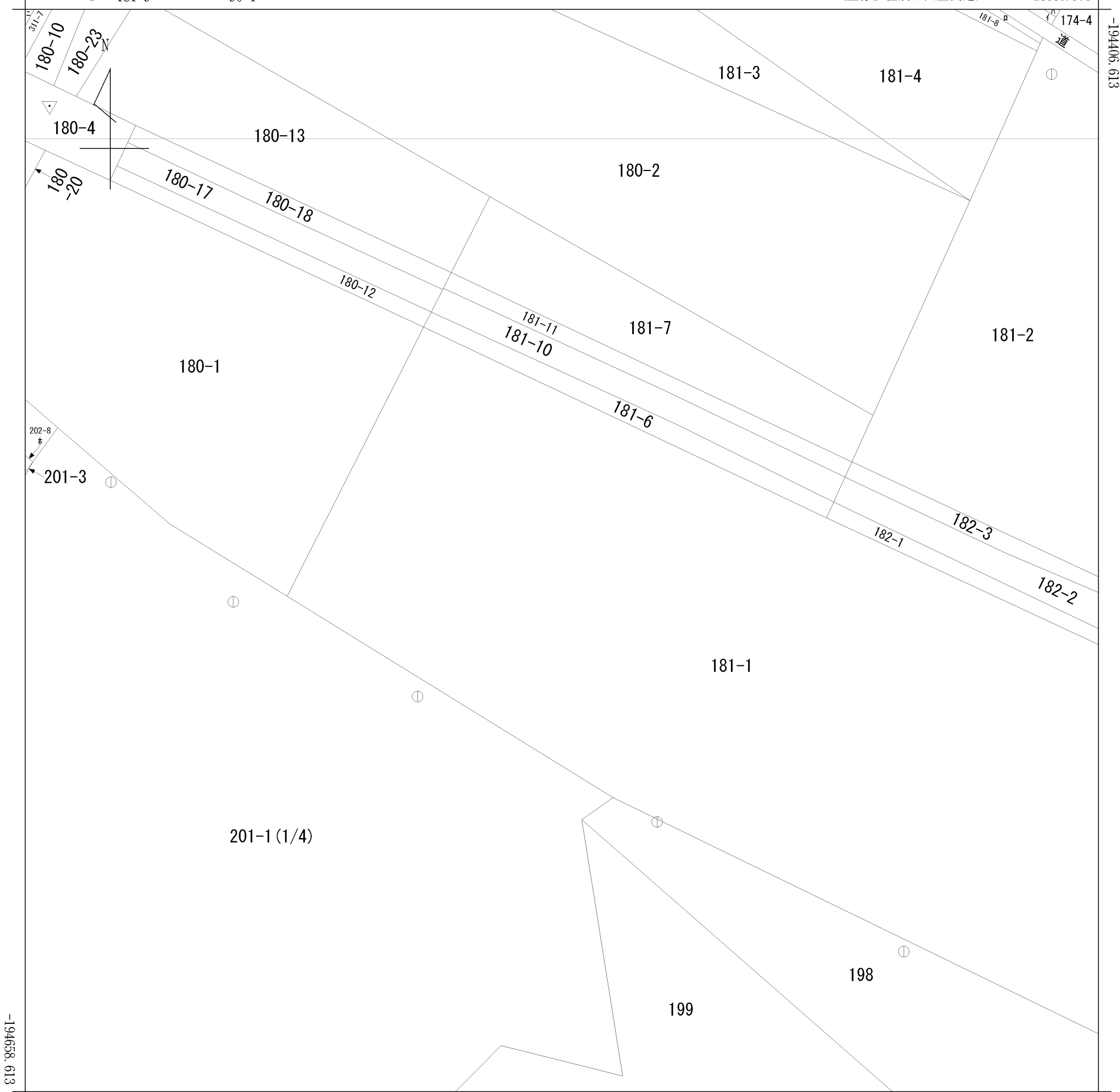
(注) 国土交通省国土地理院が公表した座標補正パラメータ(tokachi2003.par)による修正がされています。

地番区域見出  
 三石東蓬萊

請求部	所在	日高郡新ひだか町三石東蓬萊					地番	201番1		
出力縮尺	1/1000	精度区分	乙一	座標系番号又は記号	X II	分類	地図(法第14条第1項)		種類	地籍図
作成年月日	昭和53年12月			備付年月日(原図)	昭和62年11月1日		補事項			

イ 174-5      ハ 174-3      ホ 202-1  
 □ 181-9      ニ 90-1

(座標値種別：図上測定) +28380.973



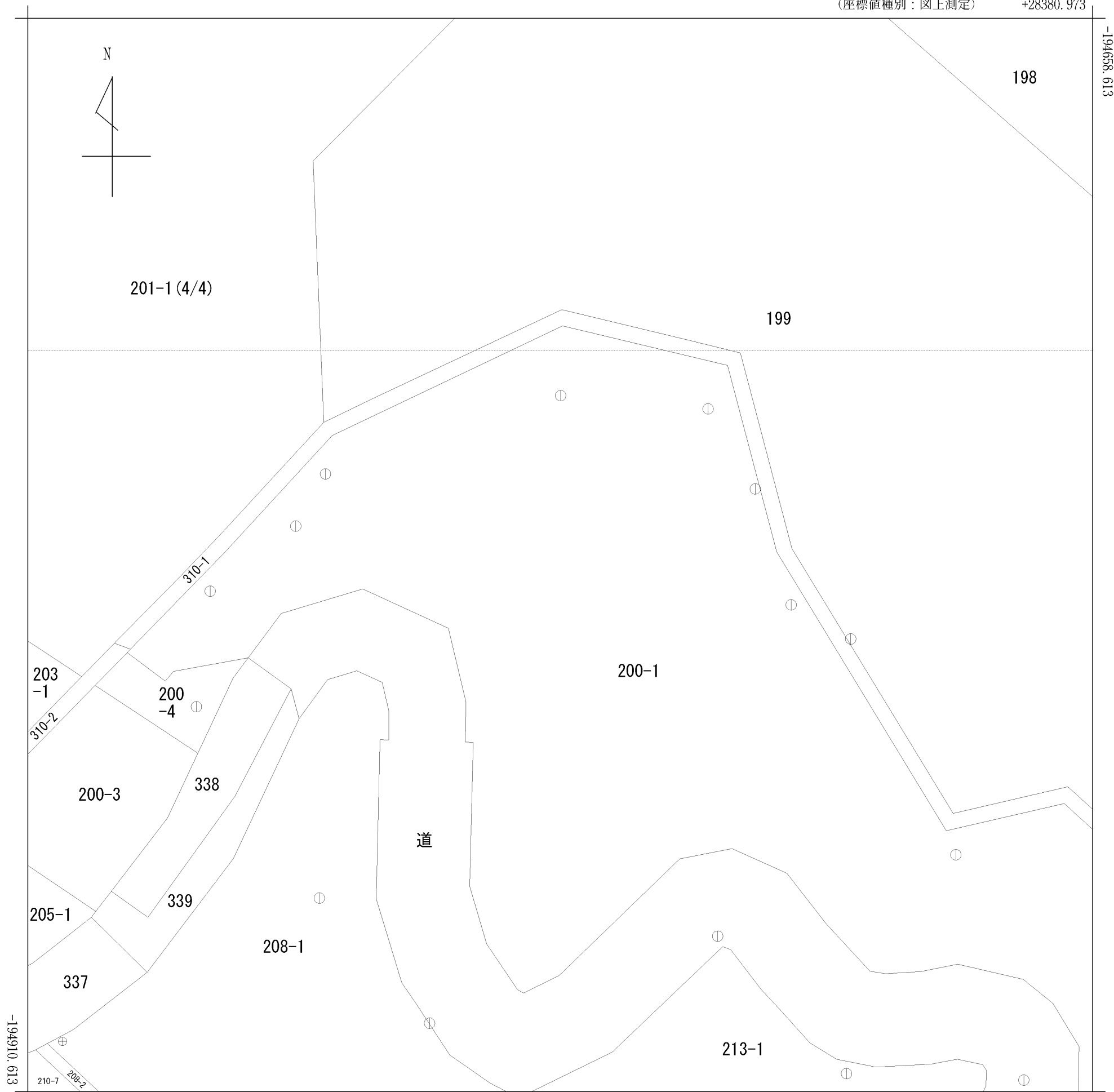
+28130.973 (座標値種別：図上測定)

(注) 国土交通省国土地理院が公表した座標補正パラメータ(tokachi2003.par)による修正がされています。

地番区域見出  
 三石東蓬萊

請求部	所在	日高郡新ひだか町三石東蓬萊					地番	201番1		
出力縮尺	1/1000	精度区分	乙一	座標系番号又は記号	X II	分類	地図(法第14条第1項)		種類	地籍図
作成年月日	昭和53年12月			備付年月日(原図)	昭和62年11月1日			補記事項		





+28130.973 (座標値種別：図上測定)

(注) 国土交通省国土地理院が公表した座標補正パラメータ(tokachi2003.par)による修正がされています。

地番区域見出  
三石東蓬莱

請求部	所在	日高郡新ひだか町三石東蓬莱					地番	201番1		
出力縮尺	1/1000	精度区分	乙一	座標系番号又は記号	X II	分類	地図(法第14条第1項)		種類	地籍図
作成年月日	昭和53年12月			備付年月日(原図)	昭和62年11月1日			補記事項		