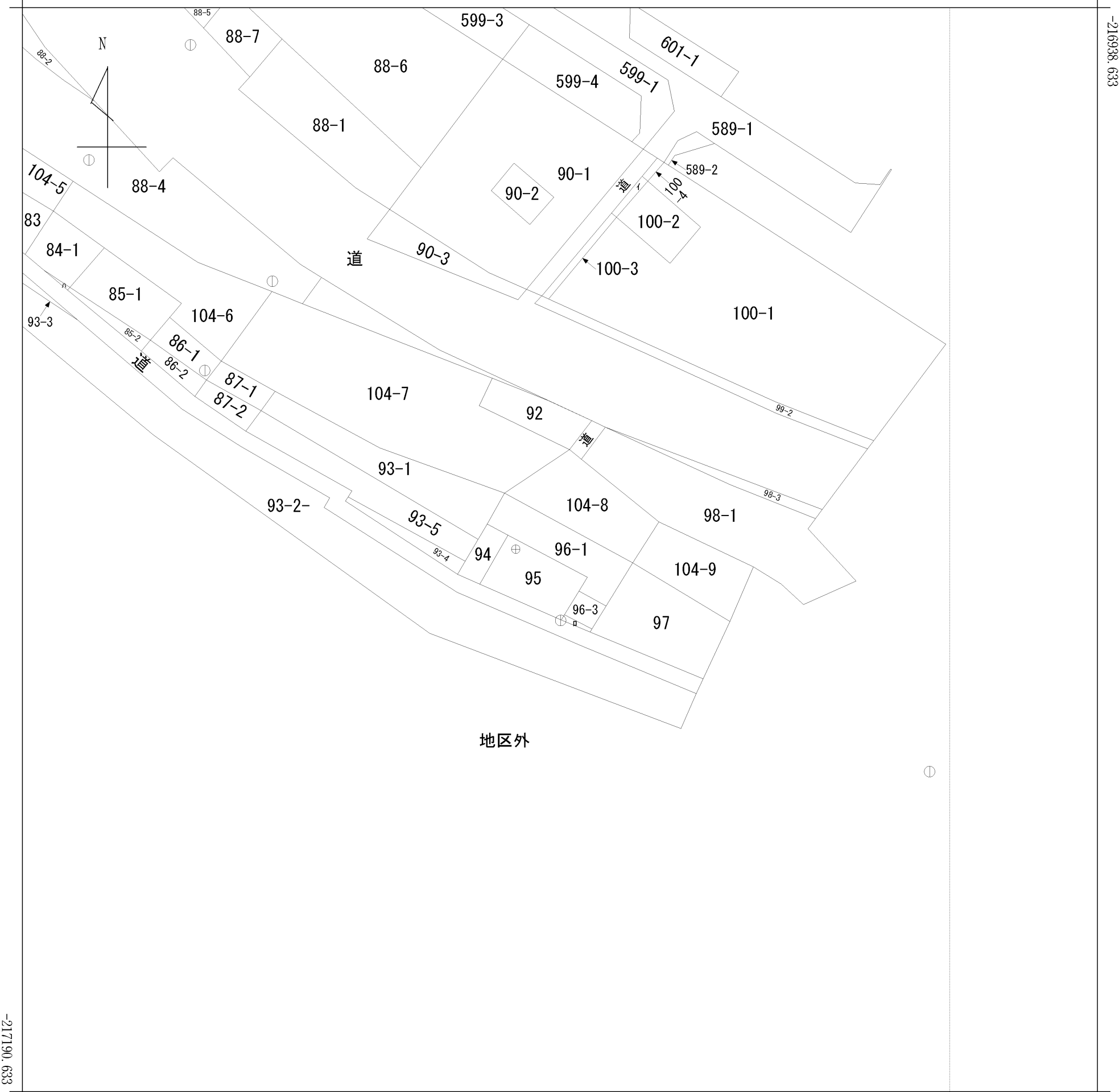


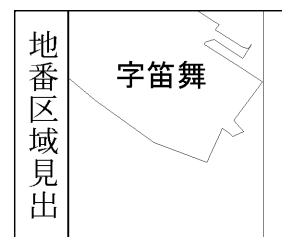
イ 100-5  
 □ 96-2      ハ 84-2

(座標値種別：図上測定) +70928.077



+70678.077 (座標値種別：図上測定)

(注) 国土交通省国土地理院が公表した座標補正パラメータ(tokachi2003.par)による修正がされています。



請求部	所在	梶泉郡えりも町字笛舞					地番	96番1		
出力縮尺	1/1000	精度区分	乙一	座標系番号又は記号	X II	分類	地図(法第14条第1項)		種類	地籍図
作成年月日	昭和48年2月			備付年月日(原図)	昭和61年10月31日			補事項		