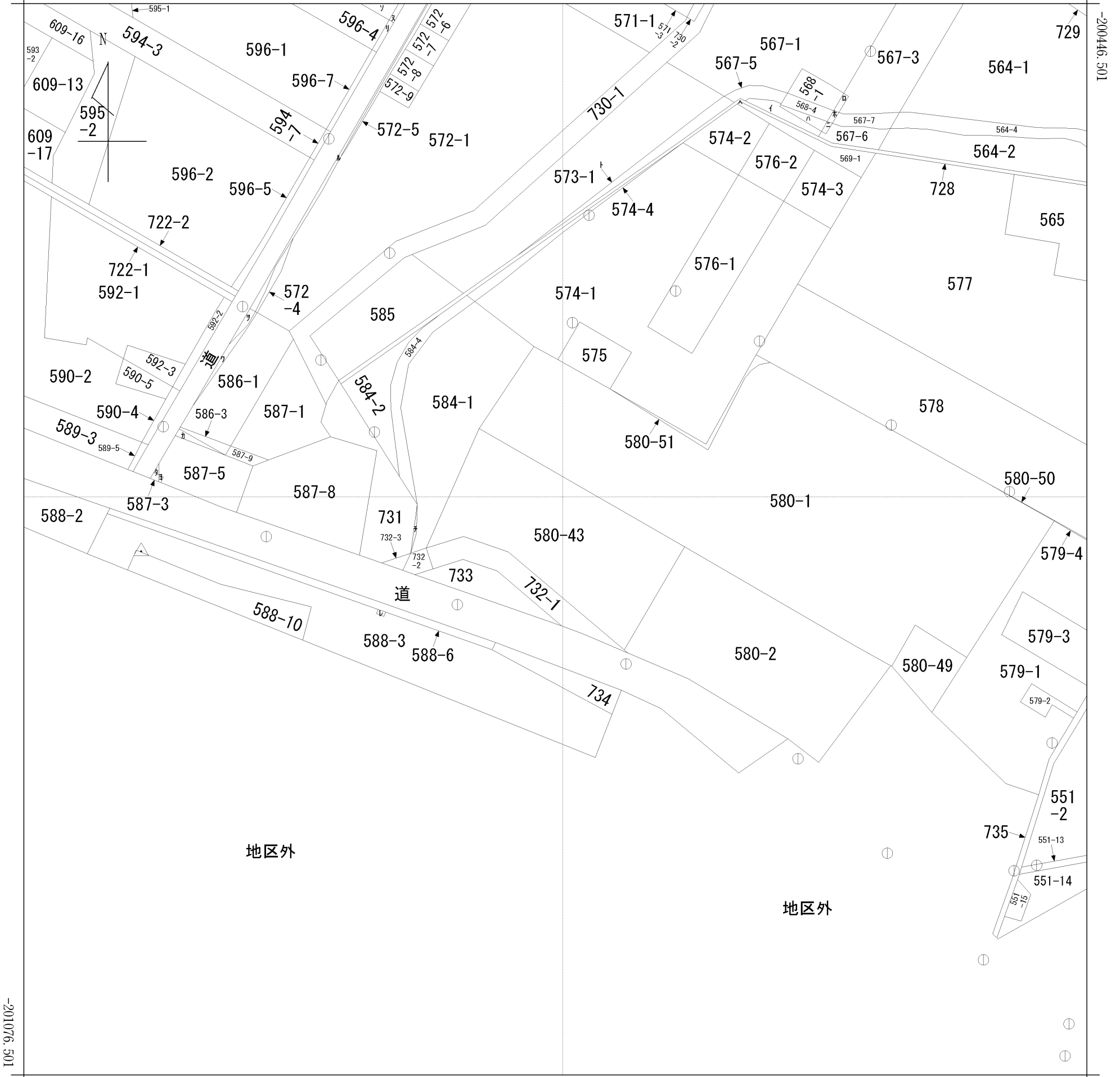


イ 567-4 ハ 568-3 ホ 568-6 ト 573-2 リ 596-6 ル 572-3
 □ 568-2 ニ 568-5 ヘ 569-2 チ 584-3 ヌ 608-10 つづく

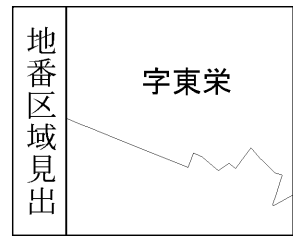
(座標値種別：図上測定)

+37001.998



+36376.998 (座標値種別：図上測定)

(注) 国土交通省国土地理院が公表した座標補正パラメータ(tokachi2003.par)による修正がされています。



請求部	所在	浦河郡浦河町字東栄				地番	580番43			
出力縮尺	1/2500	精度区分	乙一	座標系番号又は記号	X II	分類	地図(法第14条第1項)		種類	地籍図
作成年月日	昭和47年9月			備付年月日(原図)	昭和58年5月1日			補事項		

ヲ 586-2
ワ 586-4
カ 587-4
ヨ 587-6
タ 587-7
レ 588-8
ソ 608-7