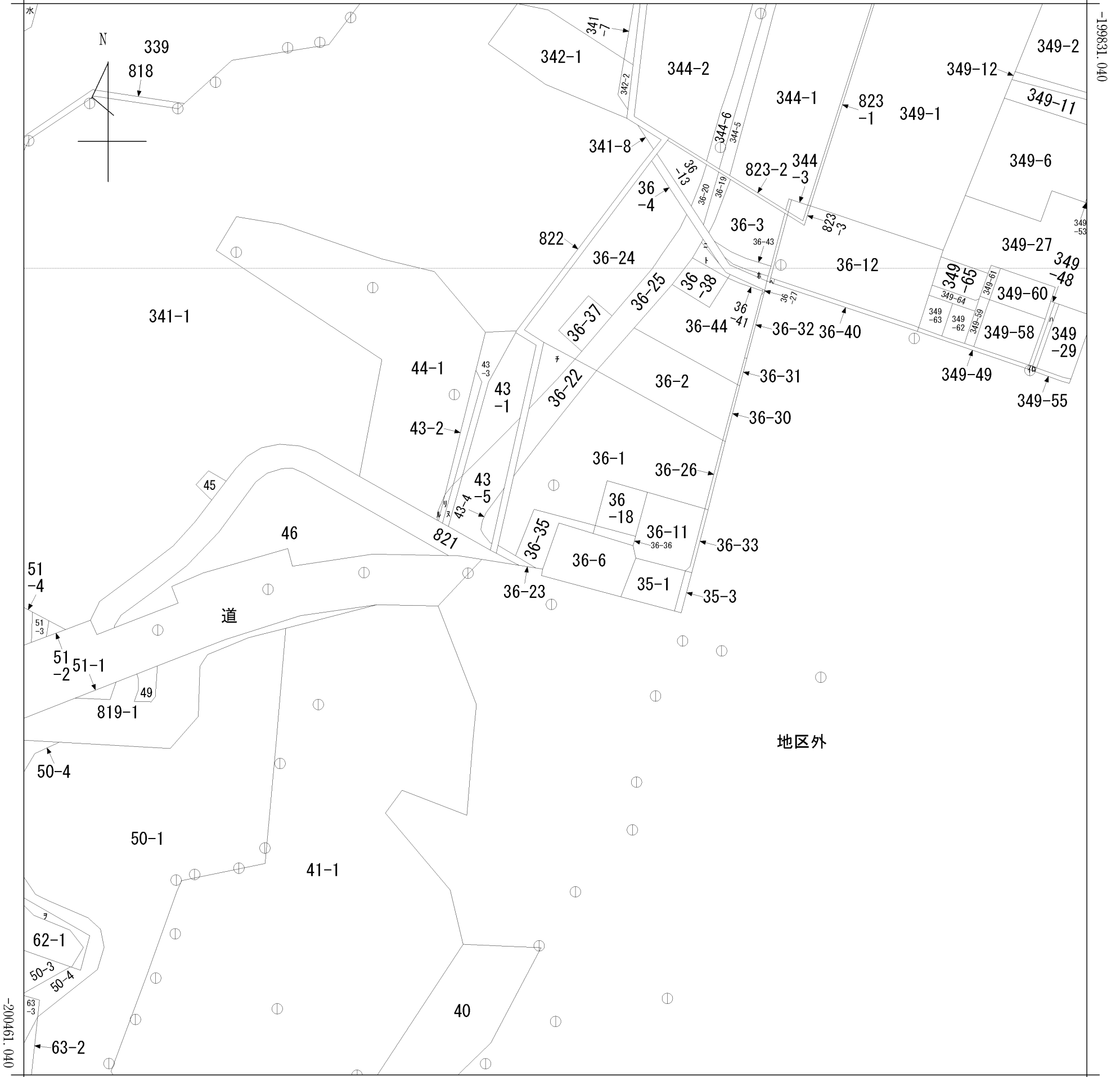


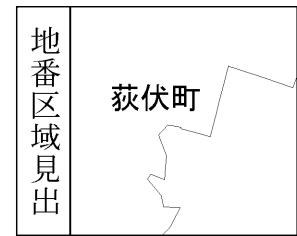
イ 349-54    ハ 349-47    ホ 36-29    ト 36-42    リ 43-6    ル 44-2  
 □ 349-56    ニ 36-28    ヘ 36-34    チ 36-21    ヌ 43-7    ヲ 62-2

(座標値種別：図上測定) +35469.964



+34844.964 (座標値種別：図上測定)

(注) 国土交通省国土地理院が公表した座標補正パラメータ(tokachi2003.par)による修正がされています。



請求部	所在	浦河郡浦河町荻伏町				地番	36番35			
出力縮尺	1/2500	精度区分	乙一	座標系番号又は記号	X II	分類	地図(法第14条第1項)		種類	地籍図
作成年月日	昭和47年9月			備付年月日(原図)	昭和58年5月1日			補事項		