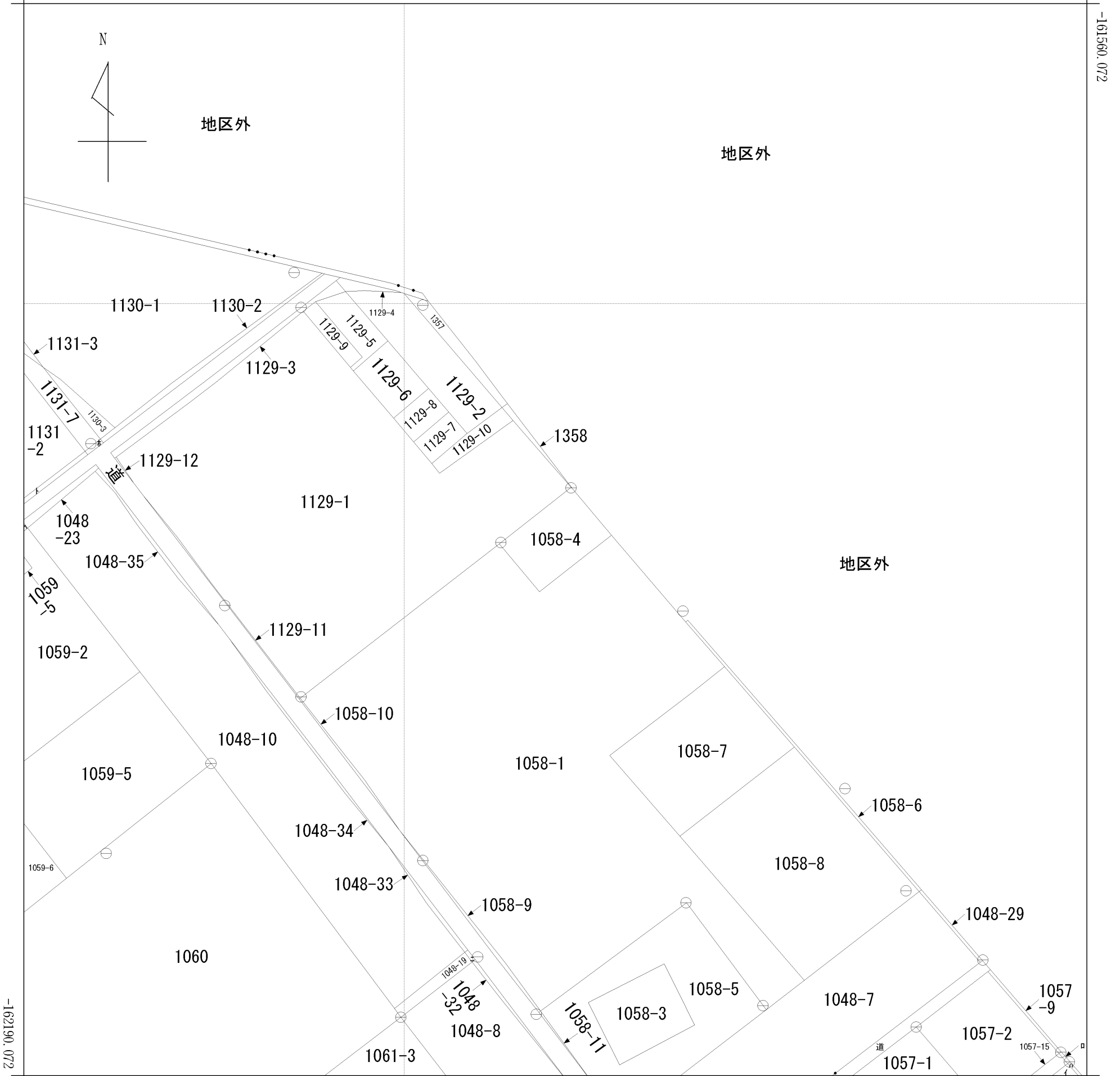


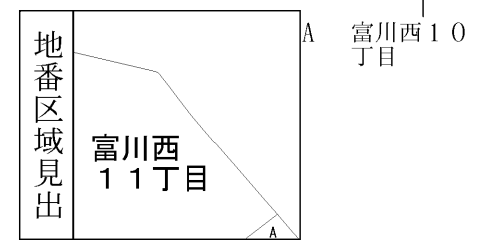
イ 1057-3 ハ 1057-8 ホ 1131-5 ト 1131-4
 ロ 1057-6 ニ 1048-36 ヘ 1059-4

(座標値種別：図上測定) -20905.387



-21530.387 (座標値種別：図上測定)

(注) 国土交通省国土地理院が公表した座標補正パラメータ(tokachi2003.par)による修正がされています。



請求部	所在	沙流郡日高町富川西十一丁目				地番	1058番4			
出力縮尺	1/2500	精度区分	乙一	座標系番号又は記号	X II	分類	地図(法第14条第1項)		種類	地籍図
作成年月日	昭和50年11月			備付年月日(原図)	平成5年11月15日		補事項			