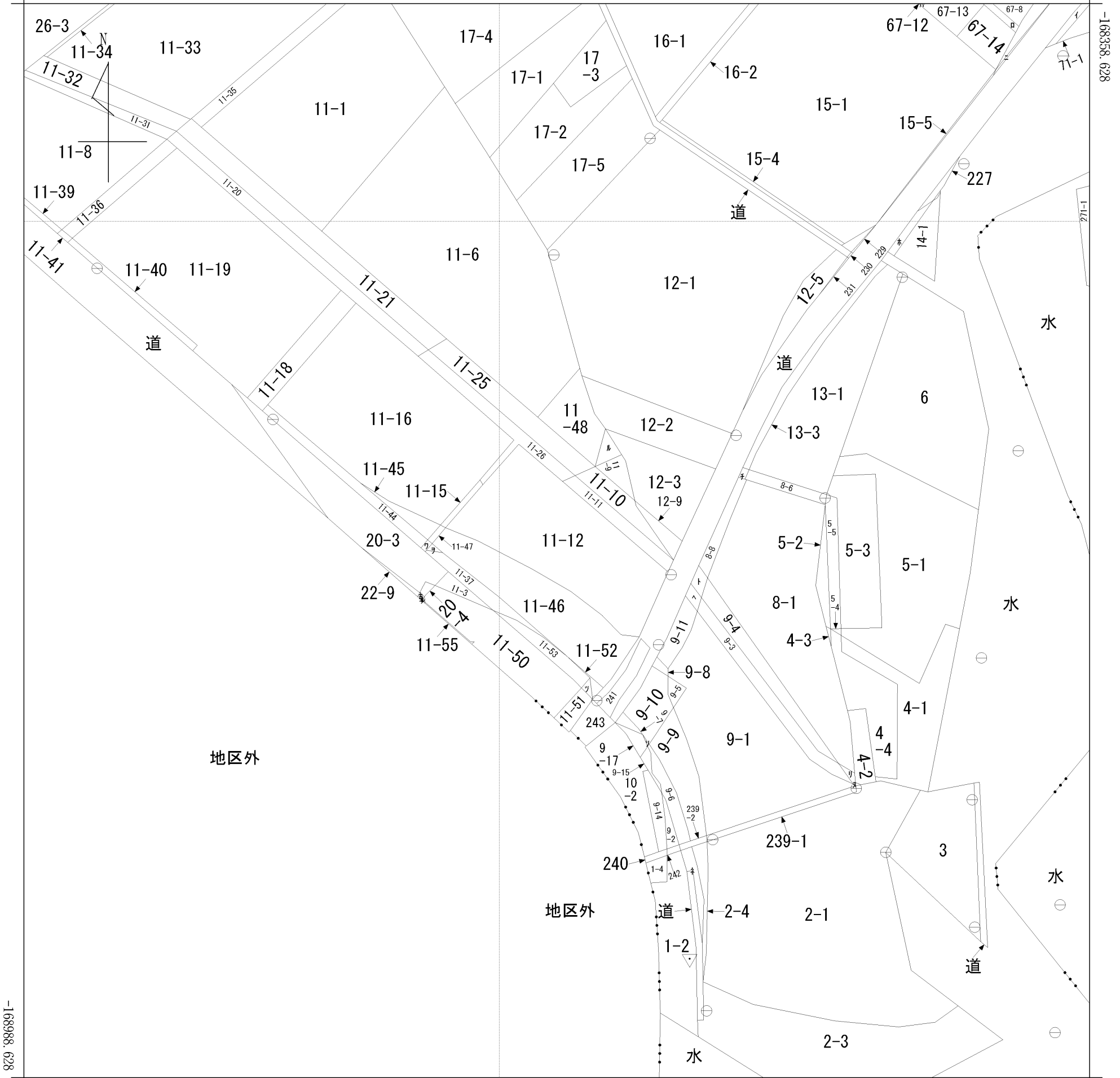


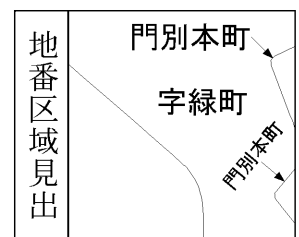
イ 71-2 ハ 67-17 ホ 14-3 ト 9-12 リ 8-4 ル 11-24
 □ 67-15 ニ 228 ヘ 9-13 チ 8-7 ヌ 8-5 つづく

(座標値種別：図上測定) -13960.349



-14585.349 (座標値種別：図上測定)

(注) 国土交通省国土地理院が公表した座標補正パラメータ(tokachi2003.par)による修正がされています。



請求部	所在	沙流郡日高町字緑町				地番	11番12			
出力縮尺	1/2500	精度区分	乙一	座標系番号又は記号	X II	分類	地図(法第14条第1項)		種類	地籍図
作成年月日	昭和46年3月				備付年月日(原図)	平成5年11月15日		補事項		

ヲ 11-43
ワ 11-42
カ 22-114
ヨ 22-115
タ 21-3
レ 21-2
ソ 9-16
ツ 11-54
ネ 2-2