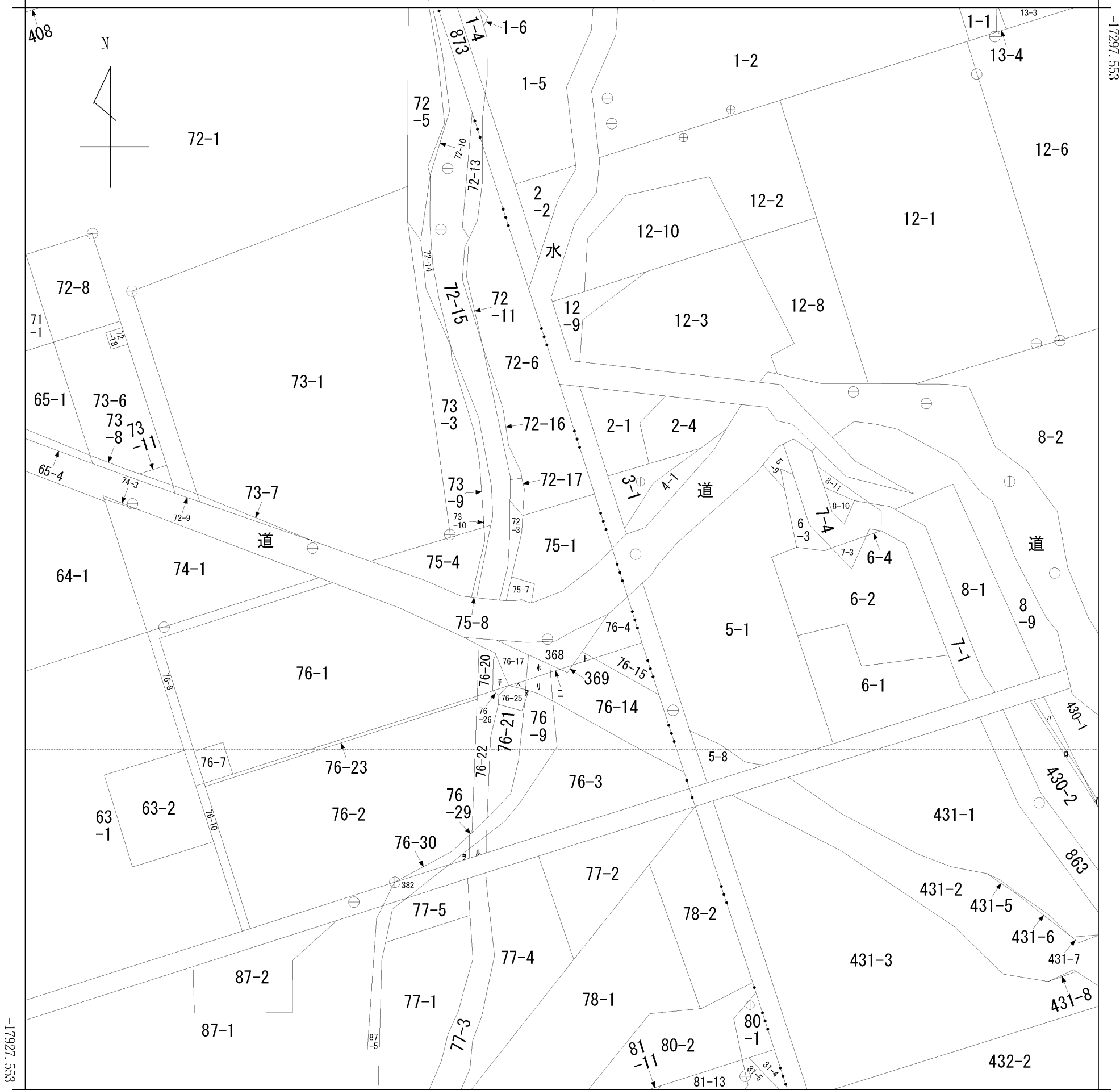


イ 430-3 ハ 430-7 ホ 76-12 ト 76-18 リ 76-16 ル 76-27
 ロ 430-6 ニ 76-11 ヘ 76-13 チ 76-19 ヌ 76-24 レ 76-28

(座標値種別：図上測定) +2291.314



+1666.314 (座標値種別：図上測定)

(注) 国土交通省国土地理院が公表した座標補正パラメータ(tokachi2003b.par)による修正がされています。

地番区域見出	東藻琴千草	東藻琴
--------	-------	-----

請求部	所在	網走郡大空町東藻琴千草				地番	75番1			
出力縮尺	1/2500	精度区分	乙一	座標系番号又は記号	X III	分類	地図(法第14条第1項)		種類	地籍図
作成年月日	昭和55年2月			備付年月日(原図)	昭和58年2月21日			補事項		