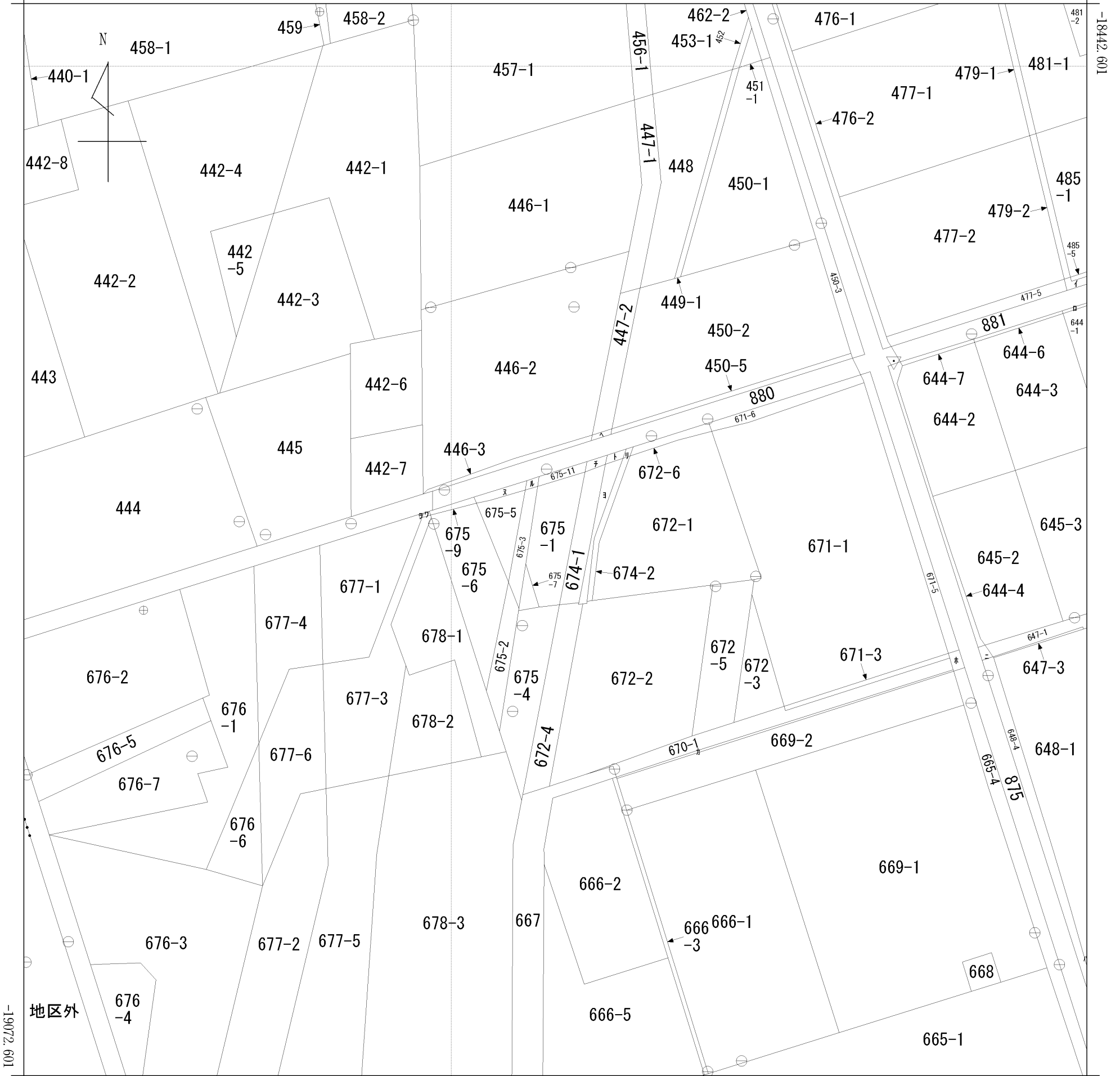


イ 479-3 ハ 662-2 ホ 670-2 ト 673-3 リ 674-4 ル 675-8
 □ 644-5 ニ 647-2 ヘ 447-3 チ 674-3 ヌ 675-10 ッ 675-8

(座標値種別：図上測定)

+3054.009



+2429.009 (座標値種別：図上測定)

(注) 国土交通省国土地理院が公表した座標補正パラメータ(tokachi2003b.par)による修正がされています。

地番区域見出
東藻琴

請求部	所在	網走郡大空町東藻琴				地番	675番1			
出力縮尺	1/2500	精度区分	乙一	座標系番号又は記号	X III	分類	地図(法第14条第1項)		種類	地籍図
作成年月日	昭和55年2月			備付年月日(原図)	昭和58年2月21日			補記事項		

表示年月日：2019/10/10

ヲ 677-8
ワ 677-9
カ 670-3
ヨ 673-1