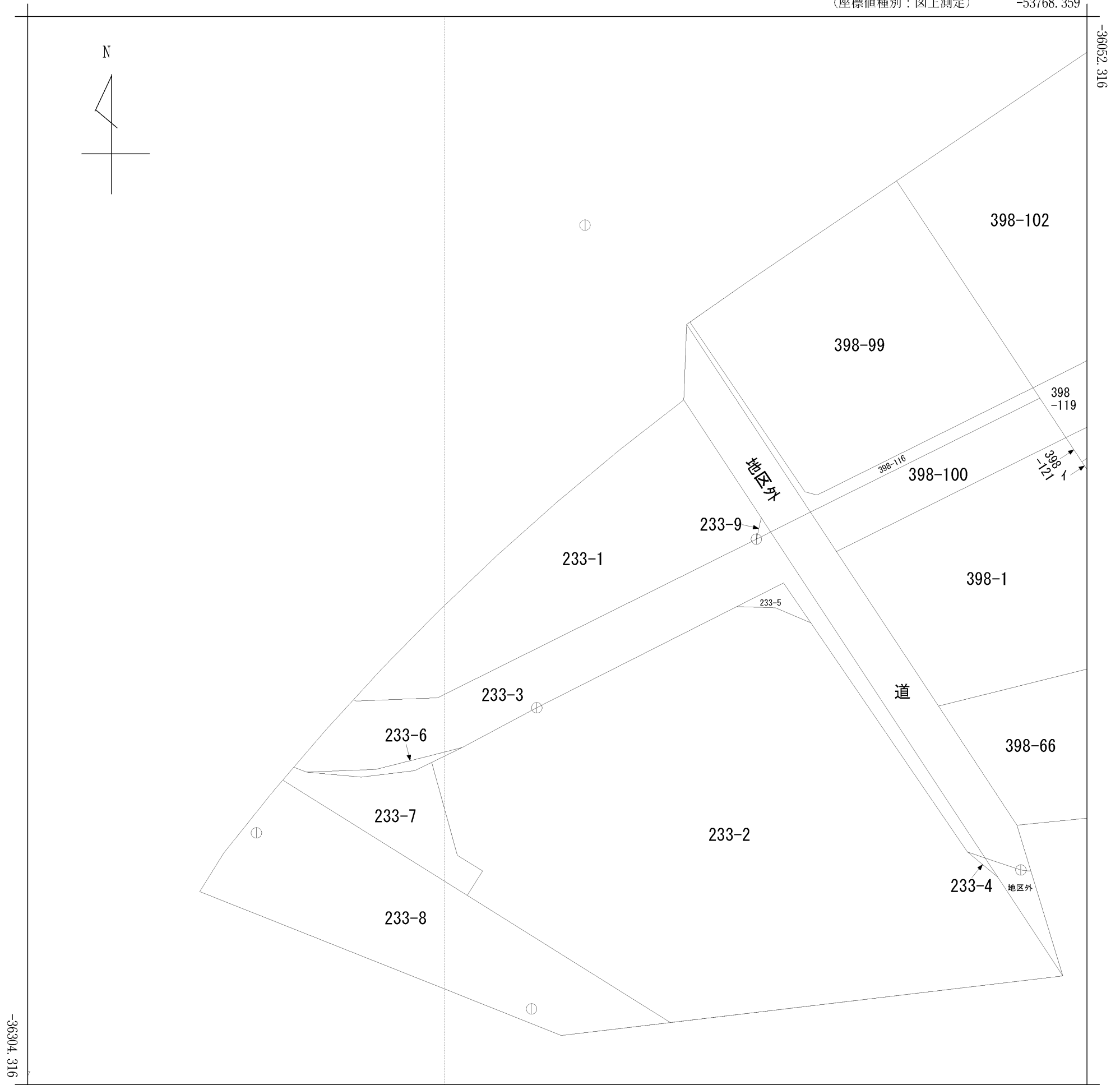


398-101

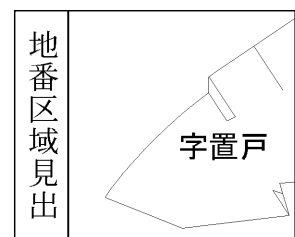
(座標値種別：図上測定)

-53768.359



-54018.359 (座標値種別：図上測定)

(注) 国土交通省国土地理院が公表した座標補正パラメータ(tokachi2003.par)による修正がされています。



請求部	所在	常呂郡置戸町字置戸					地番	233番1		
出力縮尺	1/1000	精度区分	甲三	座標系番号又は記号	X III	分類	地図(法第14条第1項)		種類	地籍図
作成年月日					備付年月日(原図)			補記事項		