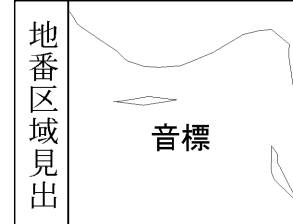
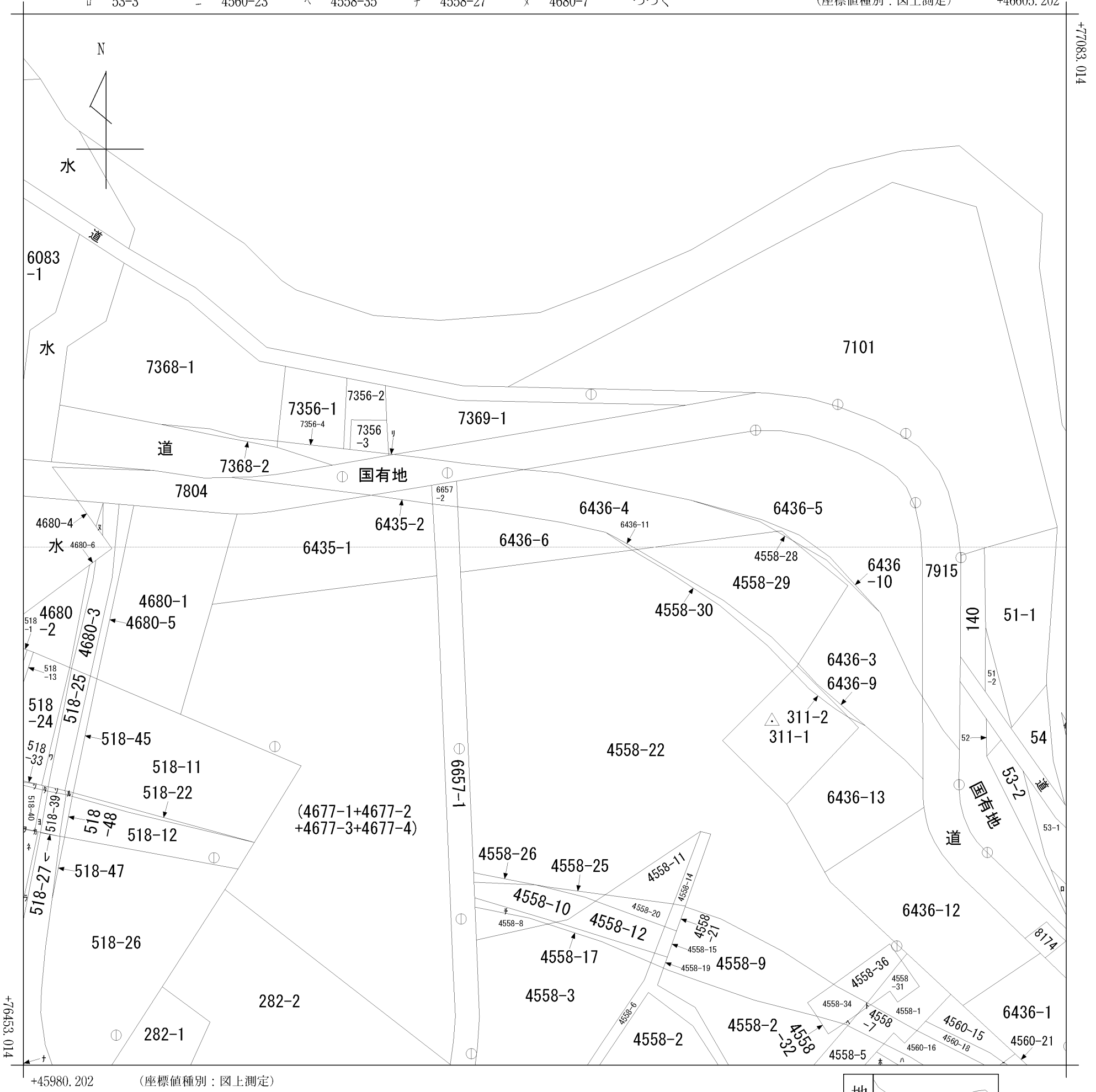


イ 55 ハ 4560-17 ホ 4560-4 ト 4558-33 リ 7369-2 ル 518-50
 □ 53-3 ニ 4560-23 ヘ 4558-35 チ 4558-27 ヌ 4680-7 つづく

(座標値種別：図上測定) +46605.202



請求部	所在	枝幸郡枝幸町音標					地番	6436番6		
出力縮尺	1/2500	精度区分	乙一	座標系番号又は記号	X II	分類	地図(法第14条第1項)		種類	地籍図
作成年月日	昭和33年10月			備付年月日(原図)	昭和61年3月31日			補事項		

ヲ 518-18
ワ 518-46
カ 518-49
ヨ 518-51
タ 518-52
レ 518-41
ソ 518-42
ツ 518-43
ネ 518-5
ナ 518-44
ラ 518-44