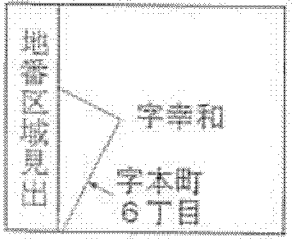
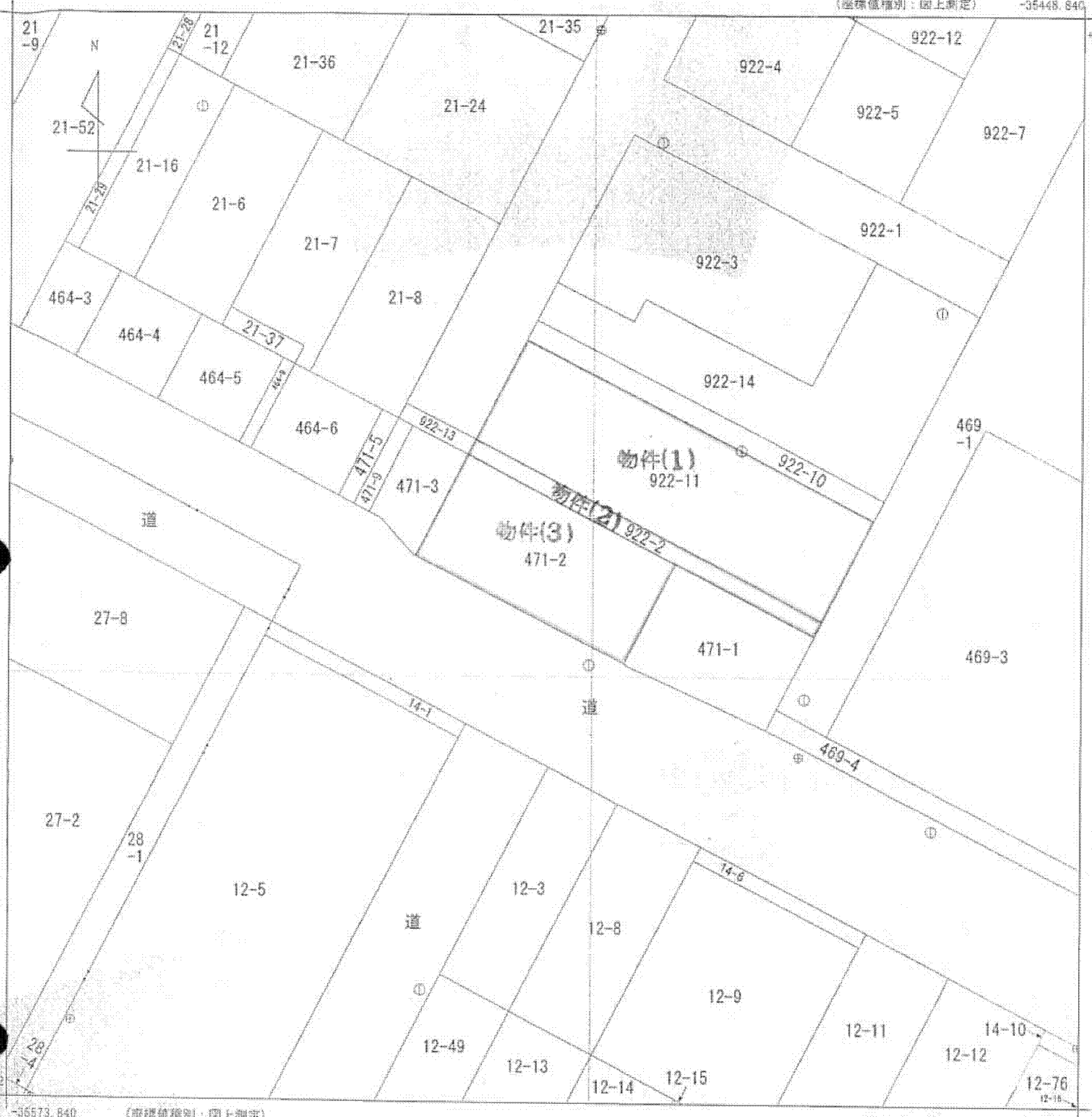


(座標値種別：図上測定) -35448.840



請求分	所在	天塩郡遠別町字幸和				地番	471番2			
出力縮尺	1/500	精度区分	甲三	座標系番号又は記号	X II	分類	地区(法第14条第1項)		種類	地籍図
作成年月日	平成6年2月			備付年月日(原図)	平成7年11月20日			補記事項		

これは地図に記載されている内容を証明した書面である。

平成25年8月6日  
旭川地方法務局稚内支局  
登記官

申請番号：9-6  
(1/1)

(9枚目)

本図面は、A3判をA4判に縮小したものである。  
執行官