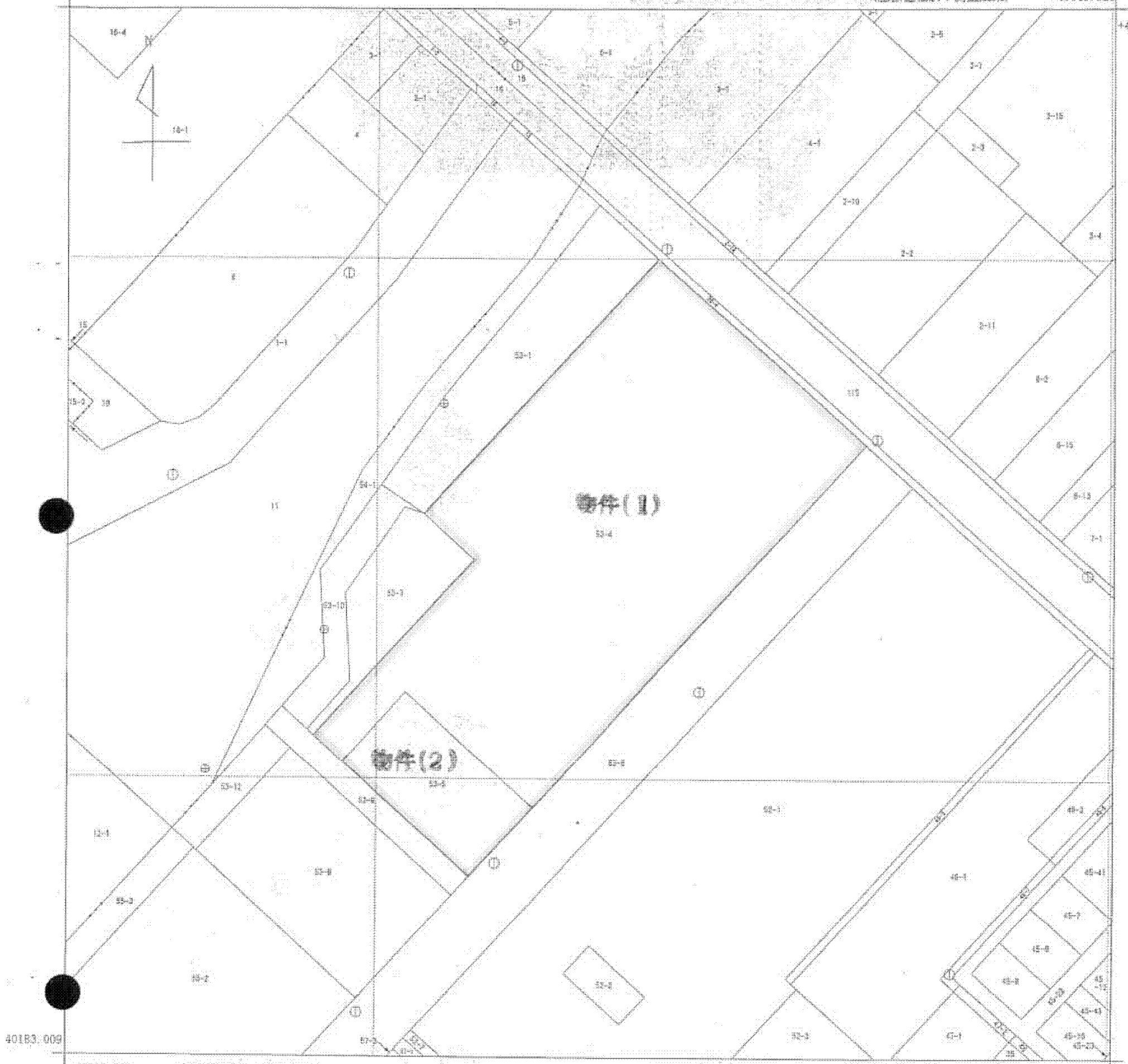


(座標値種別：測量成果) -43049.221

+40435.009



40183.009

-43299.231 (座標値種別：測量成果)



A 南六条2丁目
B 南七条3丁目

請求分	所在	苫前郡羽幌町緑町				地番	53番4			
出縮	力尺	1/1000	精度区分	甲二	座標系番号又は記号	X II	分類	地図(法第14条第1項)	種類	地籍図
作成年月日	平成20年11月				備付年月日(原図)	平成21年4月15日		補記事項	地図の縮尺は1/500ですが、1/1000に変更して出力しています	

これは地図に記載されている内容を証明した書面である。
 (旭川地方法務局留萌支局管轄)
 平成25年4月25日
 札幌法務局

本図面は、A3判をA4判に縮小したものである。
 執行官

申請番号：3-8
 (1/1)

登記官

(14枚目)