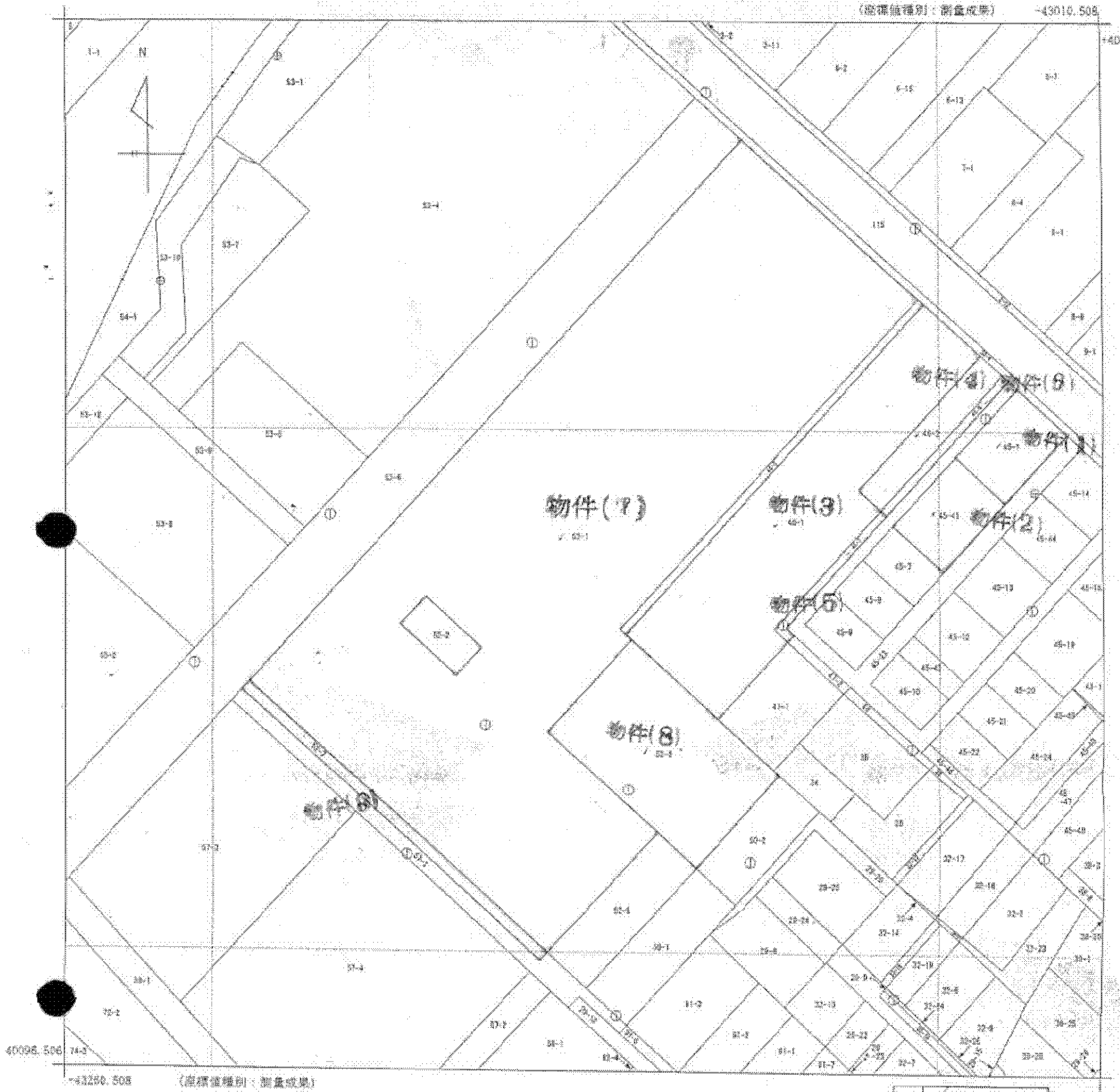


(座標値種別：測量成果)

-43010.508

+40348.506



40096.506 74-2

-43250.508

(座標値種別：測量成果)

地番区域見出
南七条2丁目
緑町

請求部	所在	苫前郡羽幌町緑町				地番	52番1	
出力縮尺	1/1000	精度区分	甲二	座標系番号又は記号	X II	分類	地図(法第14条第1項)	
種類	地籍図							
作成年月日	平成20年11月			備付年月日(原図)	平成21年4月15日		補記事項	地図の縮尺は1/500ですが、1/1000に変更して出力しています

これは地図に記載されている内容を証明した書面である。

(旭川地方法務局留萌支局管轄)

平成24年6月20日

旭川地方法務局

申請番号：6-1
(1/1)

登記官

(17枚目)

本図面は、A3判をA4判に縮小したものである。
執行官