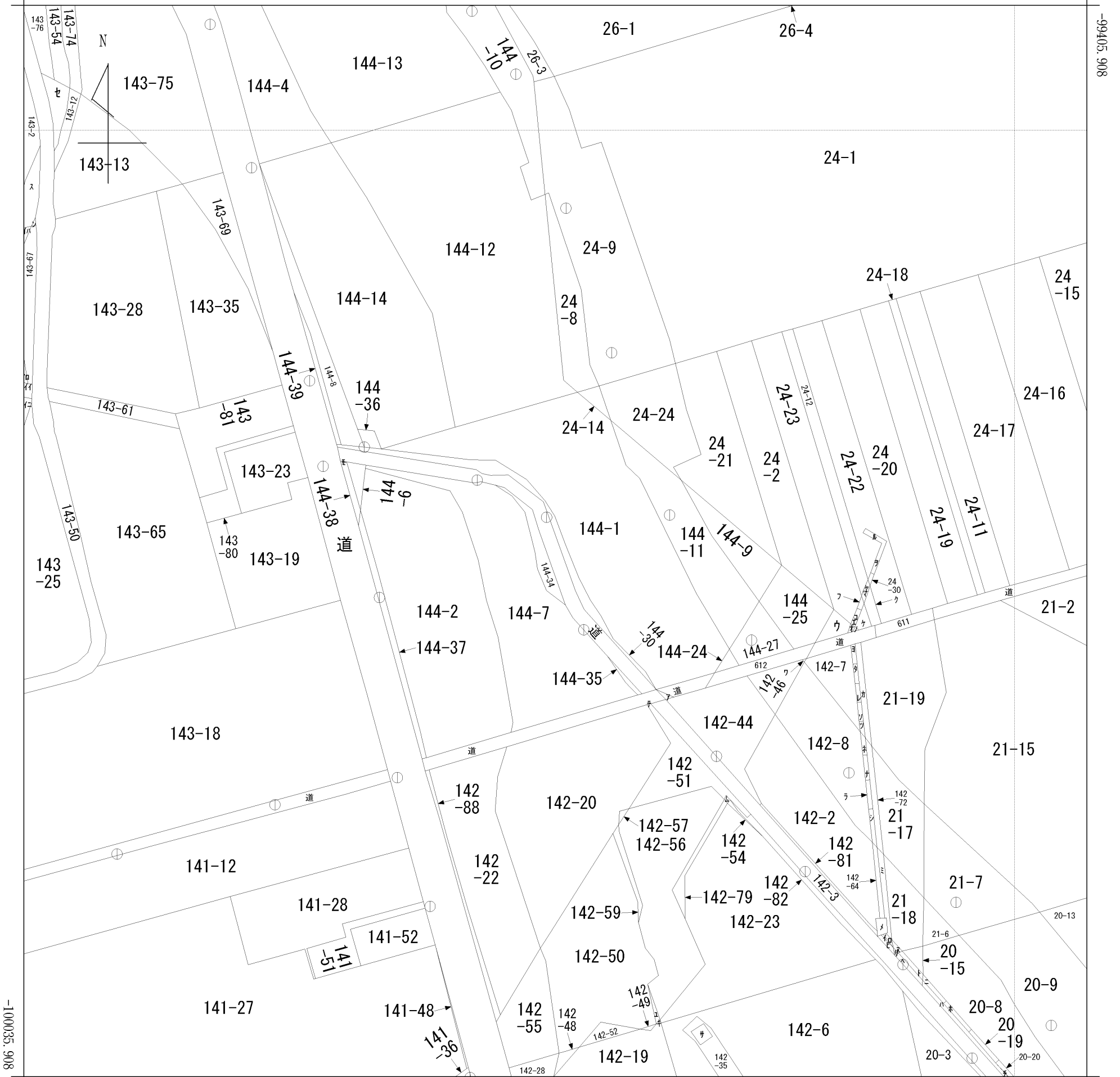


イ 142-63    ハ 20-16    ホ 20-18    ト 20-23    リ 21-20    ル 24-28  
 ロ 142-65    ニ 20-17    ヘ 20-22    チ 20-24    ヌ 21-21    ヅ つづく

(座標値種別：図上測定)    -107277.291



-107902.291 (座標値種別：図上測定)

(注) 国土交通省国土地理院が公表した座標補正パラメータ(tokachi2003.par)による修正がされています。

地番区域見出  
 字熊牛

請求部	所在	上川郡清水町字熊牛				地番	144番1			
出力縮尺	1/2500	精度区分	乙一	座標系番号又は記号	X III	分類	地図(法第14条第1項)		種類	地籍図
作成年月日					備付年月日(原図)	昭和57年12月1日		補事項		

ヲ 24-29  
ワ 142-45  
カ 142-66  
ヨ 142-67  
タ 142-68  
レ 142-69  
ソ 142-70  
ツ 142-71  
ネ 142-73  
ナ 142-74  
ラ 142-75  
ム 142-80  
ウ 144-26  
ノ 144-28  
オ 144-29  
ク 24-25  
ヤ 24-26  
マ 24-27  
ケ 24-31  
フ 24-32  
コ 24-33  
エ 24-34  
テ 613  
ア 614  
サ 142-34  
キ 142-53  
ユ 142-60  
メ 142-61  
ミ 142-62  
シ 142-76  
ヒ 142-85  
モ 144-33  
セ 143-13  
ス 143-56  
ン 143-58  
イ 143-16  
ロ 143-27  
ハ 143-27  
仁 143-24