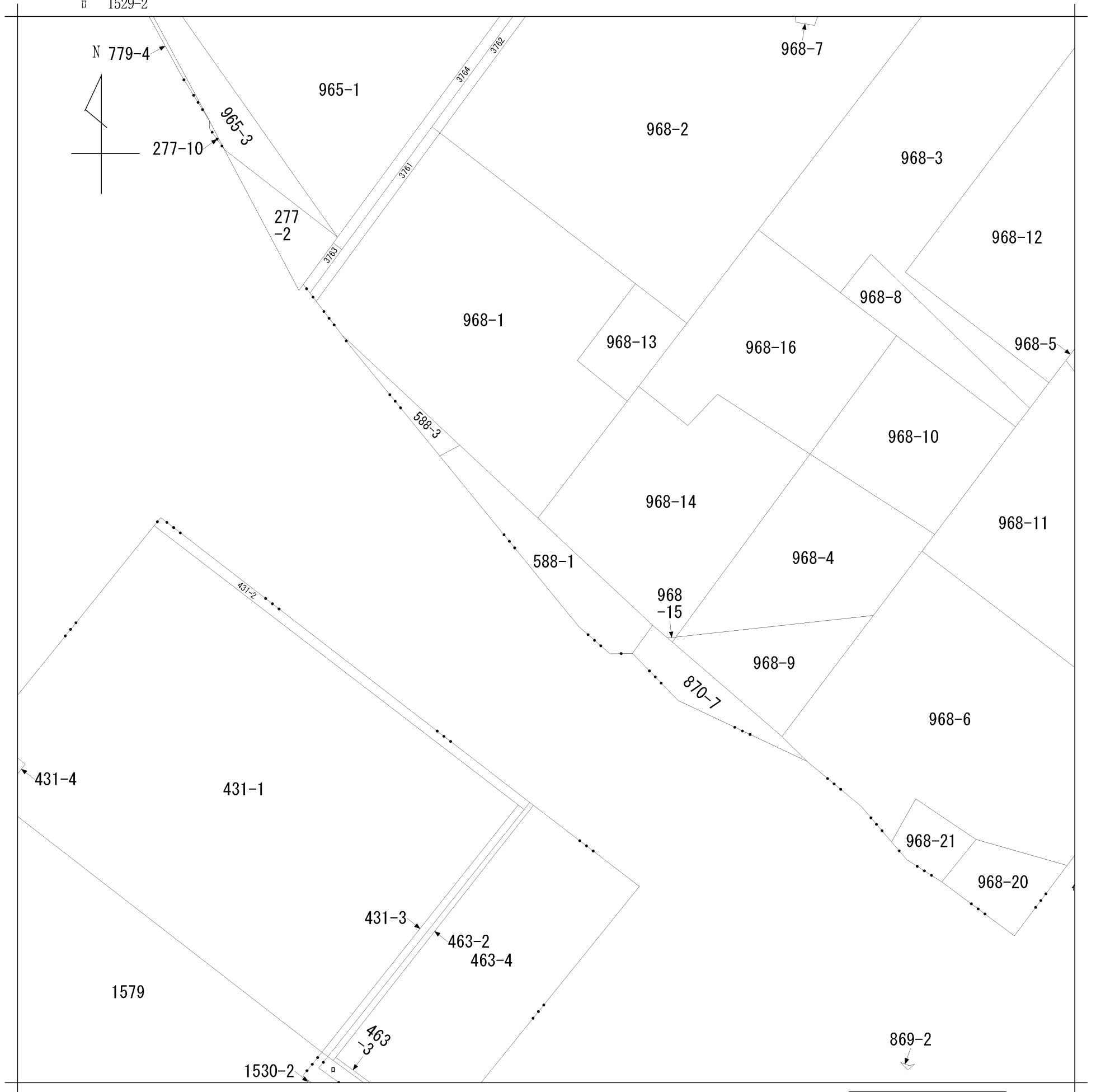


イ 972-3
ロ 1529-2



地番区域見出

上川郡東川町

A 上川郡東川町
B 上川郡東川町
C 上川郡東川町

請求部分	所在	上川郡東川町			地番	588番1			
出縮	力尺	1/2400	精度区分	座標系番号又は記号	分類	地図に準ずる図面		種類	旧土地台帳附属地図
作成年月日	大正5年			備付年月日(原図)			補事項		