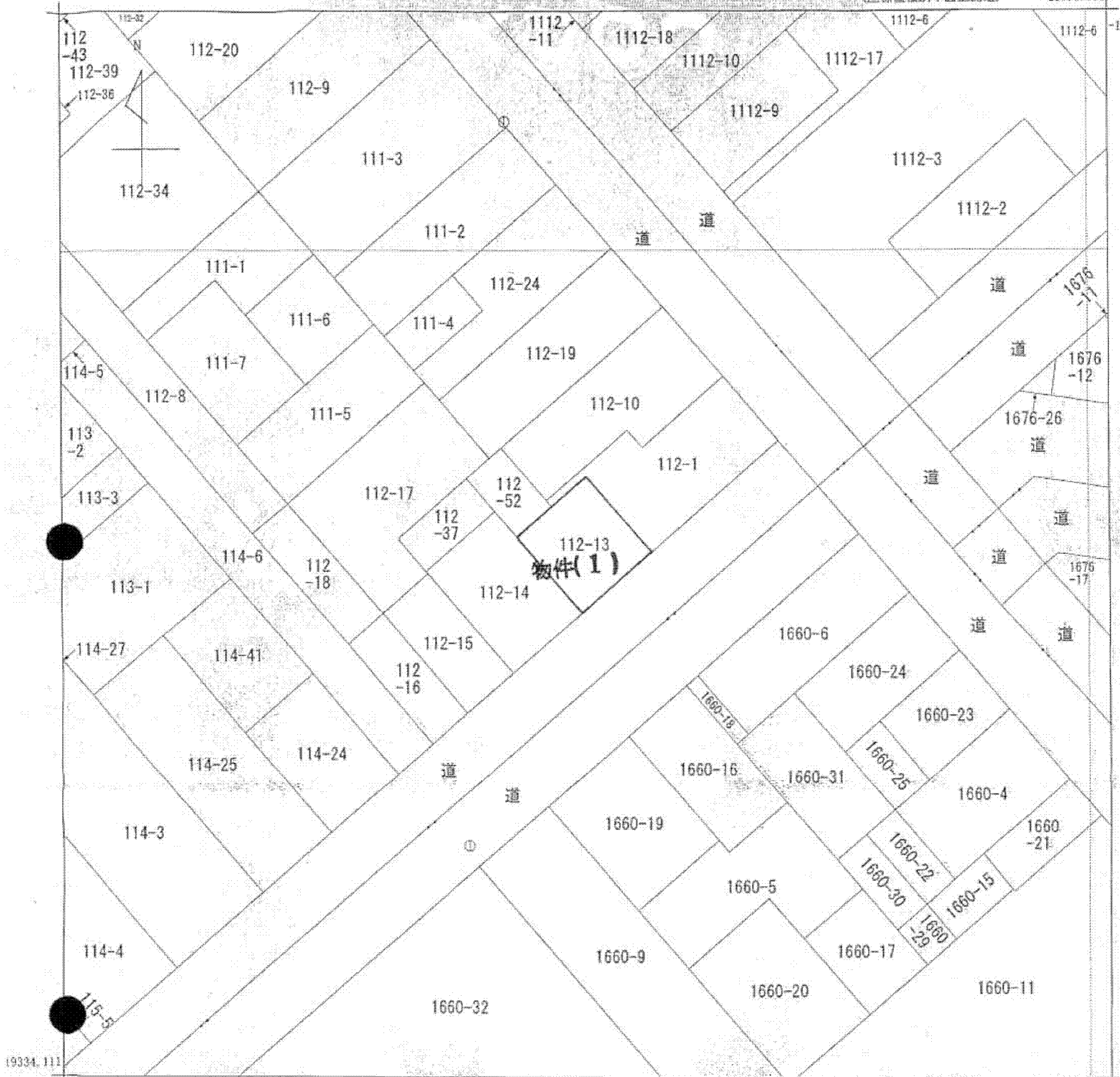


(座標値種別：図上測定)

+21095.953

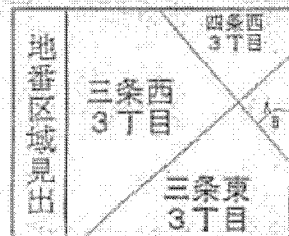
-19208.111



19334.111

+20970.953

(座標値種別：図上測定)



A 四条東3丁目
B 四条南3丁目

請求部	所在	上川郡当麻町三条西三丁目				地番	112番13		
出力尺	1/500	精度区	甲三	座標系番号又は記号	X II	分類	地図(法第14条第1項)	種類	地籍図
作成年月日	昭和44年10月			備付年月日(原図)	昭和56年10月1日		補記事項		

これは地図に記録されている内容を証明した書面である。

平成26年3月4日
旭川地方法務局

申請番号：9-1
(1/1)

登記官

(6枚目)

本図面は、A3判をA4判に縮小したものである。
執行官