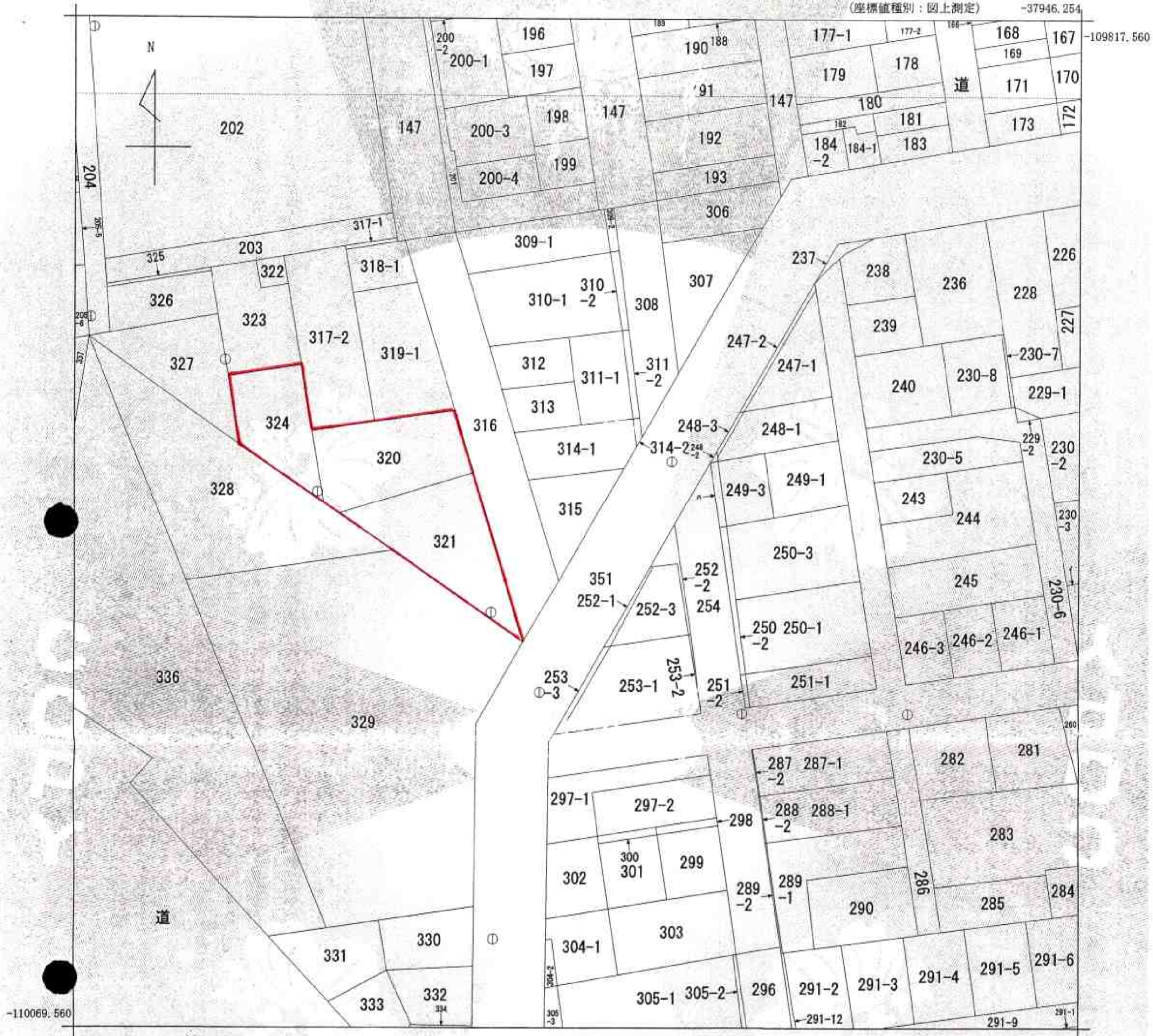


(座標値種別：図上測定)

-37946.254

-109817.560



-38196.254 (座標値種別：図上測定)

地番区域見出
 中央

請求部	所在	夕張郡由仁町中央				地番	315番			
出力縮尺	1/1000	精度区分	甲三	座標系番号又は記号	X II	分類	地図(法第14条第1項)		種類	地籍図
作成年月日	昭和44年12月			備付年月日(原図)	昭和55年9月1日		補記事項			

これは地図に記載されている内容を証明した書面である。

平成23年11月30日
 札幌法務局岩見沢支局
 登記官

申請番号：9-3
 (1/1)

本図面はA3判をA4判に縮小したものである。