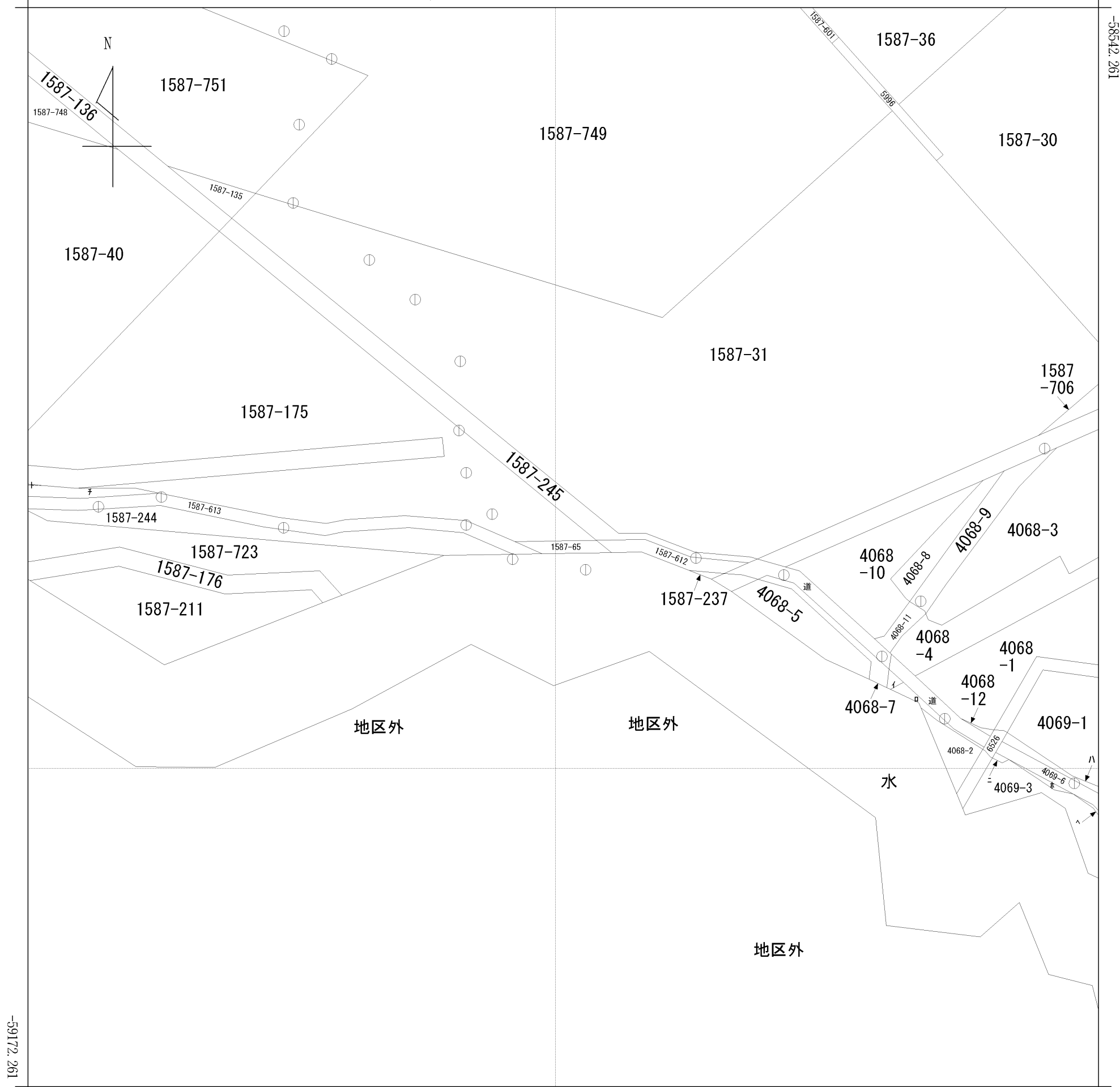


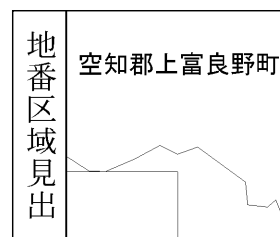
イ 4068-6 ハ 4069-7 ホ 4069-12 ト 1587-732
 ロ 4068-13 ニ 4069-11 ヘ 4069-13 チ 1587-733

(座標値種別：図上測定) +25010.190



+24385.190 (座標値種別：図上測定)

(注) 国土交通省国土地理院による座標補正パラメータ(tokachi2003.par)が未公表等の理由により、修正がされていません。



請求部	所在	空知郡上富良野町				地番	1587番65			
出力縮尺	1/2500	精度区分	乙二	座標系番号又は記号	X II	分類	地図(法第14条第1項)		種類	地籍図
作成年月日					備付年月日(原図)	昭和57年10月1日		補記事項		