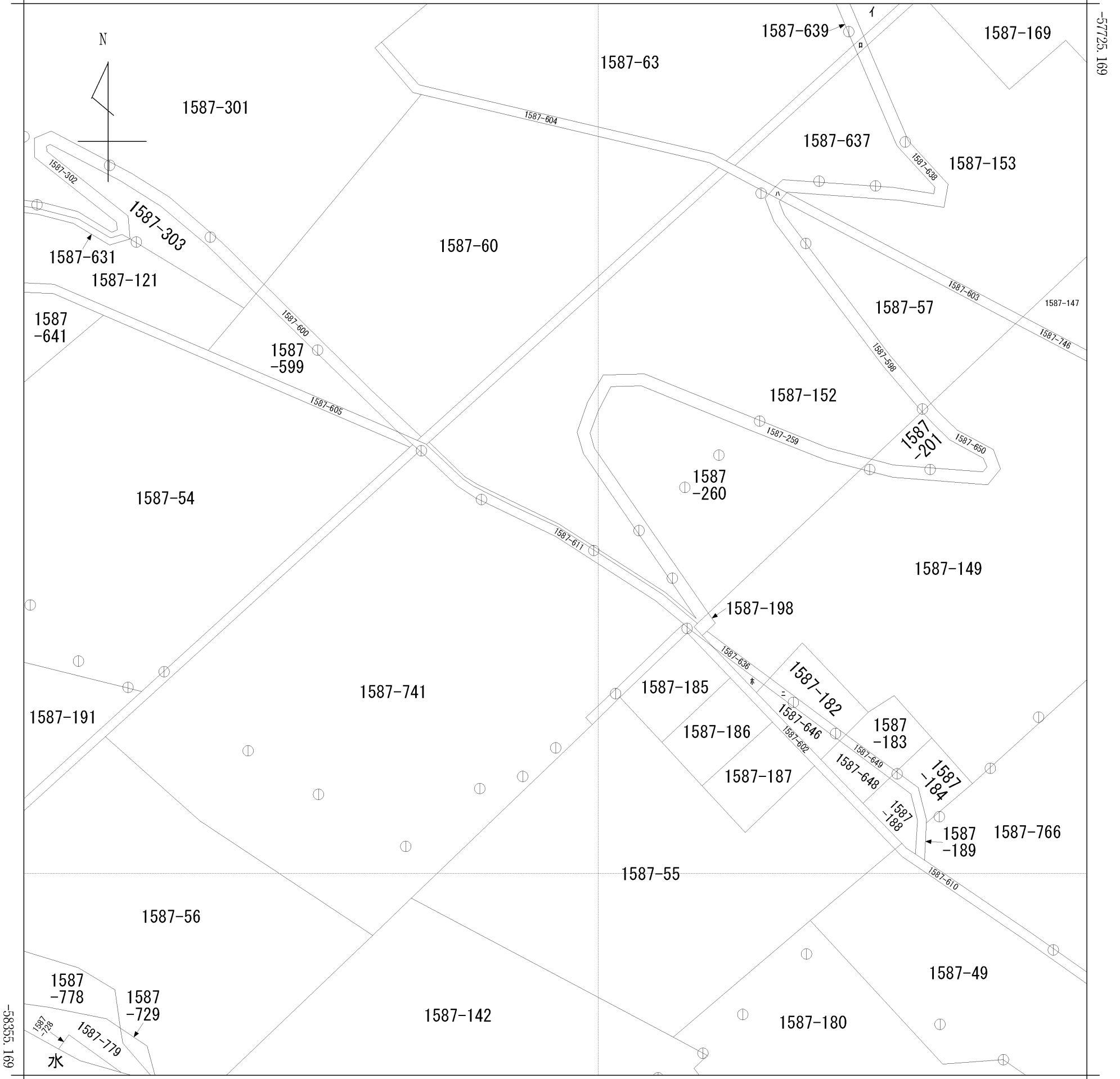


イ 1587-156    ハ 1587-609    ホ 1587-150  
 ロ 道            ニ 1587-647

(座標値種別：図上測定) +23980.586



+23355.586 (座標値種別：図上測定)

(注) 国土交通省国土地理院による座標補正パラメータ(tokachi2003.par)が未公表等の理由により、修正がされていません。

地番区域見出  
 空知郡上富良野町

請求部	所在	空知郡上富良野町					地番	1587番611		
出力縮尺	1/2500	精度区分	乙二	座標系番号又は記号	X II	分類	地図(法第14条第1項)		種類	地籍図
作成年月日					備付年月日(原図)	昭和57年10月1日		補事項		