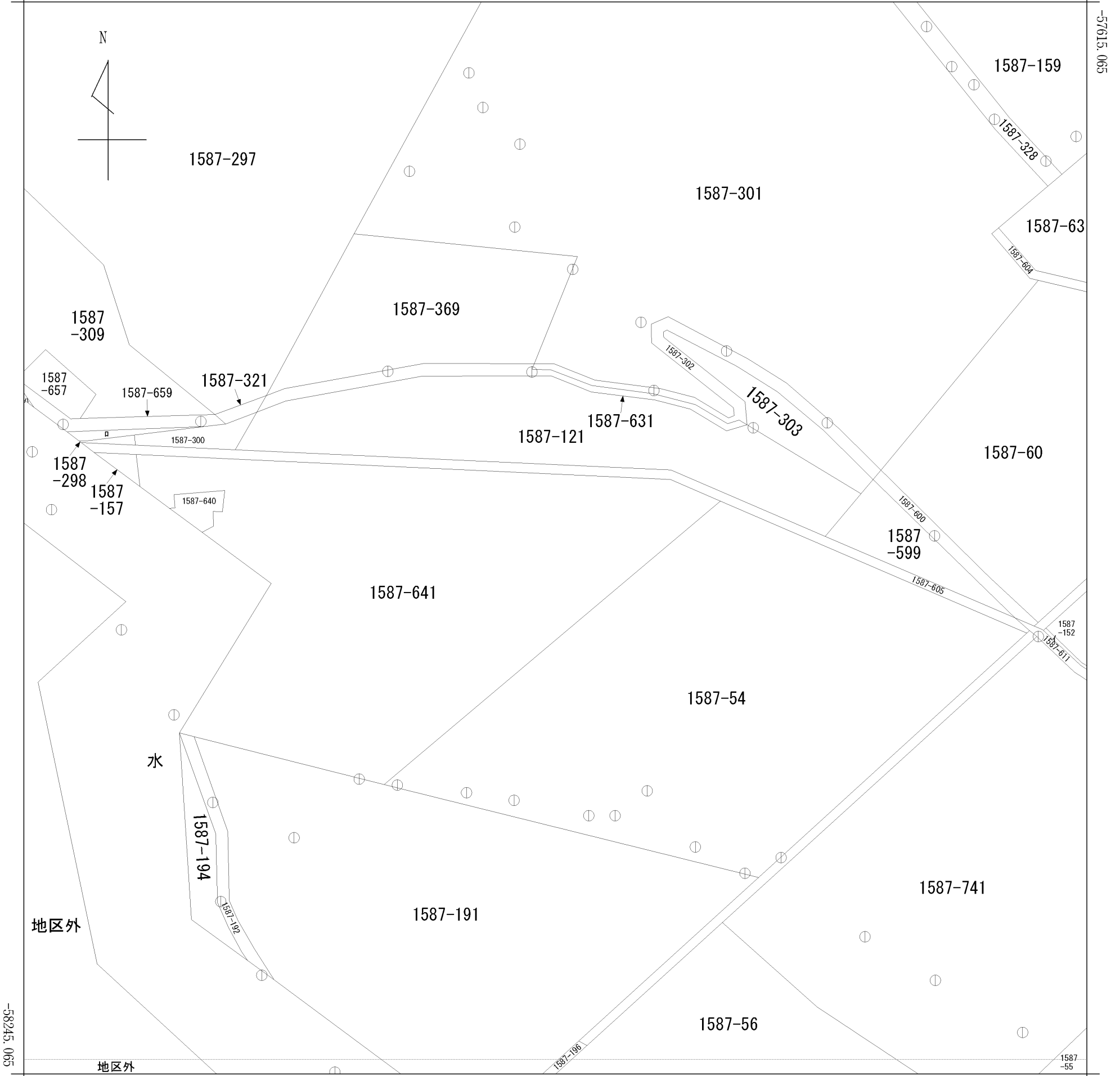


イ 1587-259    ハ 1587-660  
 □ 1587-658

(座標値種別：図上測定)    +23617.960



+22992.960 (座標値種別：図上測定)

(注) 国土交通省国土地理院による座標補正パラメータ(tokachi2003.par)が未公表等の理由により、修正がされていません。

地番区域見出  
 空知郡上富良野町

請求部	所在	空知郡上富良野町					地番	1587番605		
出力縮尺	1/2500	精度区分	乙二	座標系番号又は記号	X II	分類	地図(法第14条第1項)		種類	地籍図
作成年月日					備付年月日(原図)	昭和57年10月1日		補記事項		