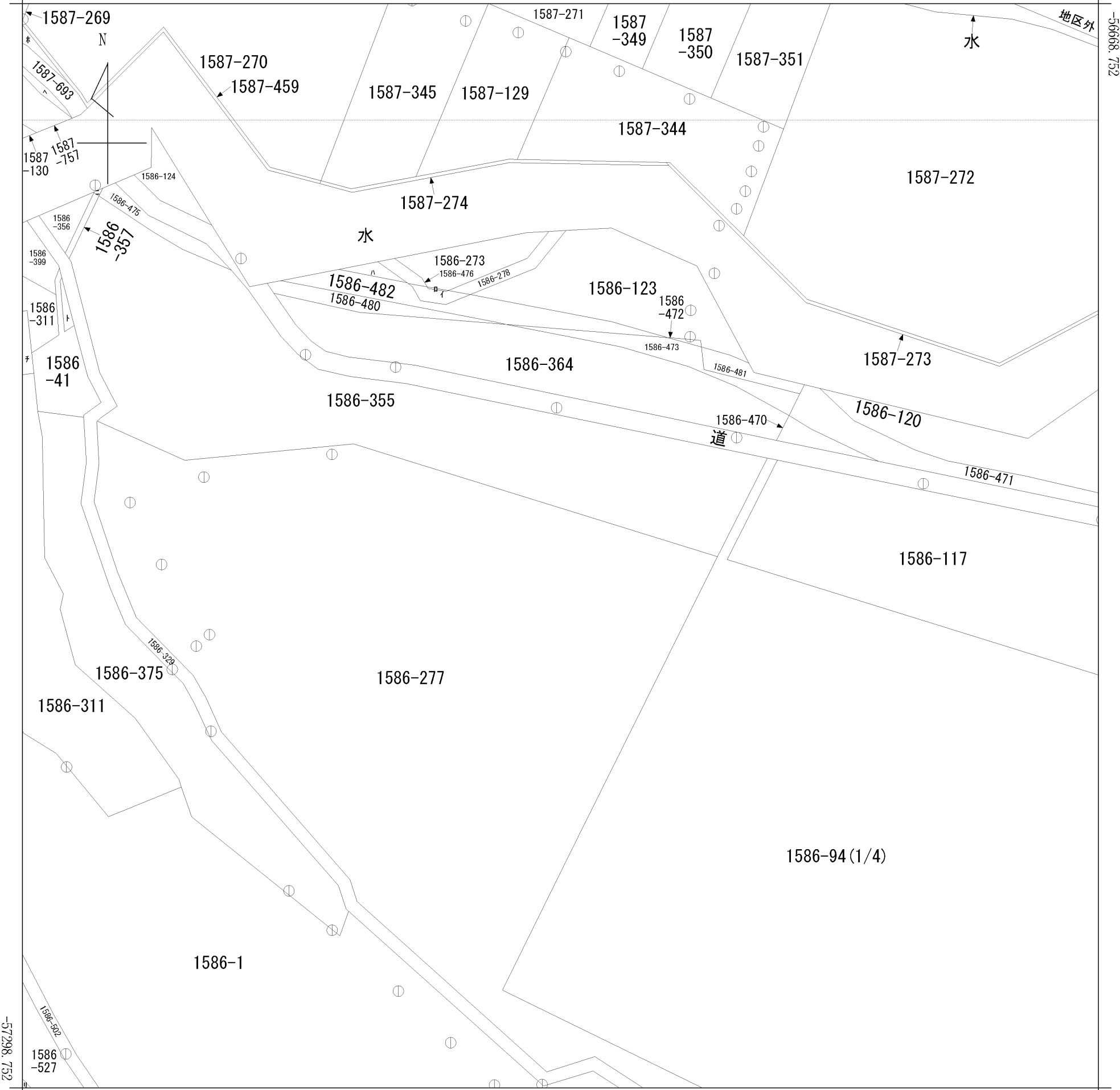


イ 1586-477 ハ 1586-479 ホ 1587-333 ト 1586-376 リ 1586-525
 ロ 1586-478 ニ 1586-474 ヘ 1587-756 チ 1586-422

(座標値種別：図上測定) +21450.680



+20825.680 (座標値種別：図上測定)

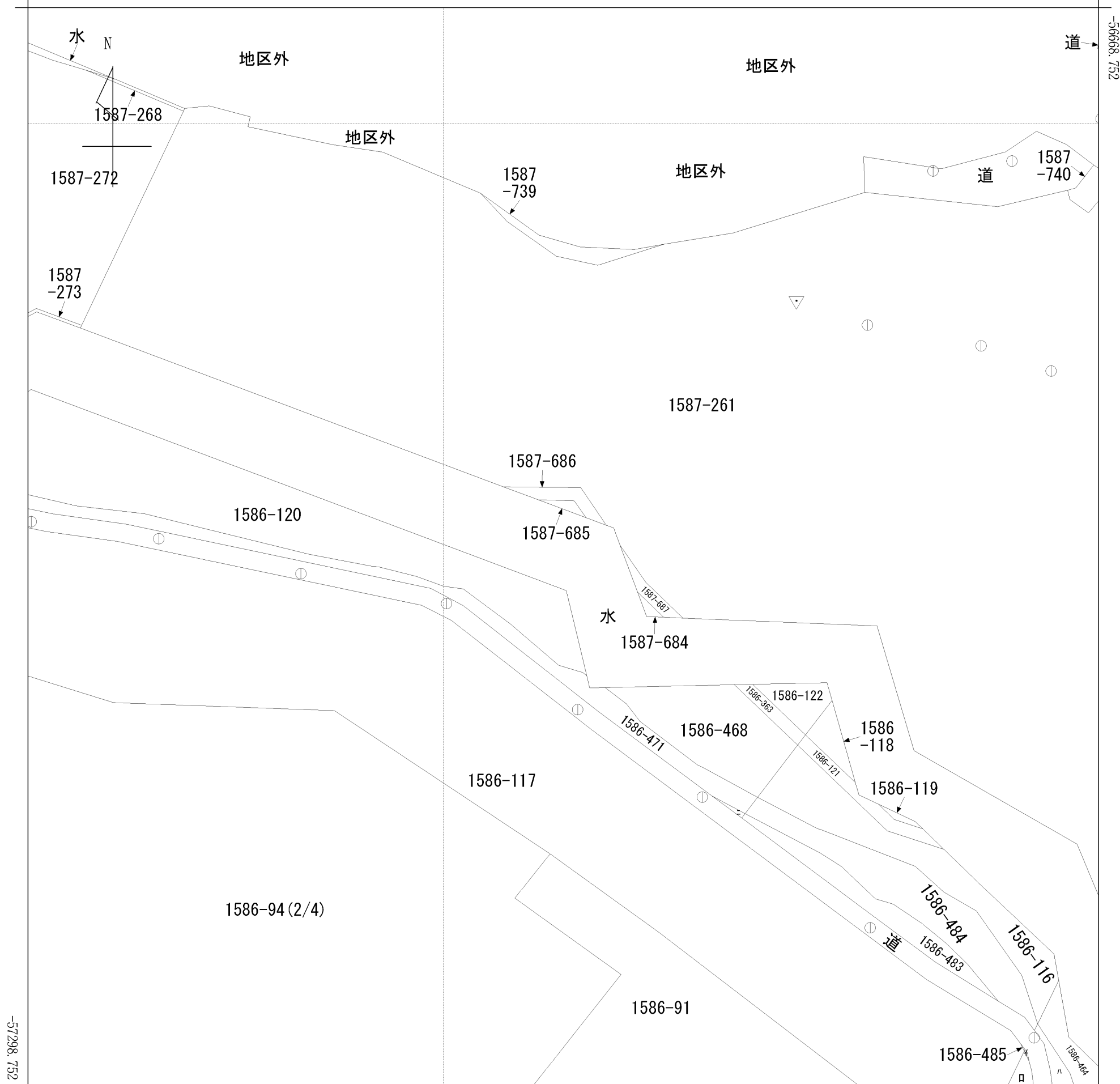
(注) 国土交通省国土地理院が公表した座標補正パラメータ(tokachi2003.par)による修正がされています。

地番
区域見出
空知郡上富良野町

請求部	所在	空知郡上富良野町					地番	1586番94		
出力縮尺	1/2500	精度区分	乙二	座標系番号又は記号	X II	分類	地図(法第14条第1項)		種類	地籍図
作成年月日					備付年月日(原図)	昭和57年10月1日		補記事項		

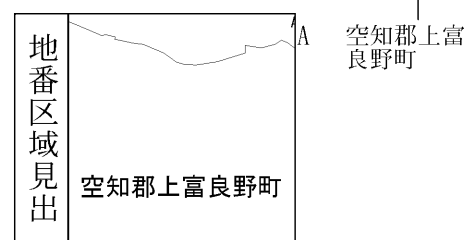
イ 1586-492 ハ 1586-490
 □ 1586-465 ニ 1586-469

(座標値種別：図上測定) +22075.680

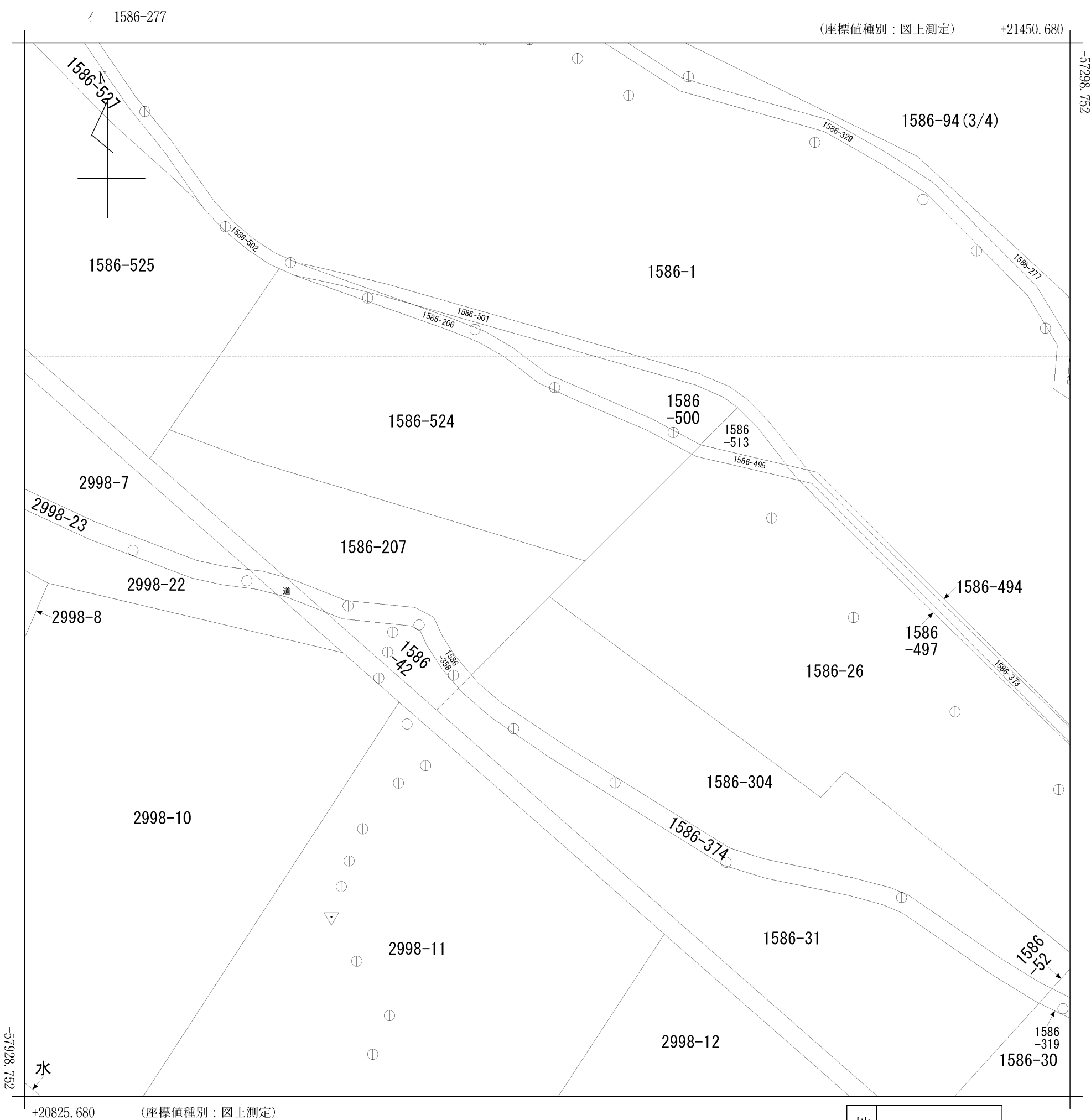


+21450.680 (座標値種別：図上測定)

(注) 国土交通省国土地理院が公表した座標補正パラメータ(tokachi2003.par)による修正がされています。



請求部	所在	空知郡上富良野町				地番	1586番94		
出力縮尺	1/2500	精度区分	乙二	座標系番号又は記号	X II	分類	地図(法第14条第1項)	種類	地籍図
作成年月日					備付年月日(原図)	昭和57年10月1日		補事項	



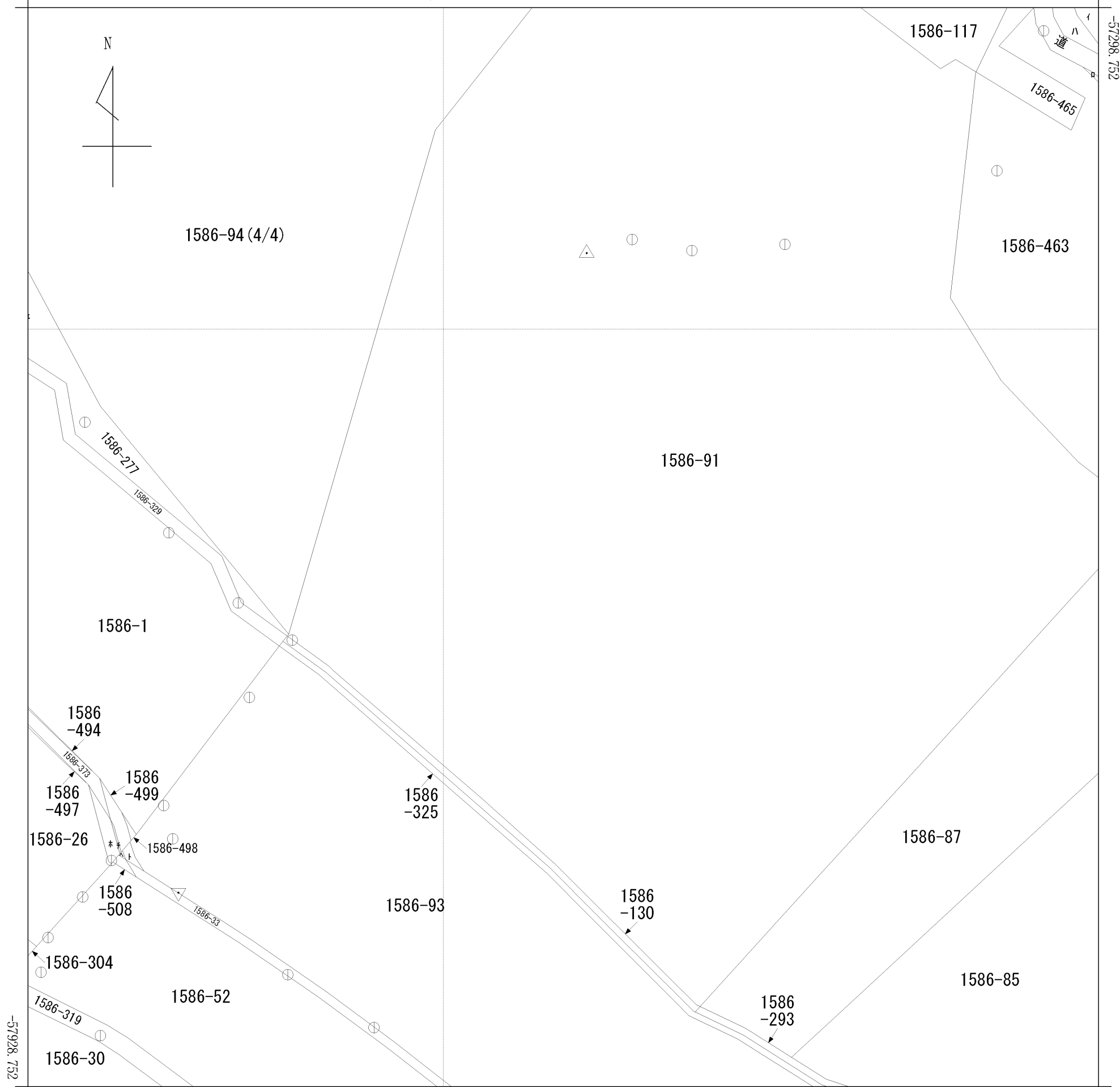
地番区域見出
空知郡上富良野町

(注) 国土交通省国土地理院が公表した座標補正パラメータ(tokachi2003.par)による修正がされています。

請求部	所在	空知郡上富良野町					地番	1586番94		
出力縮尺	1/2500	精度区分	乙二	座標系番号又は記号	X II	分類	地図(法第14条第1項)		種類	地籍図
作成年月日					備付年月日(原図)	昭和57年10月1日		補記事項		

イ 1586-464 ハ 1586-490 ホ 1586-496 ト 1586-504
 ロ 1586-488 ニ 1586-329 ヘ 1586-503 チ 1586-200

(座標値種別：図上測定) +22075.680



+21450.680 (座標値種別：図上測定)

(注) 国土交通省国土地理院が公表した座標補正パラメータ(tokachi2003.par)による修正がされています。

地番区域見出
 空知郡上富良野町

請求部	所在	空知郡上富良野町				地番	1586番94			
出力縮尺	1/2500	精度区分	乙二	座標系番号又は記号	X II	分類	地図(法第14条第1項)		種類	地籍図
作成年月日					備付年月日(原図)	昭和57年10月1日		補事項		