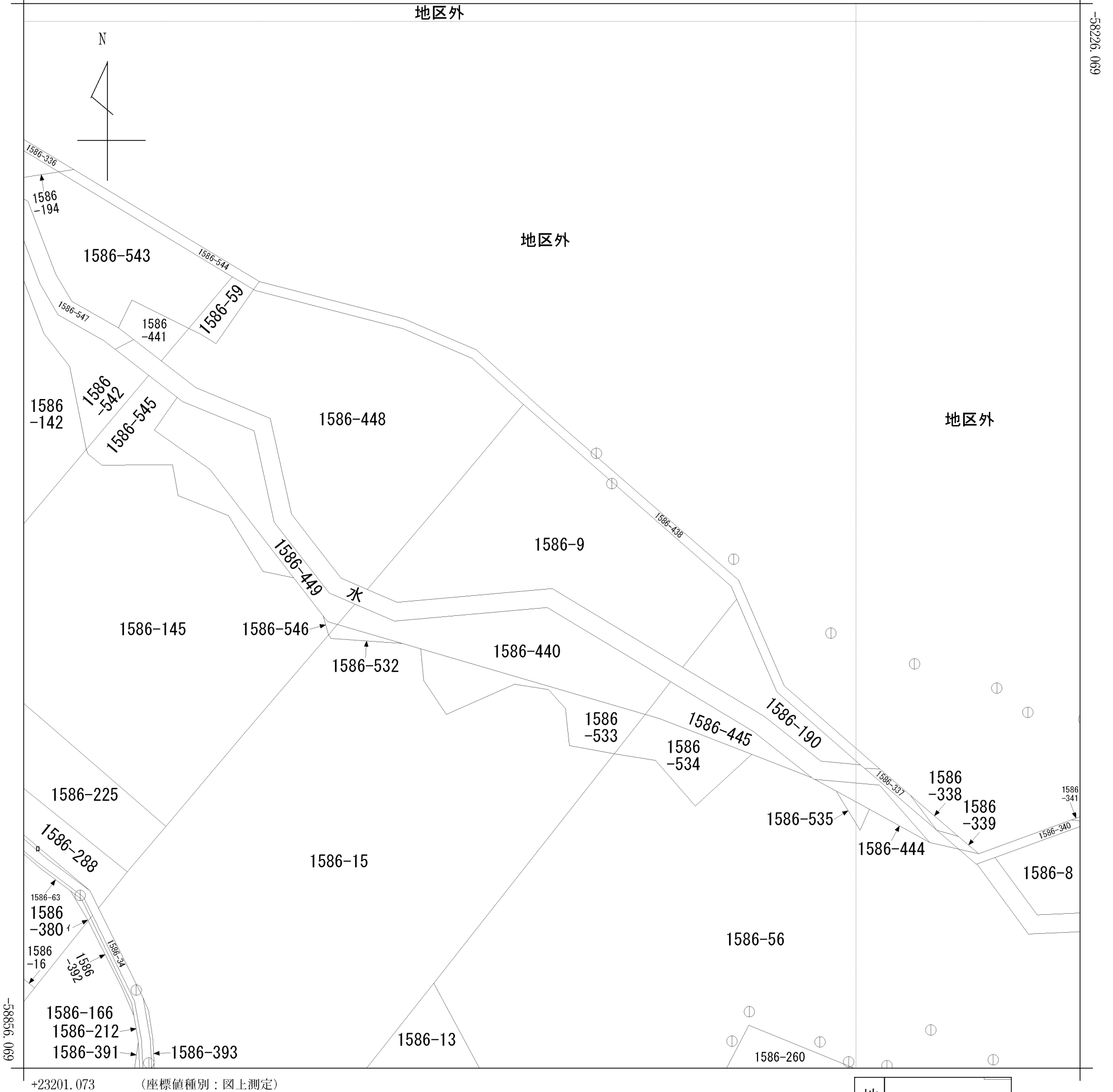


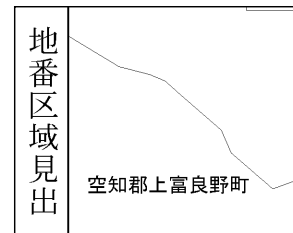
イ 1586-385
ロ 1586-384

(座標値種別：図上測定)

+23826.073



(注) 国土交通省国土地理院が公表した座標補正パラメータ(tokachi2003.par)による修正がされています。



請求部	所在	空知郡上富良野町					地番	1586番9		
出力縮尺	1/2500	精度区分	乙二	座標系番号又は記号	X II	分類	地図(法第14条第1項)		種類	地籍図
作成年月日					備付年月日(原図)	昭和57年10月1日		補記事項		