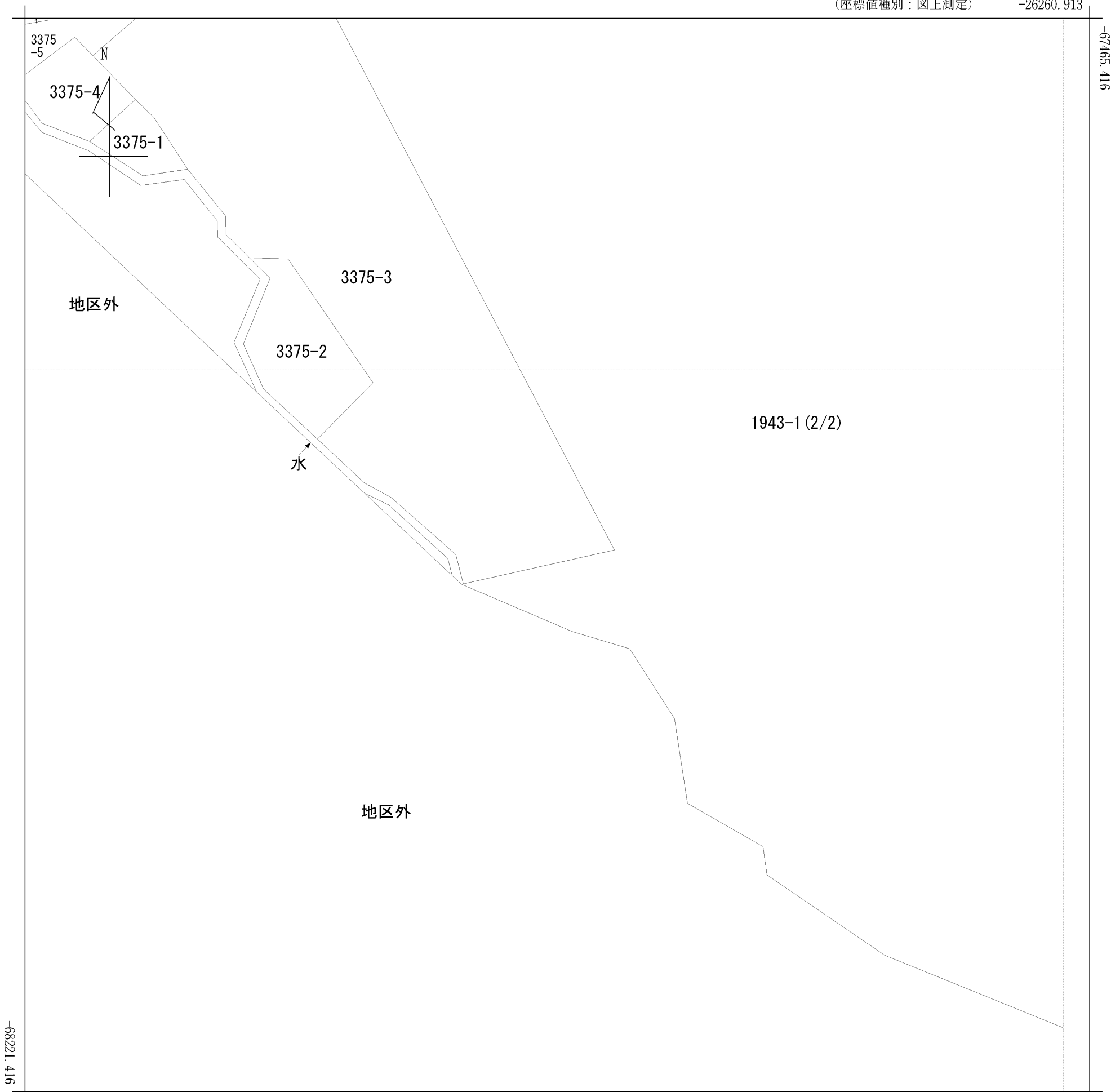


請求部分	所在	空知郡奈井江町字茶志内				地番	1943番1		
出縮力尺	1/3000	精度区分		座標系番号又は記号	X II	分類	地図に準ずる図面	種類	その他
作成年月日	大正12年11月				備付年月日(原図)		補記事項		

イ 地区外

(座標値種別：図上測定)

-26260.913

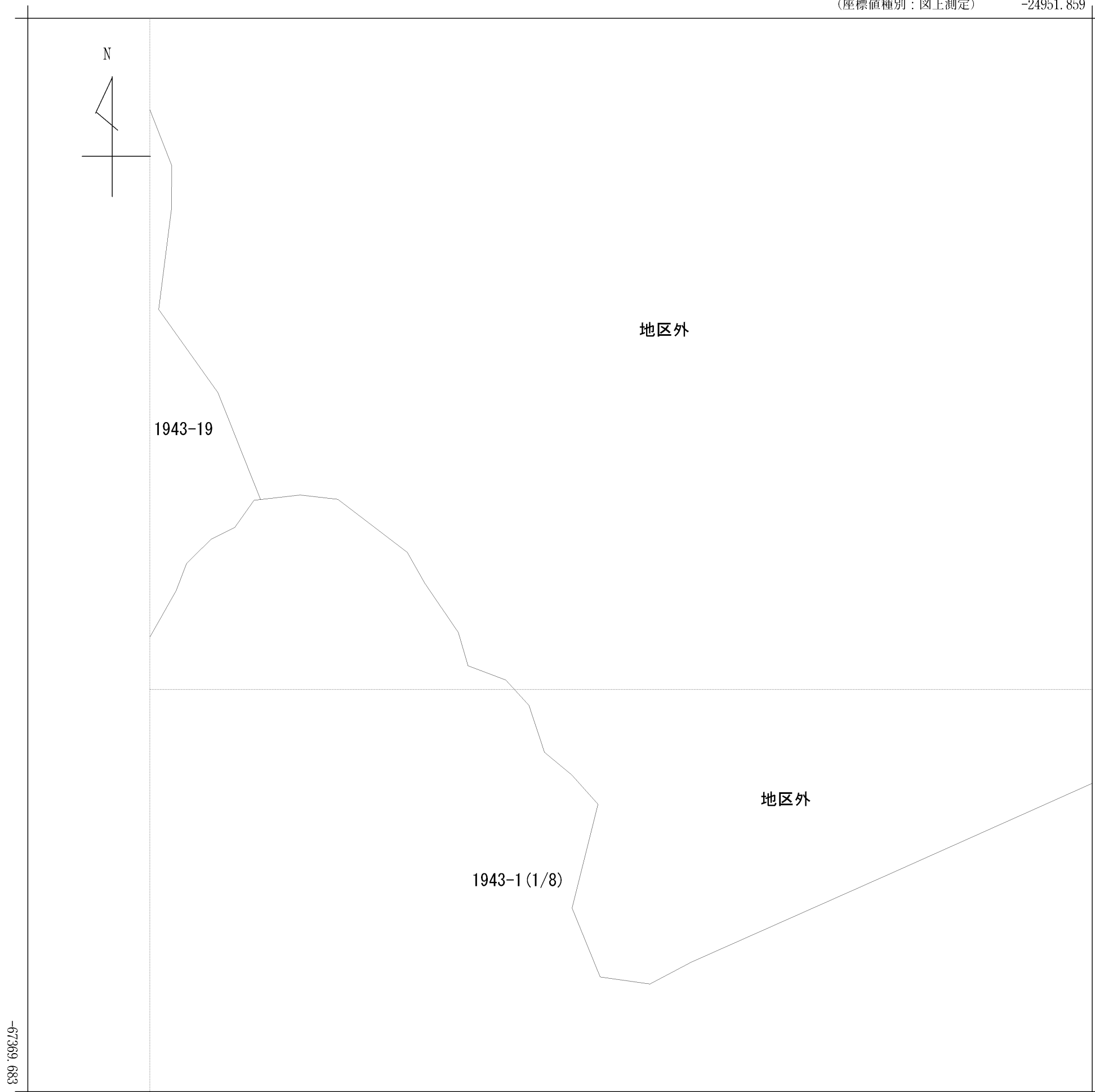


-27010.913

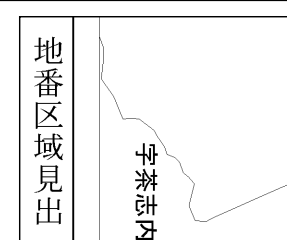
(座標値種別：図上測定)



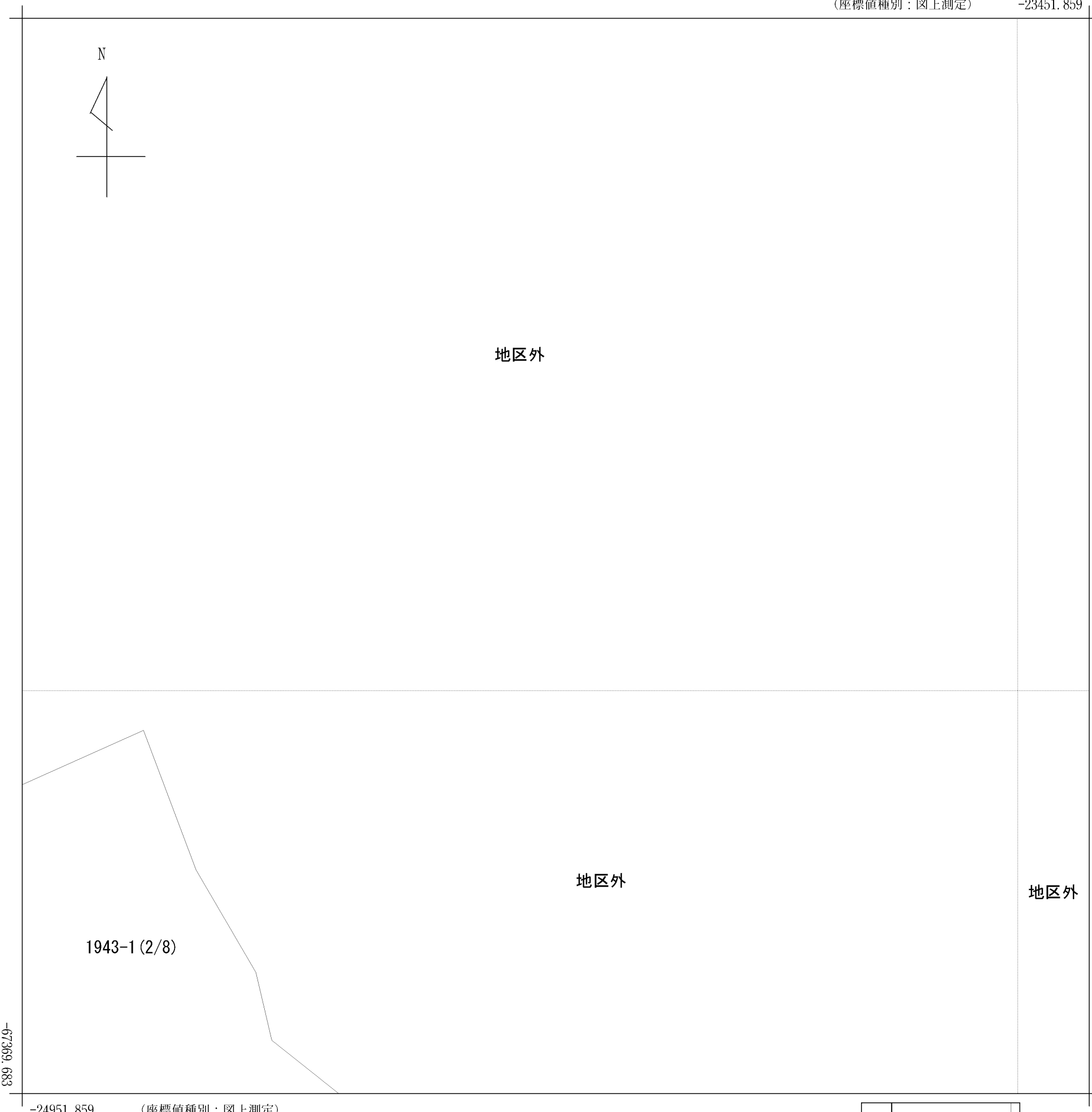
請求部分	所在	空知郡奈井江町字茶志内					地番	1943番1		
出縮力尺	1/3000	精度区分		座標系番号又は記号	X II	分類	地図に準ずる図面		種類	その他
作成年月日	大正12年11月				備付年月日(原図)		補記事項			



-26451.859 (座標値種別：図上測定)

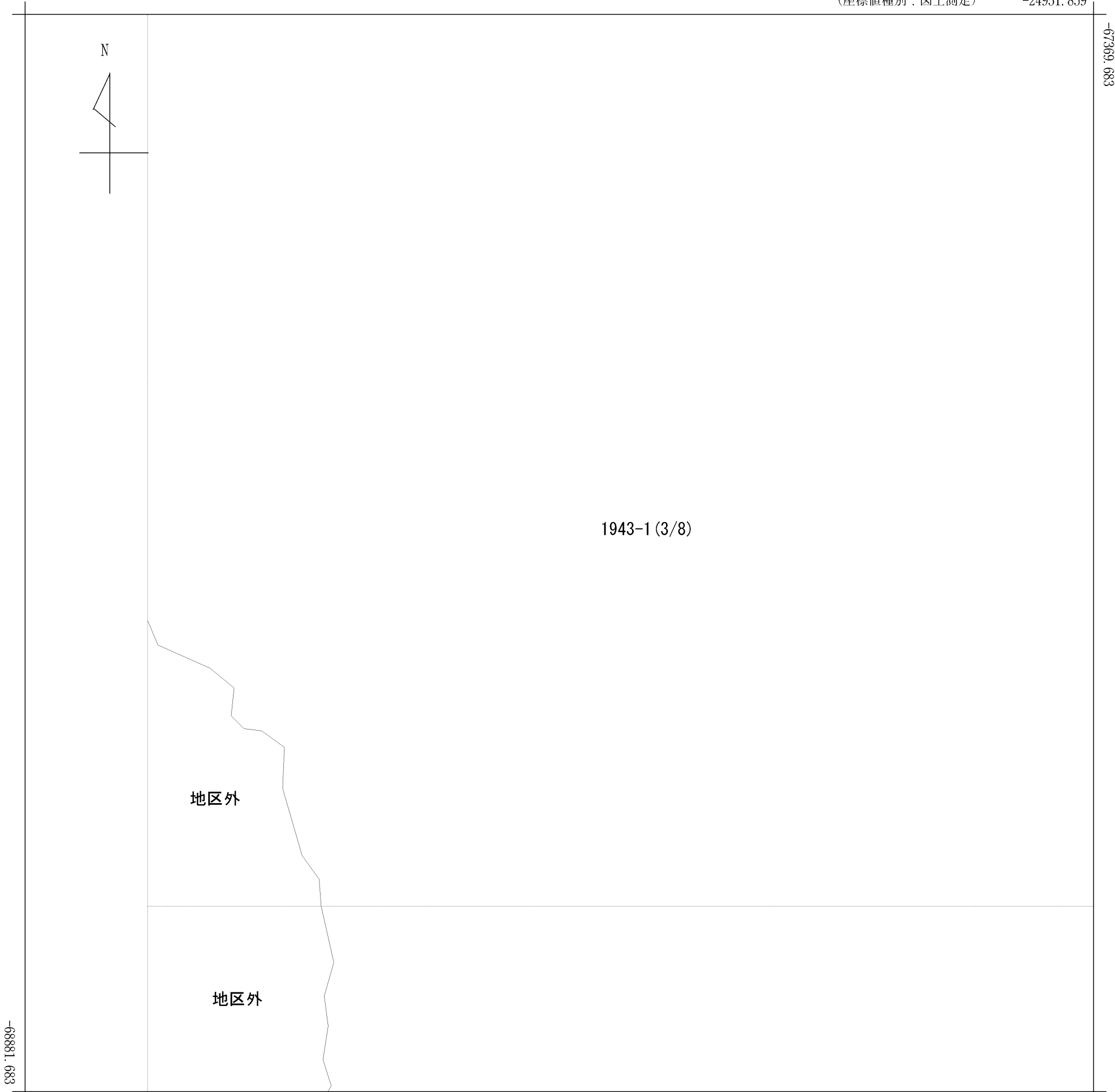


請求部分	所在	空知郡奈井江町字茶志内				地番	1943番1		
出縮力尺	1/6000	精度区分		座標系番号又は記号	X II	分類	地図に準ずる図面	種類	その他
作成年月日	大正12年11月				備付年月日(原図)		補記事項		

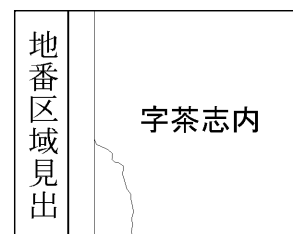


地番区域見出
 字茶志内

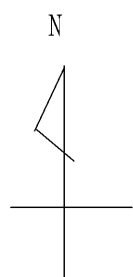
請求部	所在	空知郡奈井江町字茶志内				地番	1943番1		
出力縮	1/6000	精度区分		座標系番号又は記号	X II	分類	地図に準ずる図面	種類	その他
作成年月日	大正12年11月				備付年月日(原図)		補記事項		



-26451.859 (座標値種別：図上測定)



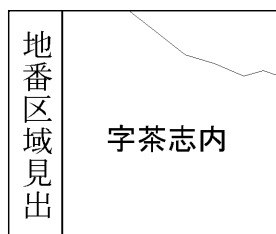
請求部	所在	空知郡奈井江町字茶志内				地番	1943番1		
出力縮尺	1/6000	精度区分		座標系番号又は記号	X II	分類	地図に準ずる図面	種類	その他
作成年月日	大正12年11月				備付年月日(原図)		補記事項		



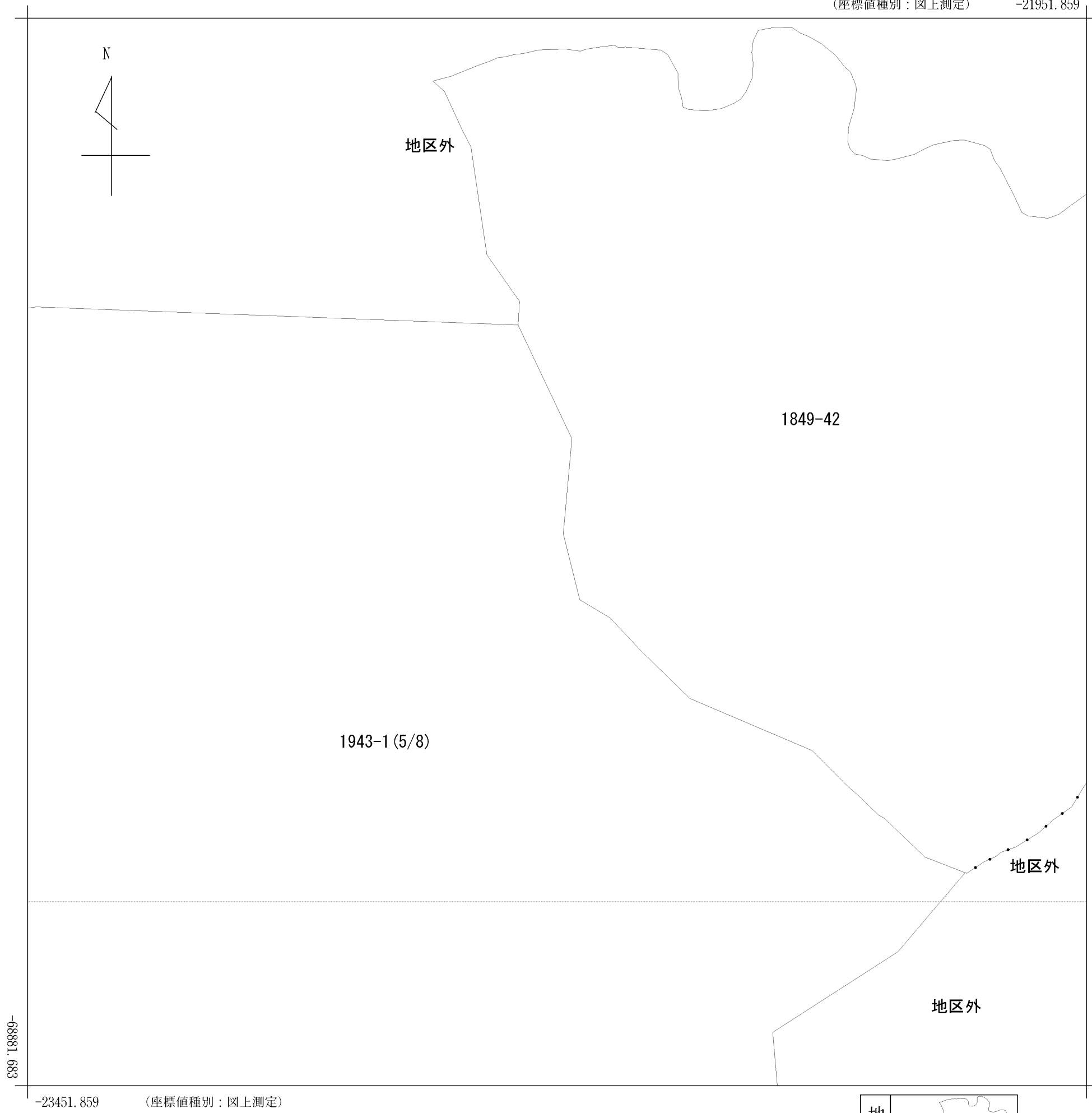
地区外

地区外

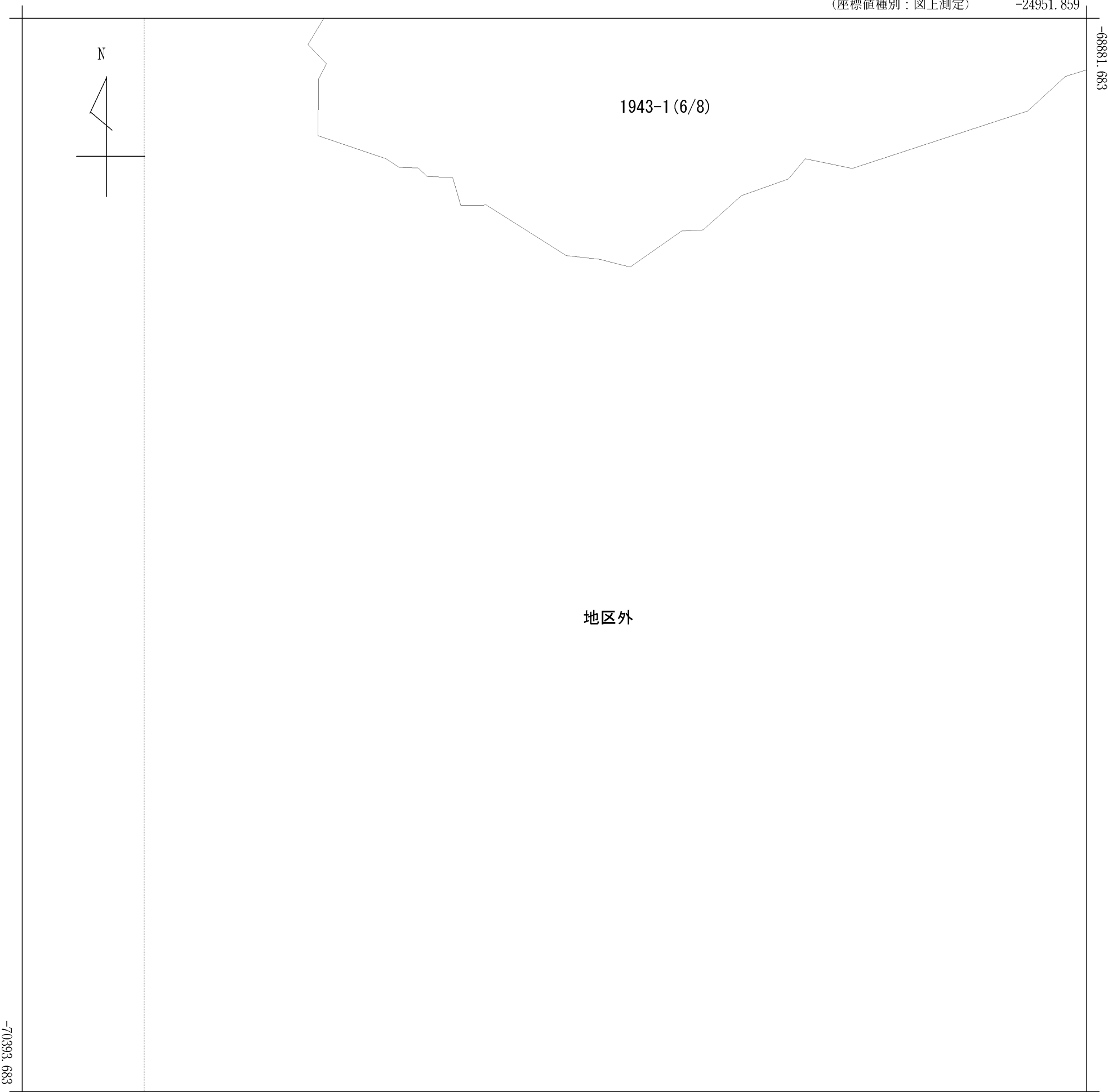
1943-1(4/8)



請求部	所在	空知郡奈井江町字茶志内					地番	1943番1		
出力縮尺	1/6000	精度区分		座標系番号又は記号	X II	分類	地図に準ずる図面		種類	その他
作成年月日	大正12年11月			備付年月日(原図)				補記事項		



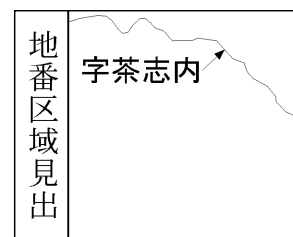
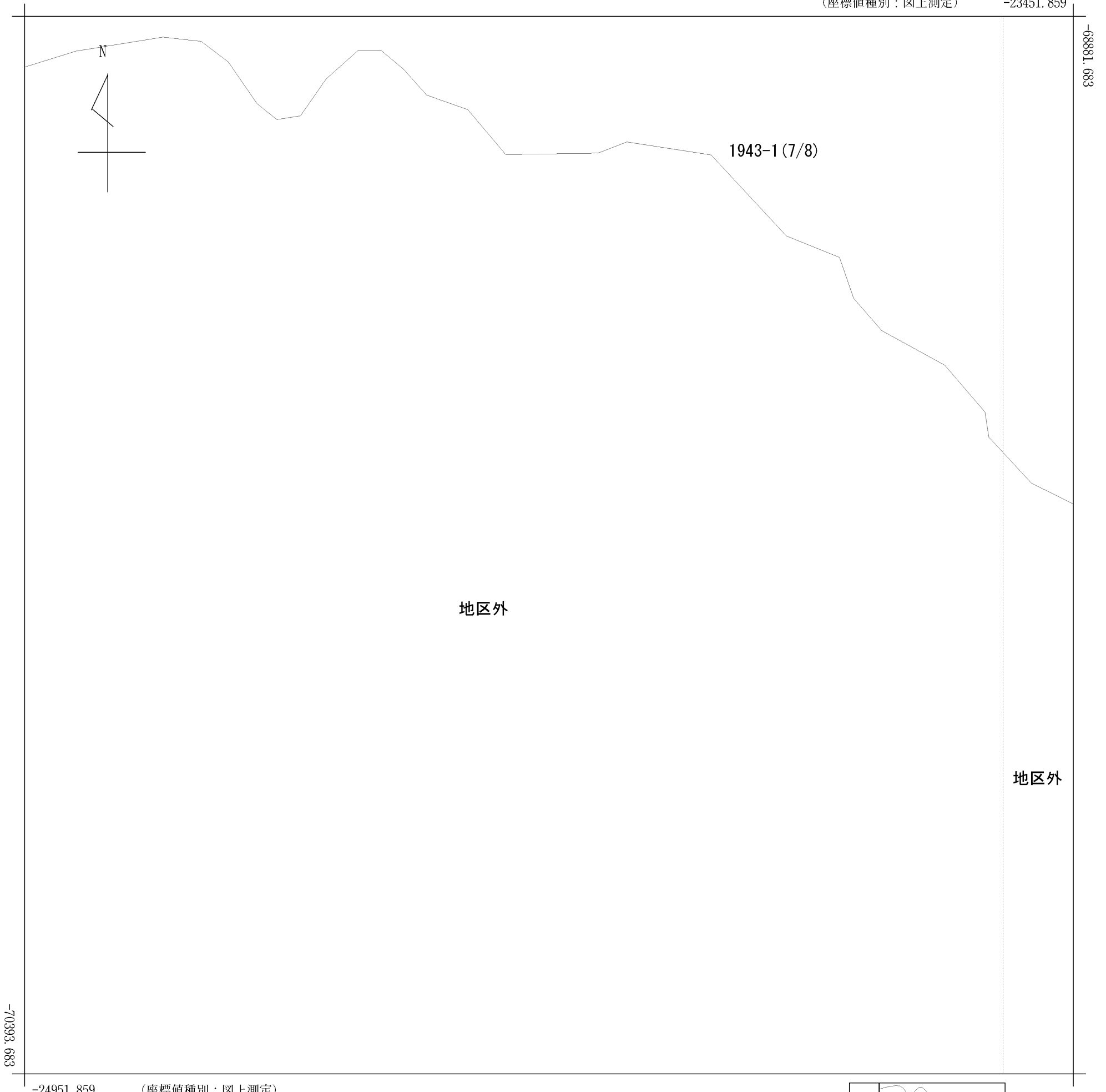
請求部分	所在	空知郡奈井江町字茶志内					地番	1943番1		
出力縮尺	1/6000	精度区分		座標系番号又は記号	X II	分類	地図に準ずる図面		種類	その他
作成年月日	大正12年11月				備付年月日(原図)		補記事項			



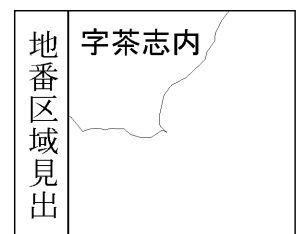
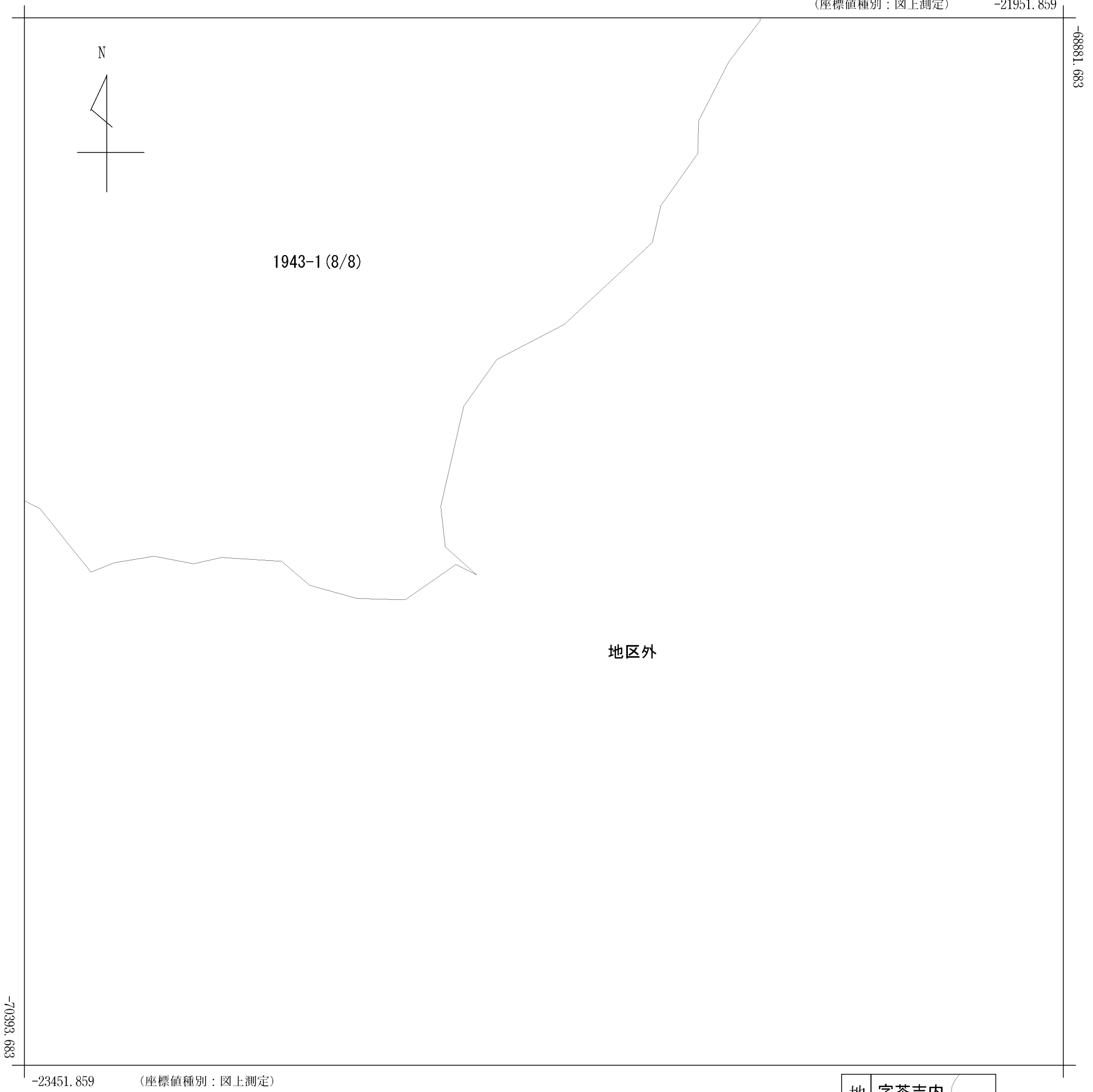
-26451.859 (座標値種別：図上測定)

地番区域見出	字茶志内

請求部	所在	空知郡奈井江町字茶志内				地番	1943番1		
出力縮尺	1/6000	精度区分		座標系番号又は記号	X II	分類	地図に準ずる図面	種類	その他
作成年月日	大正12年11月				備付年月日(原図)		補記事項		



請求部	所在	空知郡奈井江町字茶志内				地番	1943番1		
出力縮尺	1/6000	精度区分		座標系番号又は記号	X II	分類	地図に準ずる図面	種類	その他
作成年月日	大正12年11月			備付年月日(原図)		補記事項			



請求部分	所在	空知郡奈井江町字茶志内				地番	1943番1		
出力縮尺	1/6000	精度区分		座標系番号又は記号	X II	分類	地図に準ずる図面	種類	その他
作成年月日	大正12年11月				備付年月日(原図)		補記事項		