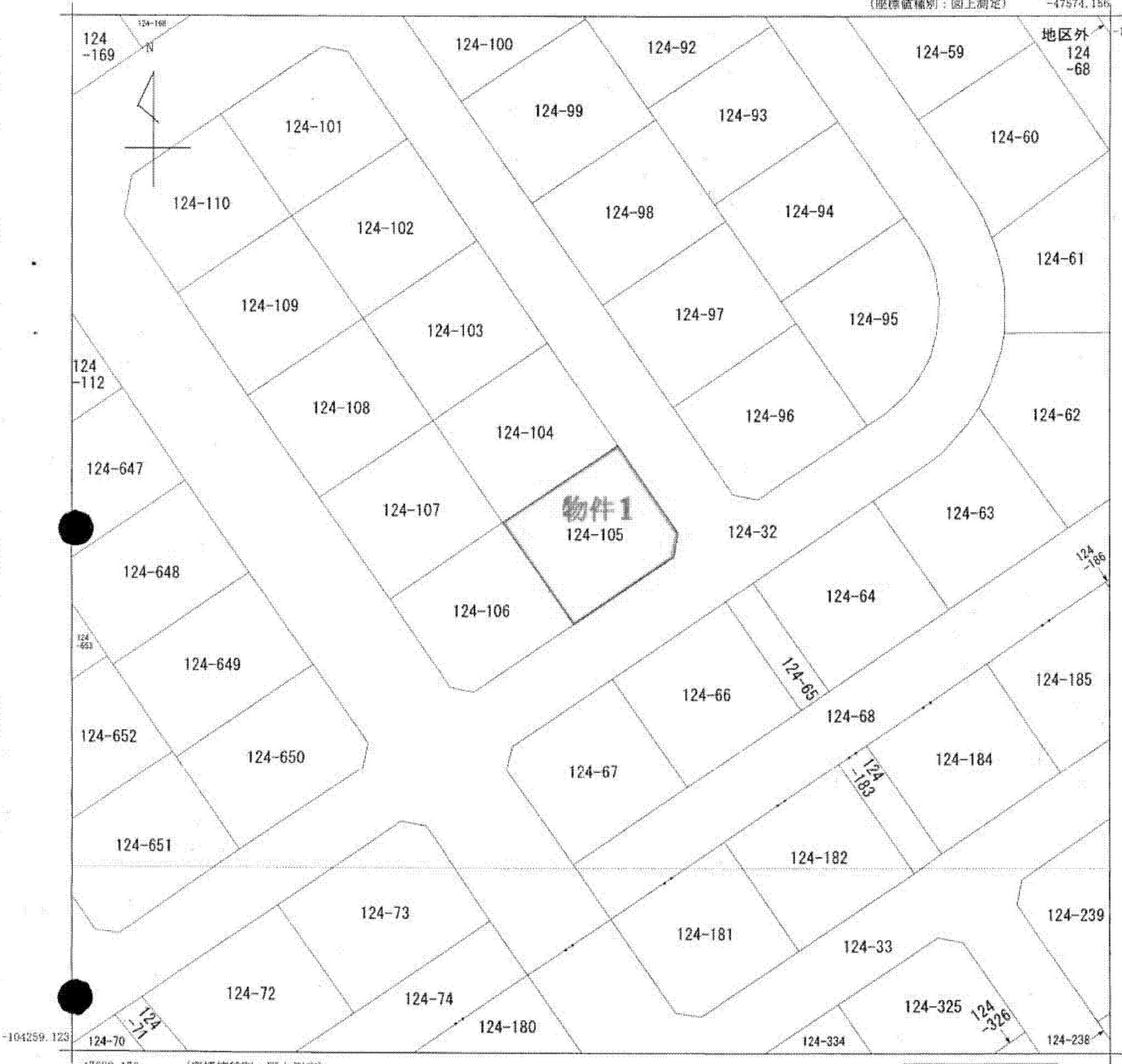


(座標値種別：図上測定)

-47574.156

104133.123



-47699.156

(座標値種別：図上測定)

地番 区域見出	東町4丁目 東町1丁目
------------	----------------

請求部	所在	空知郡南幌町東町四丁目				地番	124番105			
出力縮尺	1/500	精度区分	甲二	座標系番号又は記号	X II	分類	地区(法第14条第1項)		種類	その他
作成年月日	平成4年12月			備付年月日(原図)	平成9年6月2日		補記事項			

これは地区に記録されている内容を証明した書面である。

本図面はA3判をA4判に縮小したものである。

平成25年9月27日  
札幌法務局岩見沢支局  
登記官

申請番号：16-2  
(1/1)

