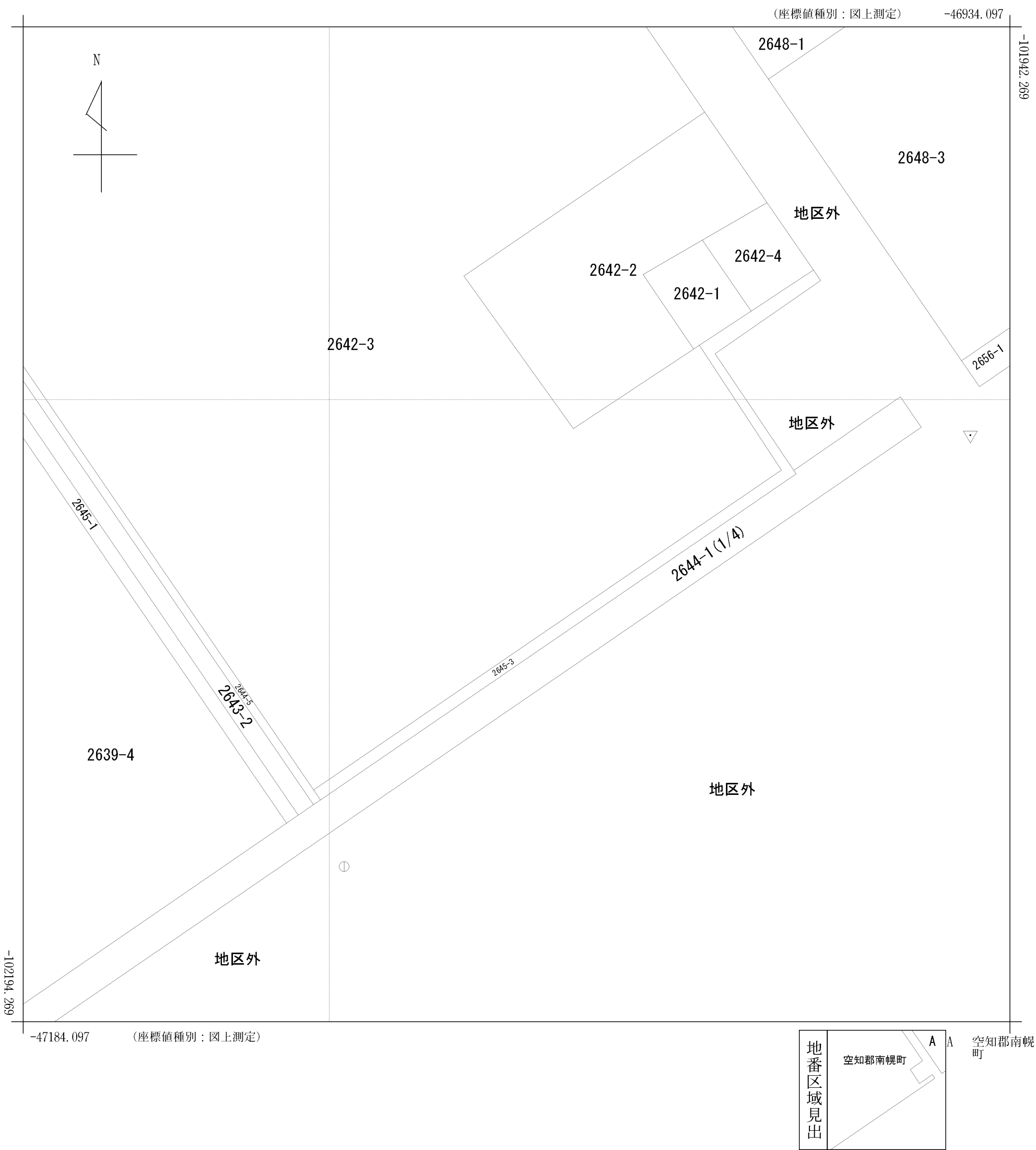


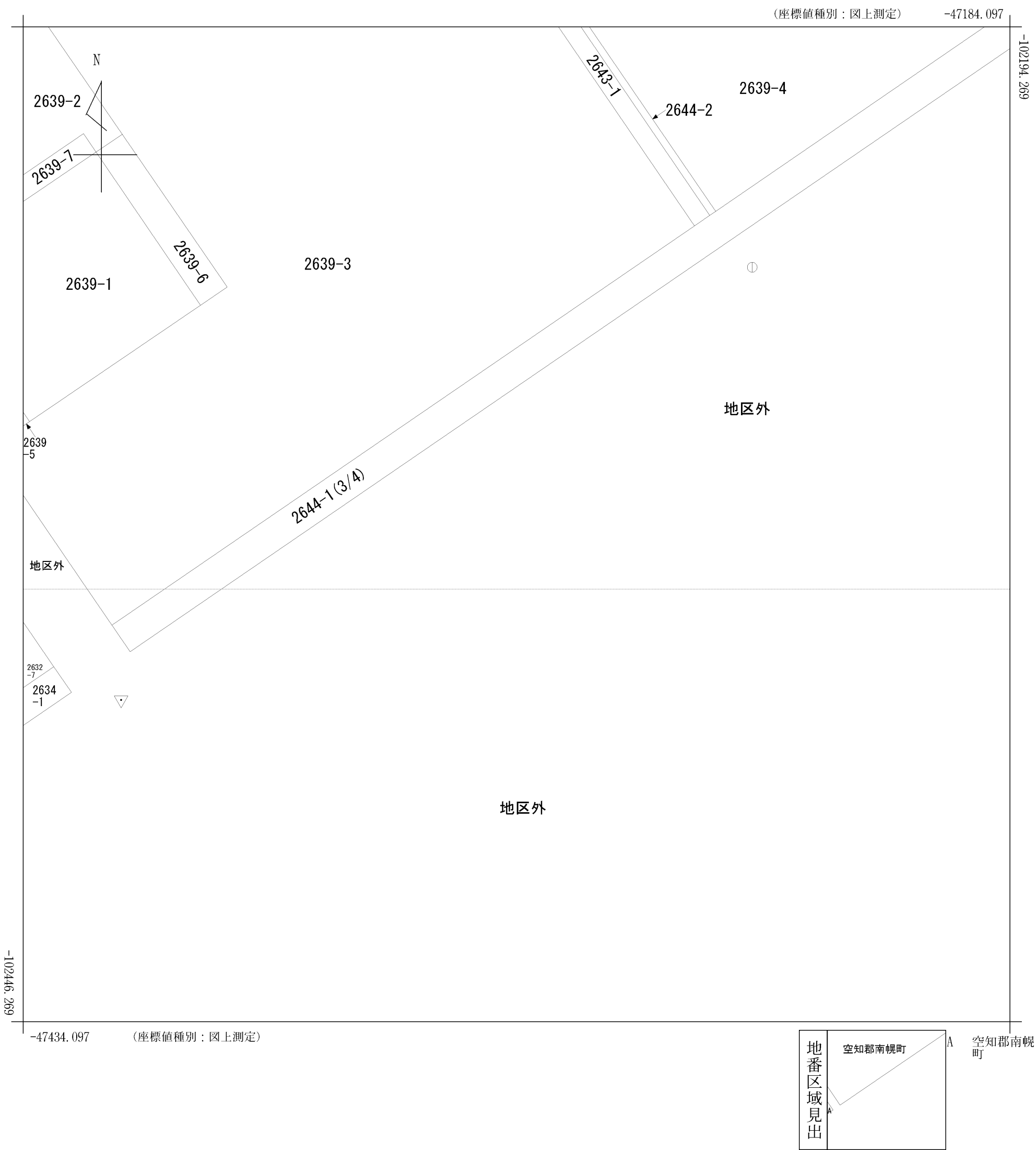


地番区域見出
空知郡南幌町

請求部分	所在	空知郡南幌町					地番	2644番1		
出力縮尺	1/1000	精度区分	甲三	座標系番号又は記号	X II	分類	地図(法第14条第1項)国調法19-5指定	種類	土地改良所在図	
作成年月日	昭和53年3月				備付年月日(原図)	昭和62年11月1日		補記事項		



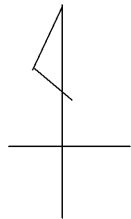
請求部分	所在	空知郡南幌町				地番	2644番1			
出力縮尺	1/1000	精度区分	甲三	座標系番号又は記号	X II	分類	地図(法第14条第1項)国調法19-5指定	種類	土地改良所在図	
作成年月日	昭和53年3月			備付年月日(原図)	昭和62年11月1日		補事項			



請求部分	所在	空知郡南幌町					地番	2644番1		
出力縮尺	1/1000	精度区分	甲三	座標系番号又は記号	X II	分類	地図(法第14条第1項)国調法19-5指定		種類	土地改良所在図
作成年月日	昭和53年3月				備付年月日(原図)	昭和62年11月1日		補事項		

2644-1
(4/4)

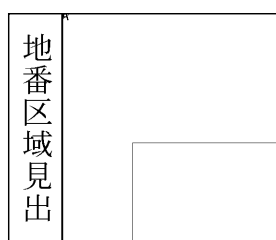
N



地区外

地区外

地区外



A 空知郡南幌町

請求部分	所在	空知郡南幌町					地番	2644番1		
出力縮尺	1/1000	精度区分	甲三	座標系番号又は記号	X II	分類	地図(法第14条第1項)国調法19-5指定		種類	土地改良所在図
作成年月日	昭和53年3月				備付年月日(原図)	昭和62年11月1日		補記事項		