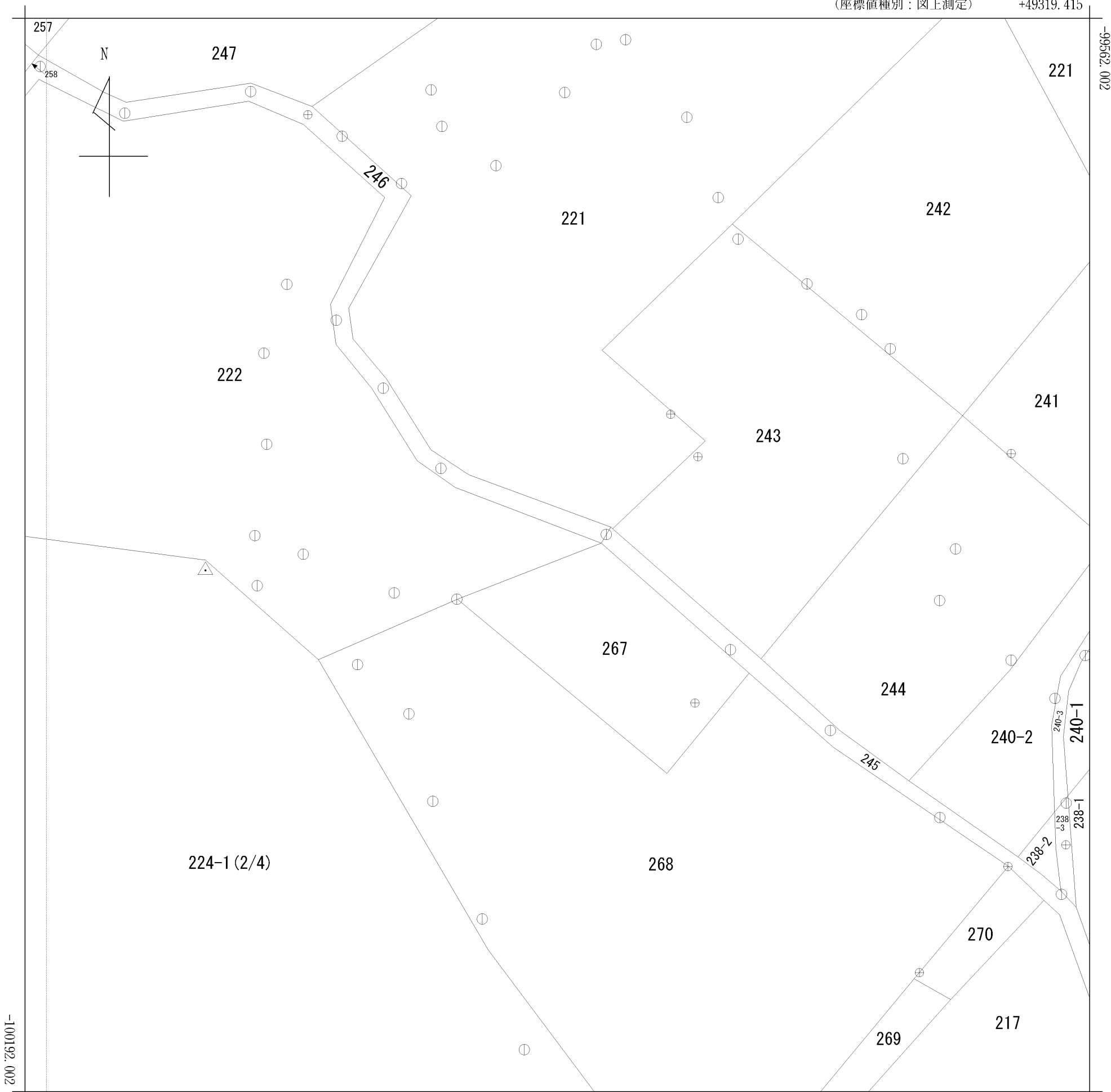


地番区域見出
字山梨

請求部	所在	余市郡赤井川村字山梨					地番	224番1		
出力縮尺	1/2500	精度区分	乙二	座標系番号又は記号	X I	分類	地図(法第14条第1項)		種類	地籍図
作成年月日					備付年月日(原図)	平成2年3月15日		補記事項		

(座標値種別：図上測定)

+49319.415



+48694.415

(座標値種別：図上測定)

地番区域見出
字山梨

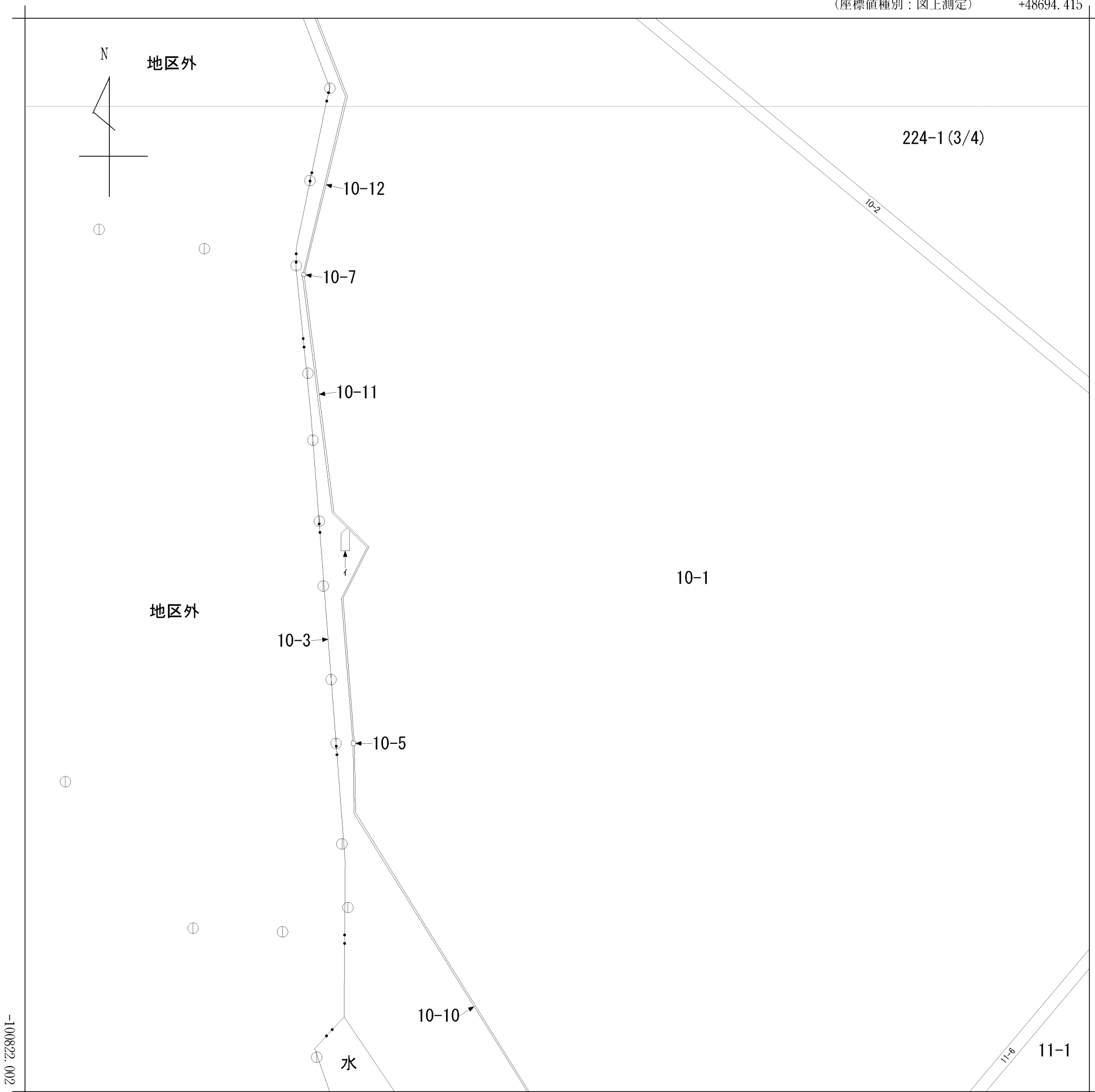
請求部	所在	余市郡赤井川村字山梨					地番	224番1		
出力縮尺	1/2500	精度区分	乙二	座標系番号又は記号	X I	分類	地図(法第14条第1項)		種類	地籍図
作成年月日					備付年月日(原図)	平成2年3月15日		補事項		

イ 10-6

(座標値種別：図上測定)

+48694.415

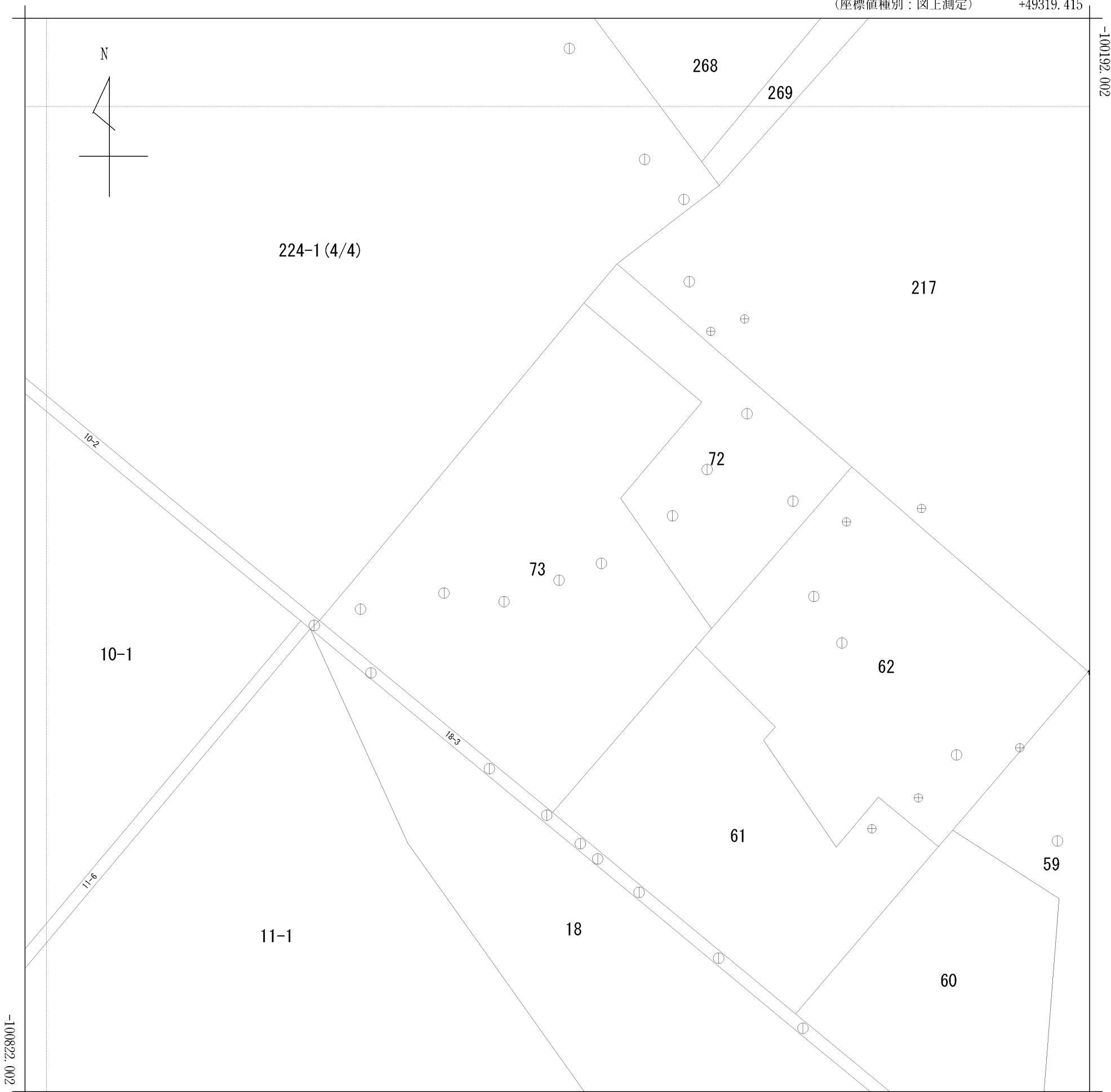
-100192.002



+48069.415 (座標値種別：図上測定)

地番区域見出
字山梨

請求部分	所在	余市郡赤井川村字山梨					地番	224番1		
出力縮尺	1/2500	精度区分	乙二	座標系番号又は記号	X I	分類	地図(法第14条第1項)		種類	地籍図
作成年月日					備付年月日(原図)	平成2年3月15日		補記事項		



+48694.415

(座標値種別：図上測定)

地番区域見出
字山梨

請求部分	所在	余市郡赤井川村字山梨					地番	224番1		
出力縮尺	1/2500	精度区分	乙二	座標系番号又は記号	X I	分類	地図(法第14条第1項)		種類	地籍図
作成年月日					備付年月日(原図)	平成2年3月15日		補記事項		