

(座標値種別：図上測定)

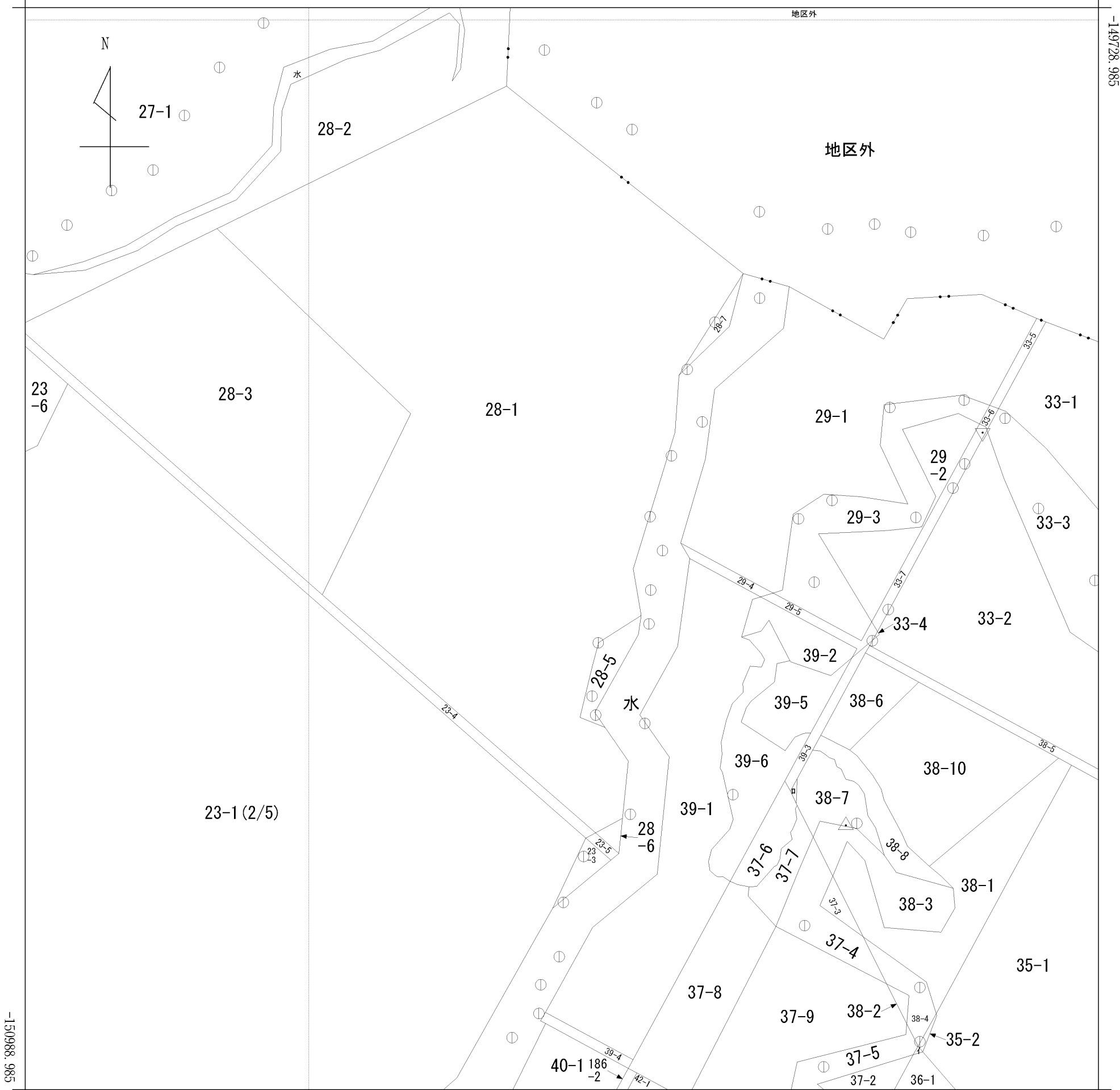
地番区域見出
字賀老

請求部分	所在	島牧郡島牧村字賀老					地番	23番1		
出力縮尺	1/5000	精度区分	乙二	座標系番号又は記号	X I	分類	地図(法第14条第1項)		種類	地籍図
作成年月日	昭和59年2月			備付年月日(原図)	昭和60年2月28日		補記事項			

イ 36-4
ロ 38-9

(座標値種別：図上測定)

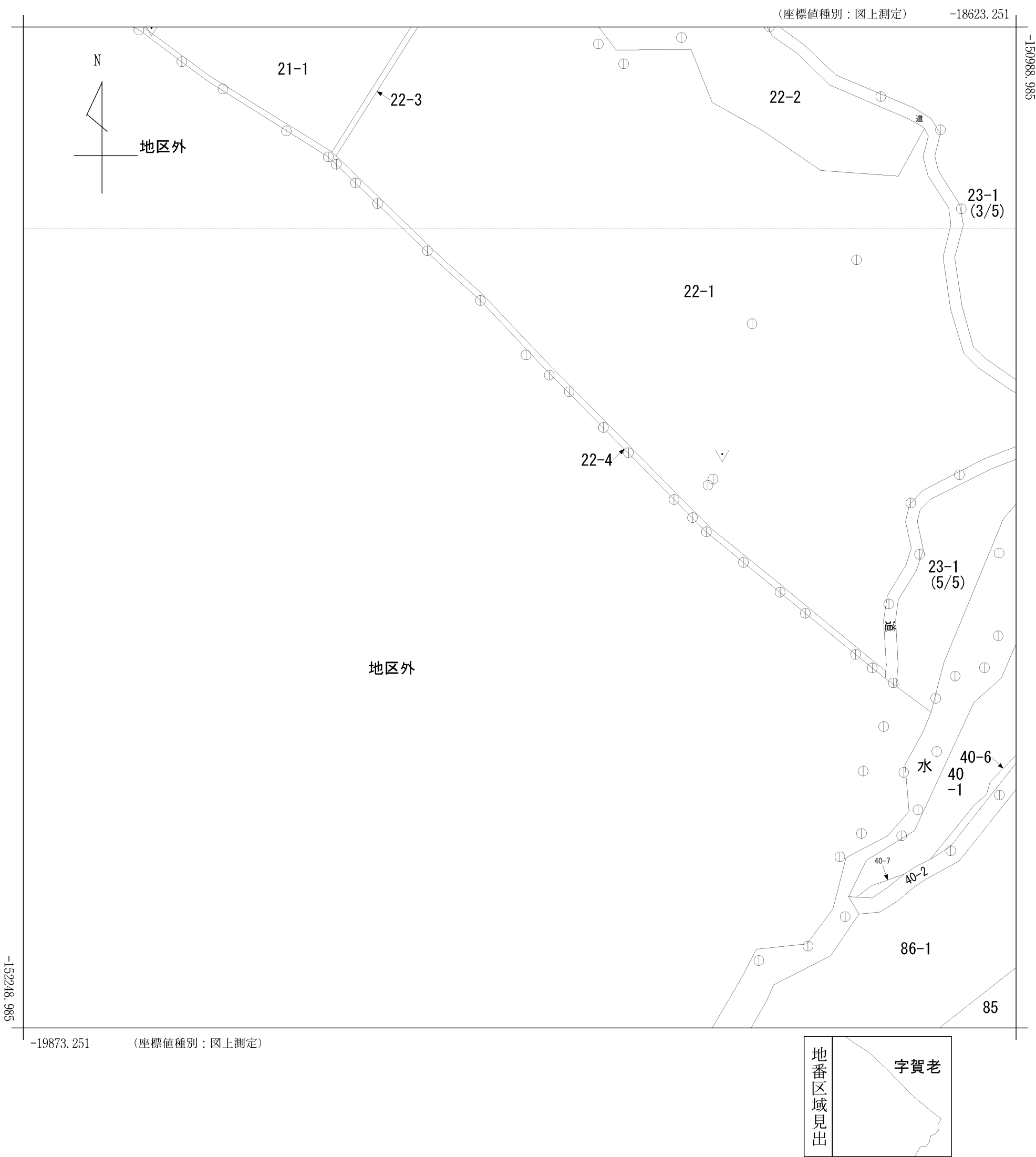
-17373.251



-18623.251 (座標値種別：図上測定)

地番区域見出
字賀老

請求部	所在	島牧郡島牧村字賀老					地番	23番1		
出力縮尺	1/5000	精度区分	乙二	座標系番号又は記号	X I	分類	地図(法第14条第1項)		種類	地籍図
作成年月日	昭和59年2月			備付年月日(原図)	昭和60年2月28日			補事項		

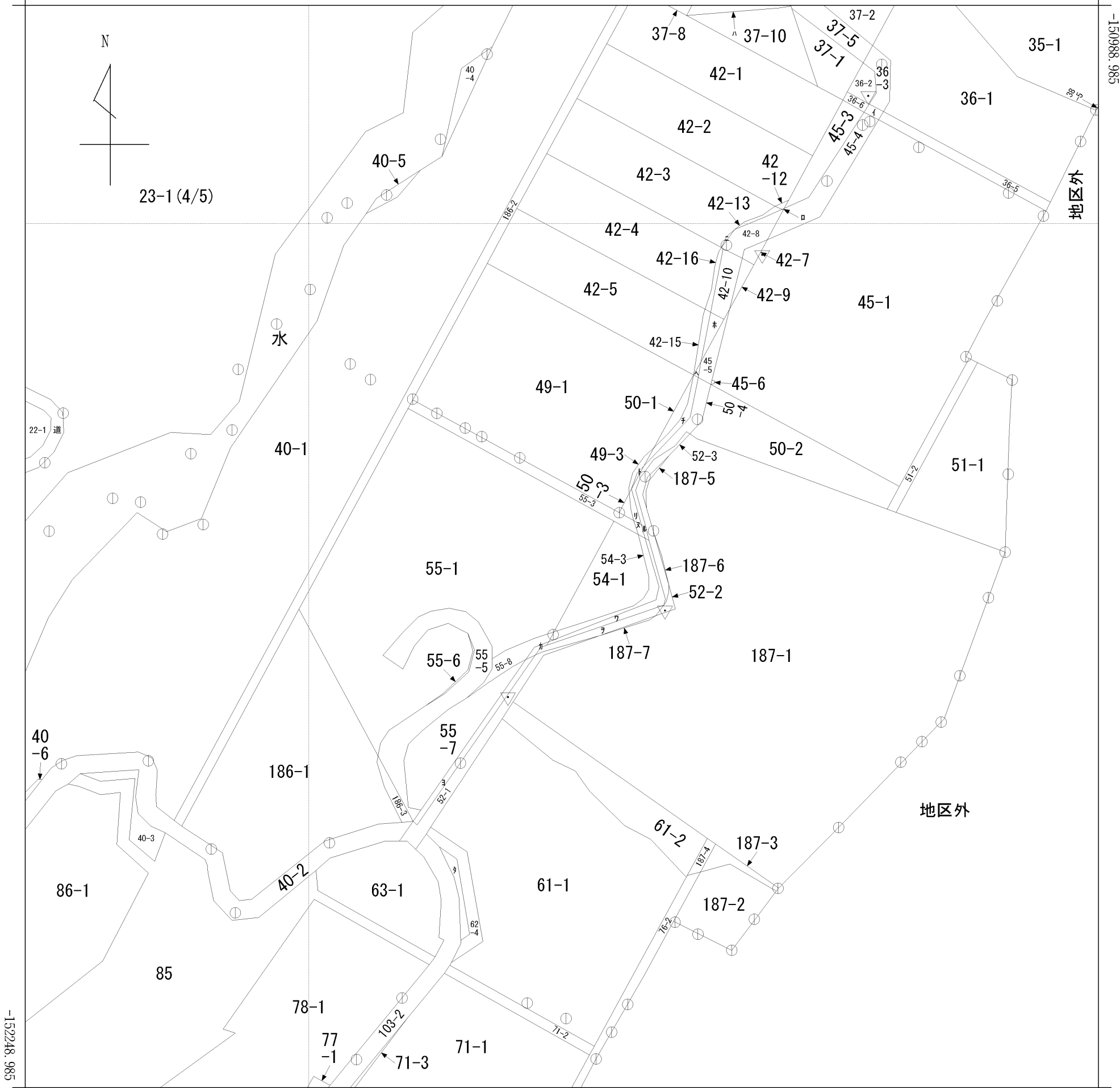


請求部	所在	島牧郡島牧村字賀老					地番	23番1		
出力縮尺	1/5000	精度区分	乙二	座標系番号又は記号	X I	分類	地図(法第14条第1項)		種類	地籍図
作成年月日	昭和59年2月				備付年月日(原図)	昭和60年2月28日		補事項		

イ 36-7 ハ 37-9 ホ 42-11 ト 49-2 リ 50-6 ル 55-4
 □ 42-6 ニ 42-14 ヘ 45-2 チ 50-5 ヌ 55-10 っづく

(座標値種別：図上測定)

-17373.251



23-1 (4/5)

地区外

地区外

-18623.251

(座標値種別：図上測定)



請求部	所在	島牧郡島牧村字賀老				地番	23番1			
出力縮尺	1/5000	精度区分	乙二	座標系番号又は記号	X I	分類	地図(法第14条第1項)		種類	地籍図
作成年月日	昭和59年2月			備付年月日(原図)	昭和60年2月28日			補事項		

表示年月日：2021/02/02

ヲ 52-4
ワ 54-2
カ 55-9
ヨ 55-2
タ 62-3