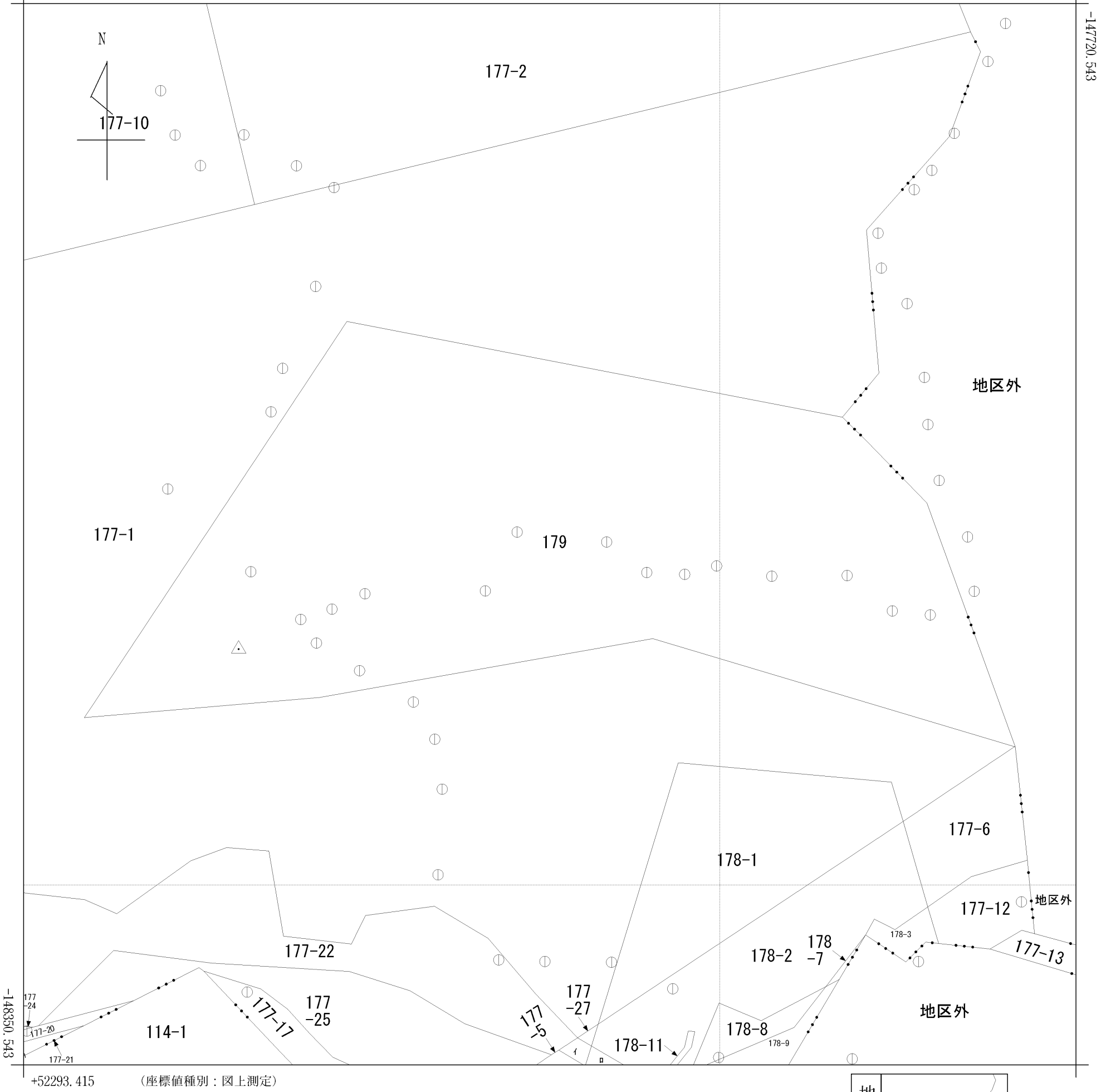
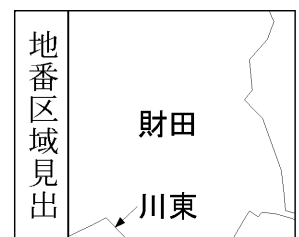


イ 177-26 ハ 176-6
 □ 178-12

(座標値種別：図上測定) +52918.415



+52293.415 (座標値種別：図上測定)



請求部分	所在	虻田郡洞爺湖町財田					地番	179番		
出縮力尺	1/2500	精度区分	乙二	座標系番号又は記号	X I	分類	地図(法第14条第1項)		種類	地籍図
作成年月日	昭和55年2月			備付年月日(原図)	昭和62年11月1日			補事項		