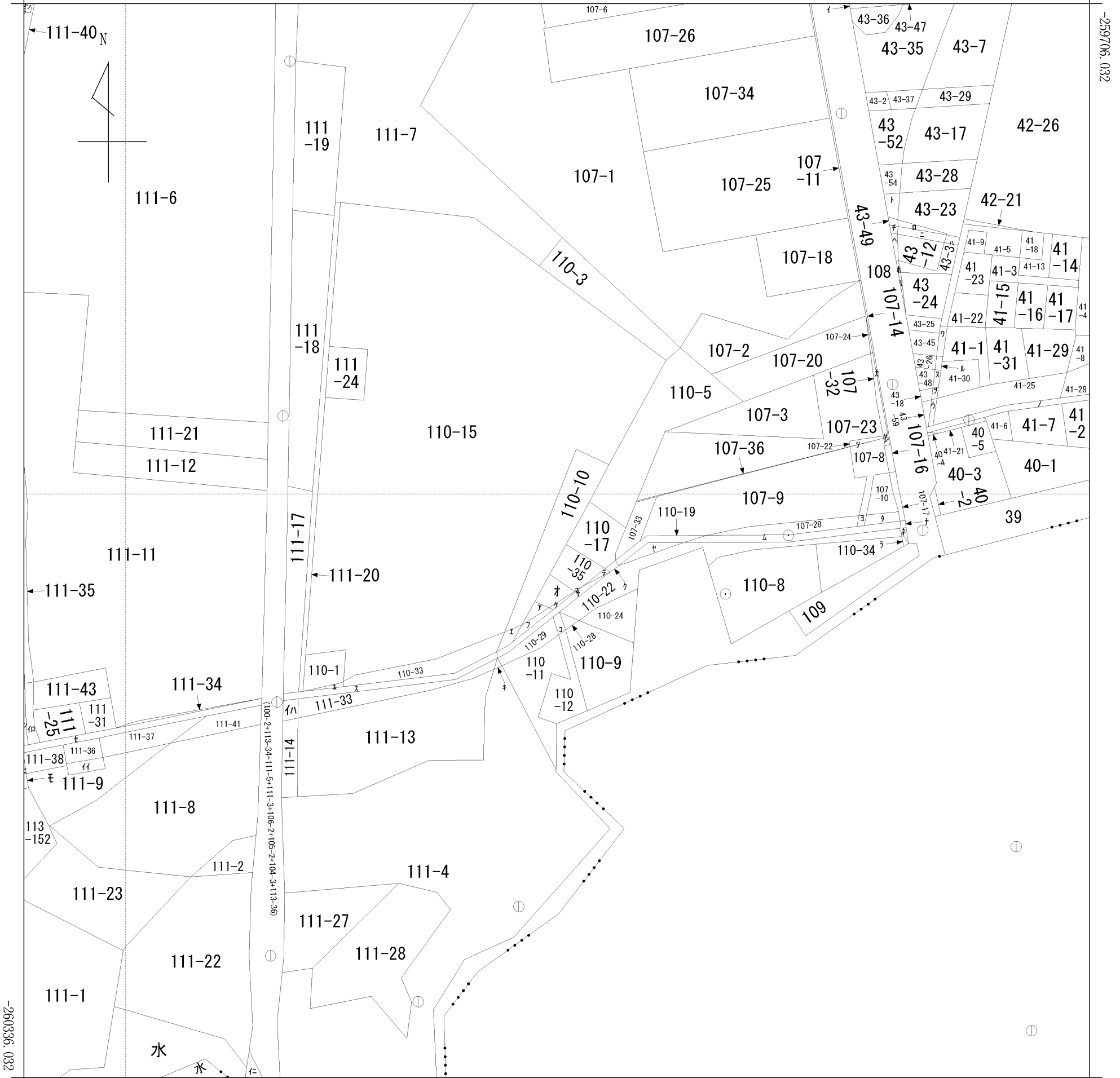


イ 43-14 ハ 43-30 ホ 43-50 ト 43-53 リ 43-56 ル 41-11
 □ 43-27 ニ 43-31 ヘ 43-51 チ 43-55 ヌ 41-20 つづく

(座標値種別：図上測定) +15271.870



+14646.870 (座標値種別：図上測定)



請求部	所在	上磯郡木古内町字新道				地番	110番10			
出力縮尺	1/2500	精度区分	乙一	座標系番号又は記号	X I	分類	地図(法第14条第1項)		種類	地籍図
作成年月日	昭和39年12月			備付年月日(原図)				補事項		

ヲ 41-10
ワ 41-19
カ 107-15
ヨ 107-27
タ 107-29
レ 107-30
ソ 107-31
ツ 107-35
ネ 107-4
ナ 110-13
ラ 110-14
ム 110-21
ウ 41-24
道
ノ 110-18
オ 110-20
ク 110-23
ヤ 110-25
マ 110-26
ケ 110-27
フ 110-30
コ 110-32
エ 110-36
テ 110-4
ア 110-7
サ 111-32
キ 110-31
ユ 113-273
メ 112-3
ミ 113-95
シ 113-269
ヒ 113-29
モ 111-10
セ 111-15
ス 111-26
ン 111-30
イ 111-39
ロ 111-42
ハ 111-29
仁