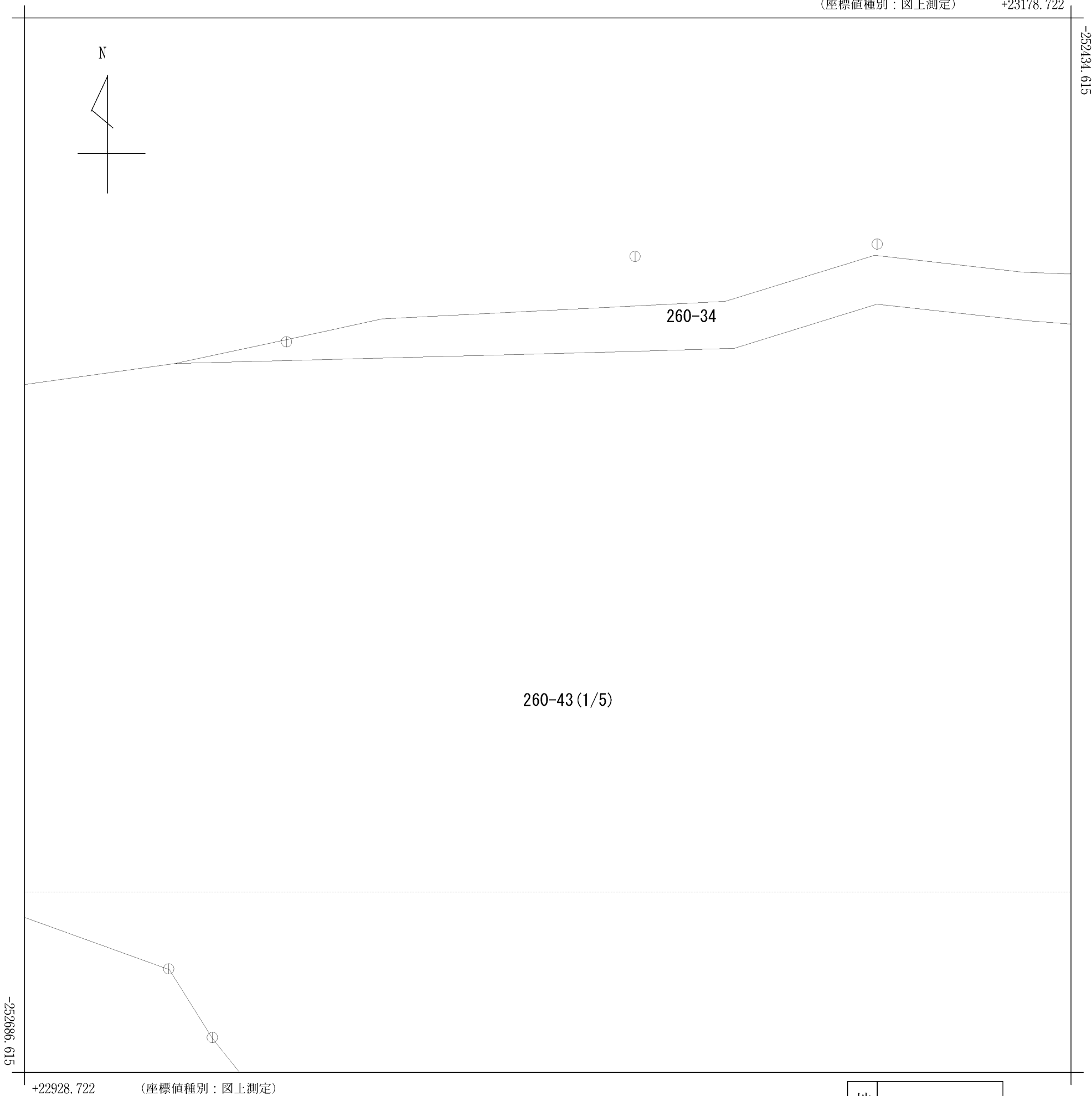
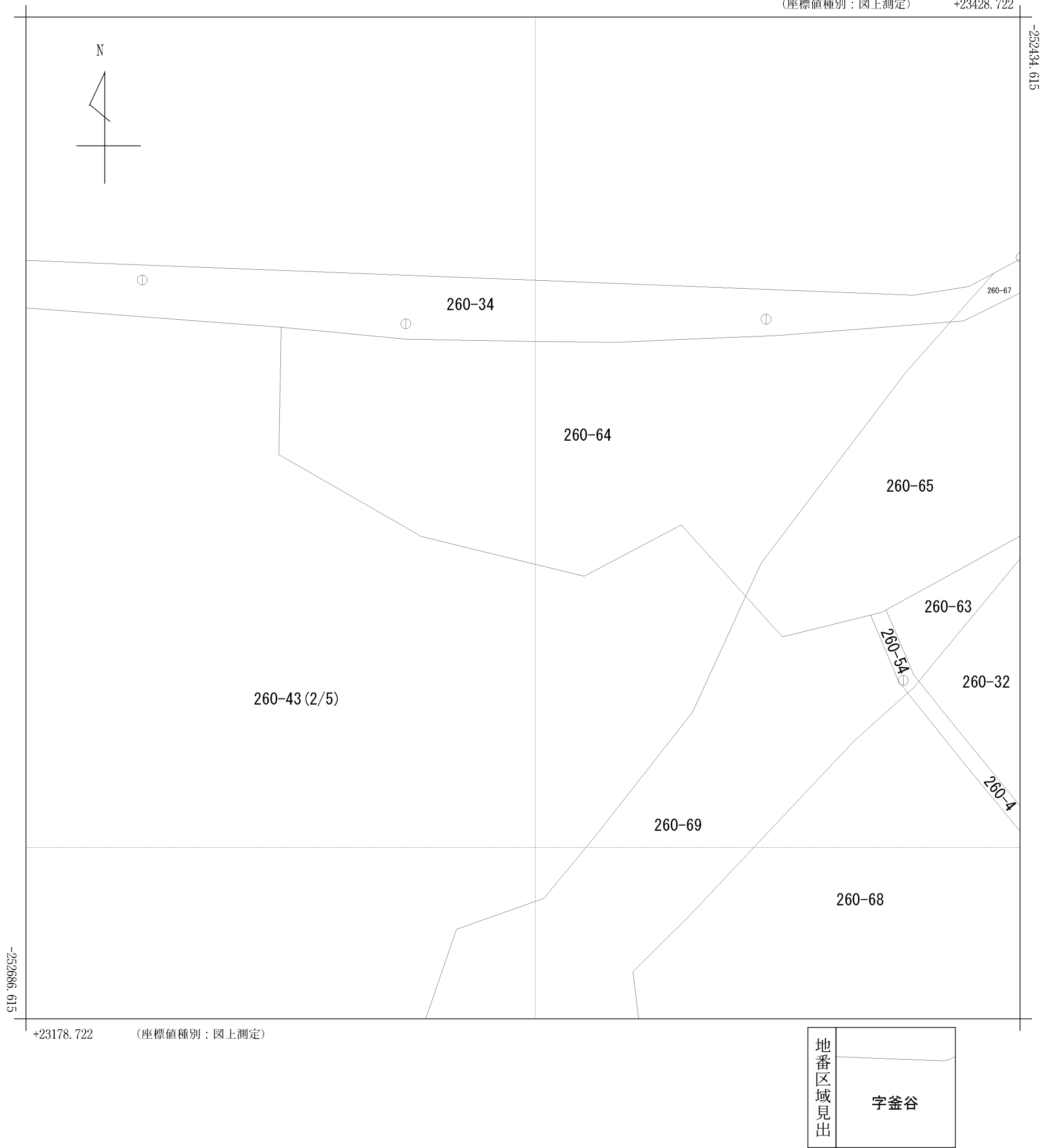


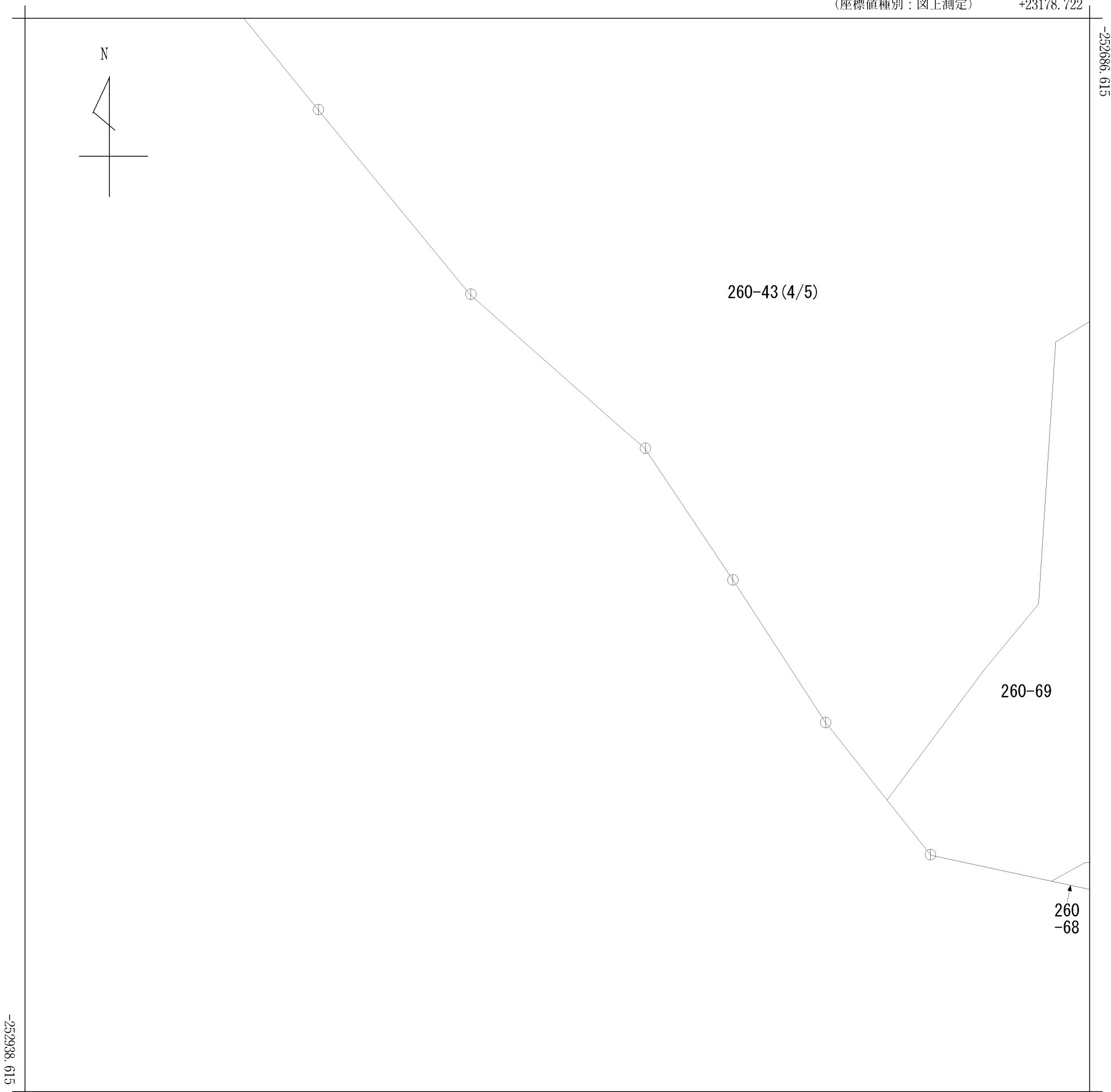
請求部分	所在	上磯郡木古内町字釜谷					地番	260番43		
出力縮尺	1/1000	精度区分	甲三	座標系番号又は記号	X I	分類	地図(法第14条第1項)	種類	地籍図	
作成年月日	昭和42年2月				備付年月日(原図)			補記事項		



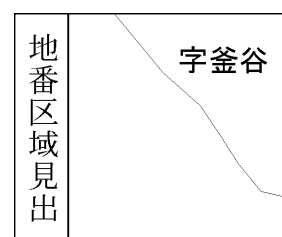
請求部	所在	上磯郡木古内町字釜谷				地番	260番43			
出縮力尺	1/1000	精度区分	甲三	座標系番号又は記号	X I	分類	地図(法第14条第1項)		種類	地籍図
作成年月日	昭和42年2月				備付年月日(原図)			補記事項		



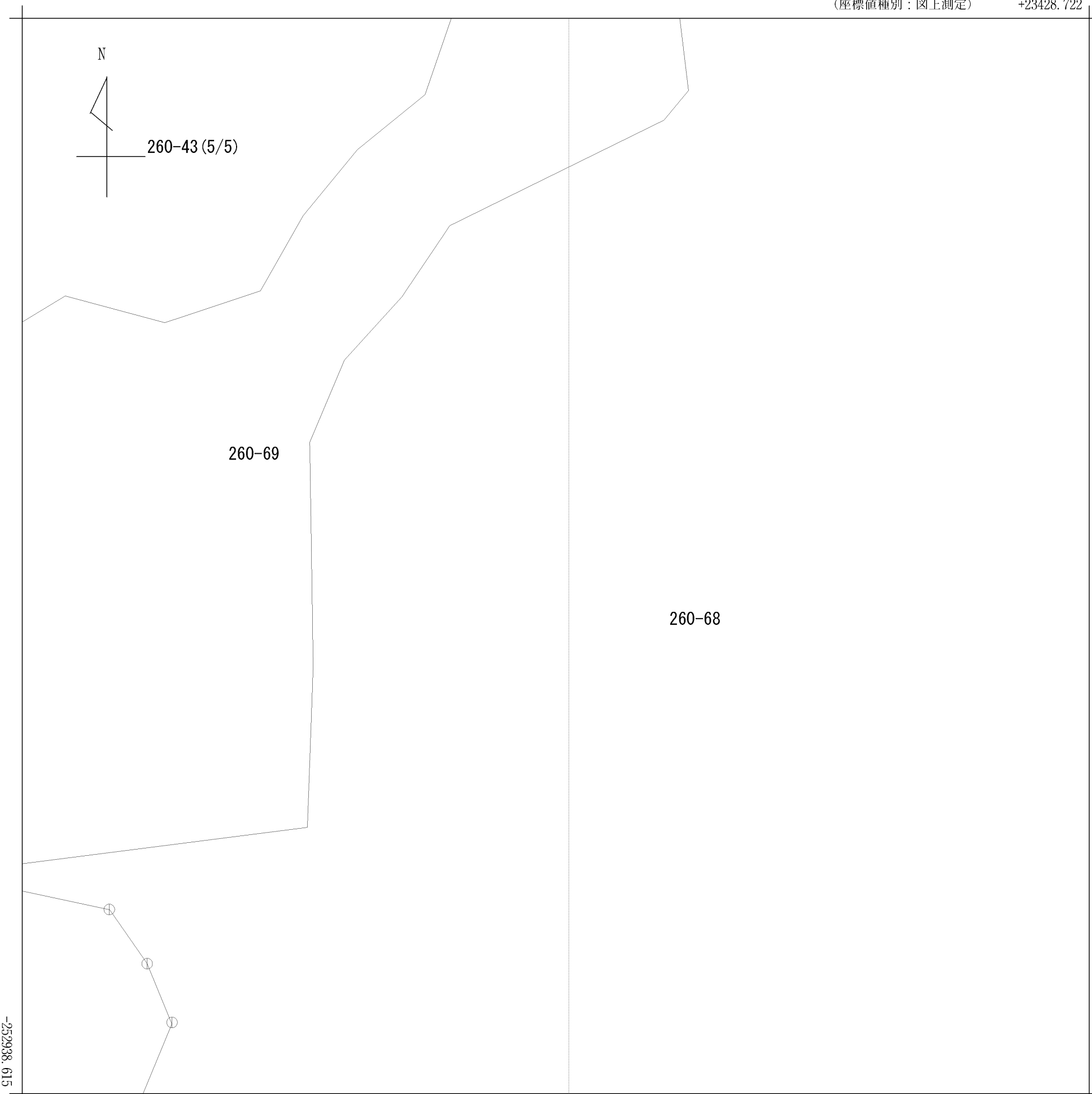
請求部	所在	上磯郡木古内町字釜谷					地番	260番43		
出縮力尺	1/1000	精度区分	甲三	座標系番号又は記号	X I	分類	地図(法第14条第1項)	種類	地籍図	
作成年月日	昭和42年2月				備付年月日(原図)			補記事項		



+22928.722 (座標値種別：図上測定)



請求部	所在	上磯郡木古内町字釜谷					地番	260番43		
出縮力尺	1/1000	精度区分	甲三	座標系番号又は記号	X I	分類	地図(法第14条第1項)		種類	地籍図
作成年月日	昭和42年2月				備付年月日(原図)			補記事項		



+23178.722 (座標値種別：図上測定)

地番区域見出
字釜谷

請求部分	所在	上磯郡木古内町字釜谷					地番	260番43		
出力縮尺	1/1000	精度区分	甲三	座標系番号又は記号	X I	分類	地図(法第14条第1項)	種類	地籍図	
作成年月日	昭和42年2月				備付年月日(原図)			補記事項		