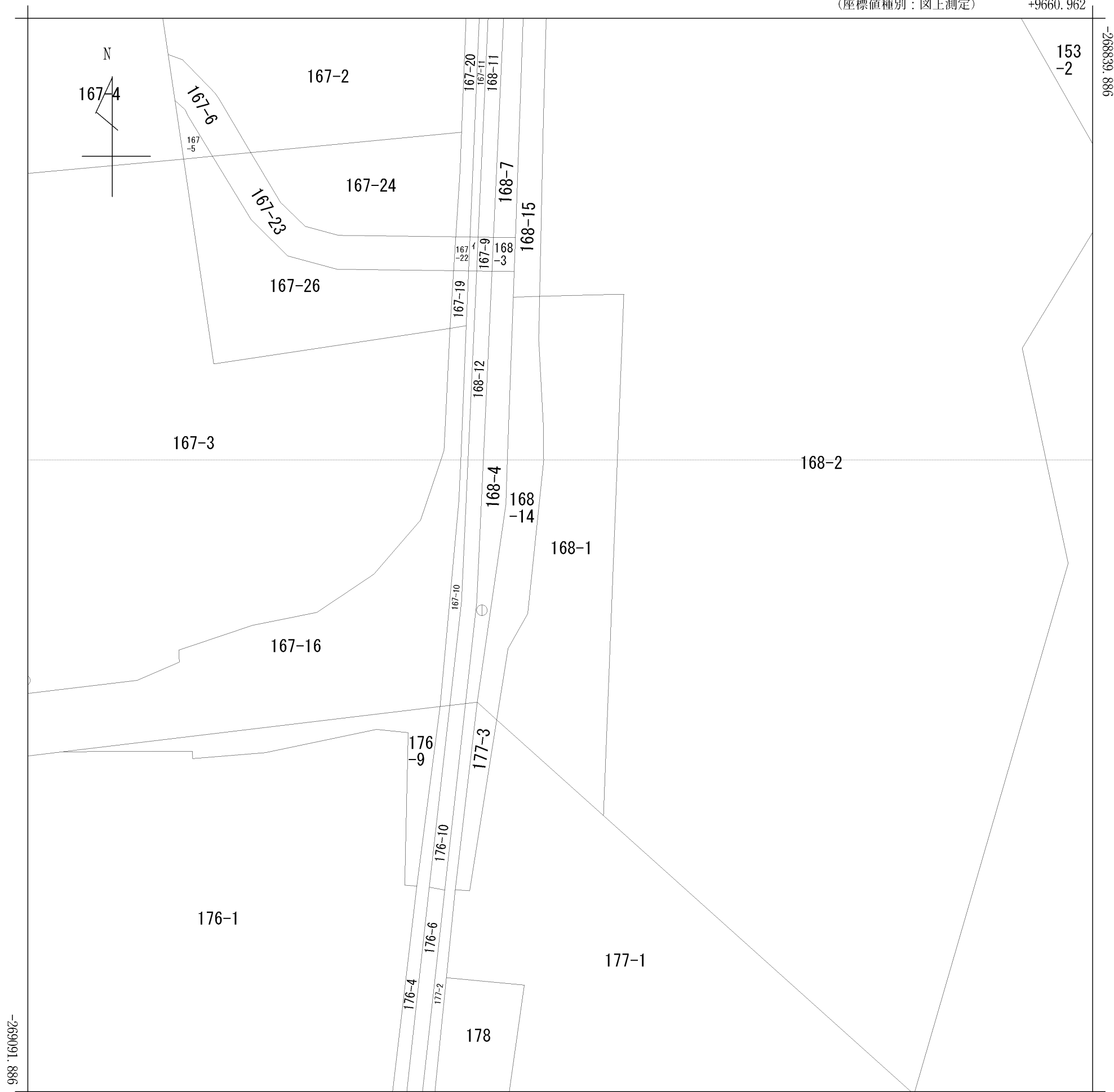


167-12

(座標値種別：図上測定)

+9660.962



+9410.962 (座標値種別：図上測定)

地番区域見出
字上雷

請求部	所在	上磯郡知内町字上雷				地番	168番1		
出縮力尺	1/1000	精度区分	乙一	座標系番号又は記号	X I	分類	地図に準ずる図面	種類	その他
作成年月日	昭和62年6月30日			備付年月日(原図)				補事項	