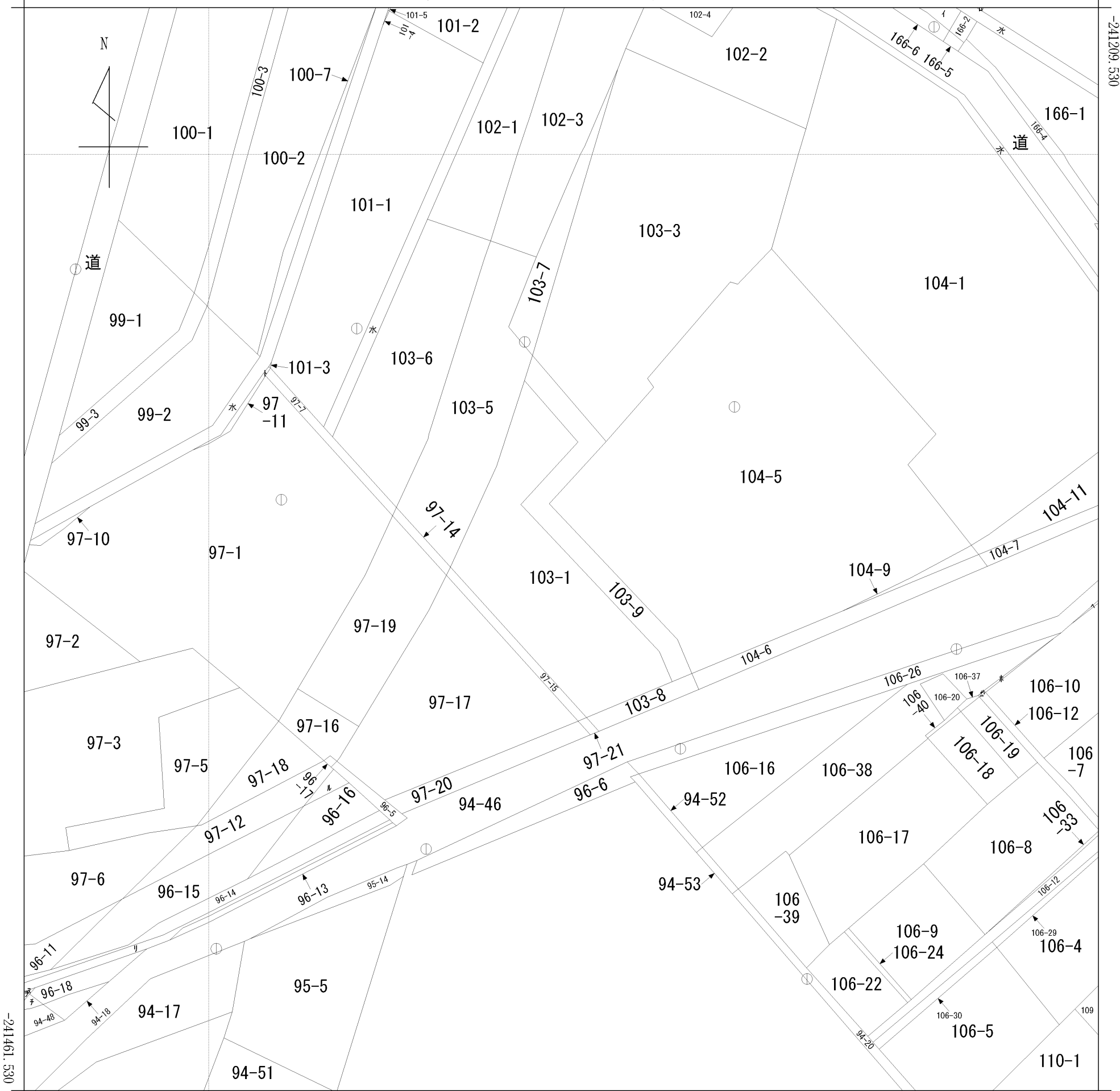


イ 166-3 ハ 106-42 ホ 106-43 ト 97-9 リ 96-10 ル 97-13
 ロ 167-2 ニ 106-41 ヘ 106-44 チ 94-49 ヌ 96-8 ラ 94-31

(座標値種別：図上測定) +30713.749



+30463.749 (座標値種別：図上測定)

地番区域見出
 桜岱

請求部	所在	北斗市桜岱				地番	103番1			
出力縮尺	1/1000	精度区分	乙一	座標系番号又は記号	X I	分類	地図(法第14条第1項)		種類	地籍図
作成年月日	昭和51年1月			備付年月日(原図)				補記事項		