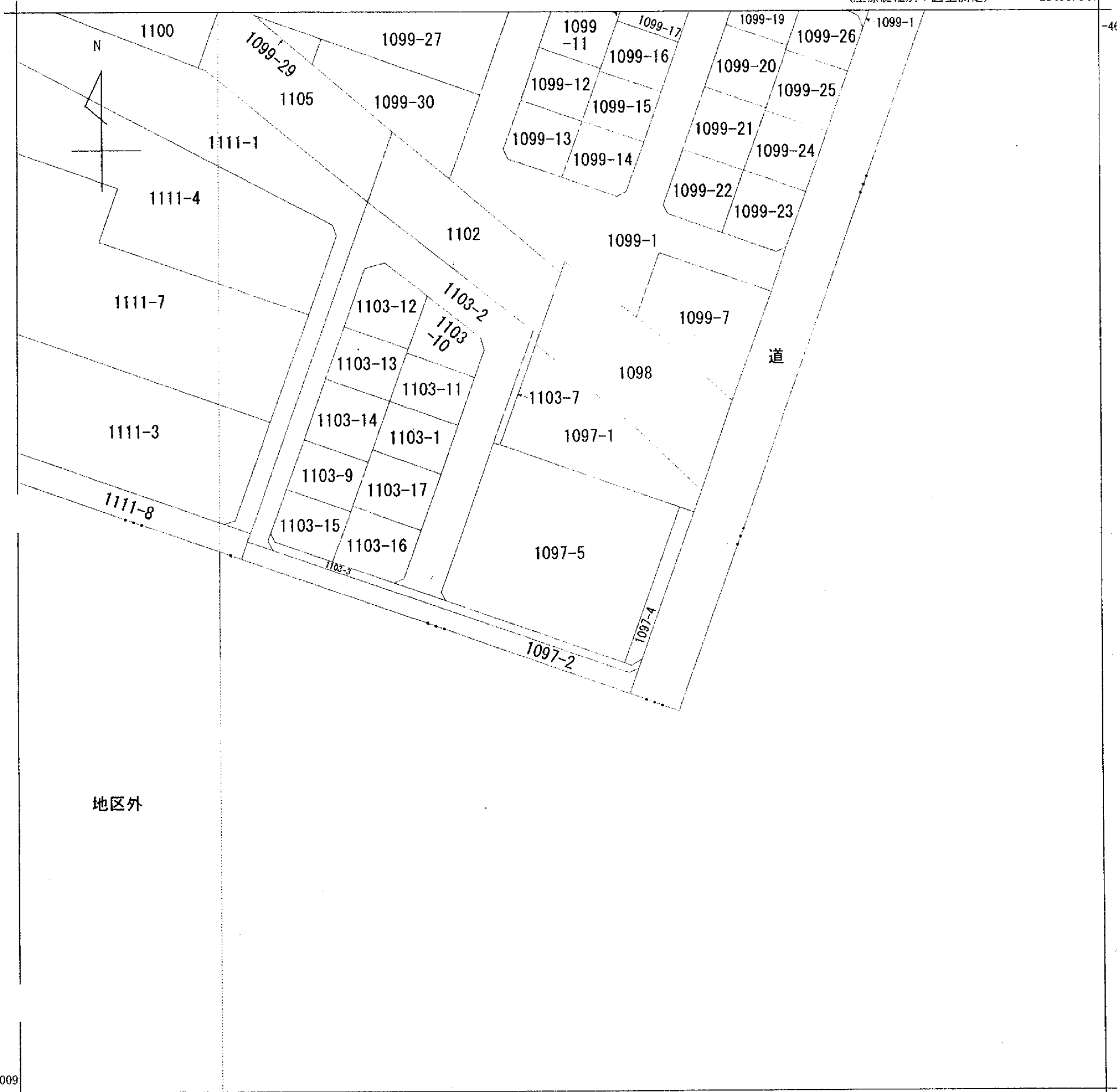


(座標値種別：図上測定)

-25491.947

-46105.609



地区外

道

(注) 地図に準ずる図面は、土地の区画を明確にした不動産登記法所定の地図が備え付けられるまでの間、これに代わるものとして備え付けられている図面で、土地の位置及び形状の概略を記載した図面です。

請求部	所在	滝川市滝の川町東三丁目				地番	1097番5			
出力縮尺	1/1200	精度区分		座標系番号又は記号	X II	分類	地図に準ずる図面		種類	その他
作成年月日	大正15年8月			備付年月日(原図)				補記事項		

これは地図に準ずる図面に記録されている内容を証明した書面である。

平成22年3月8日

札幌法務局滝川支局

登記官

柏木正義



申請番号：6-2

(1/1)

公用