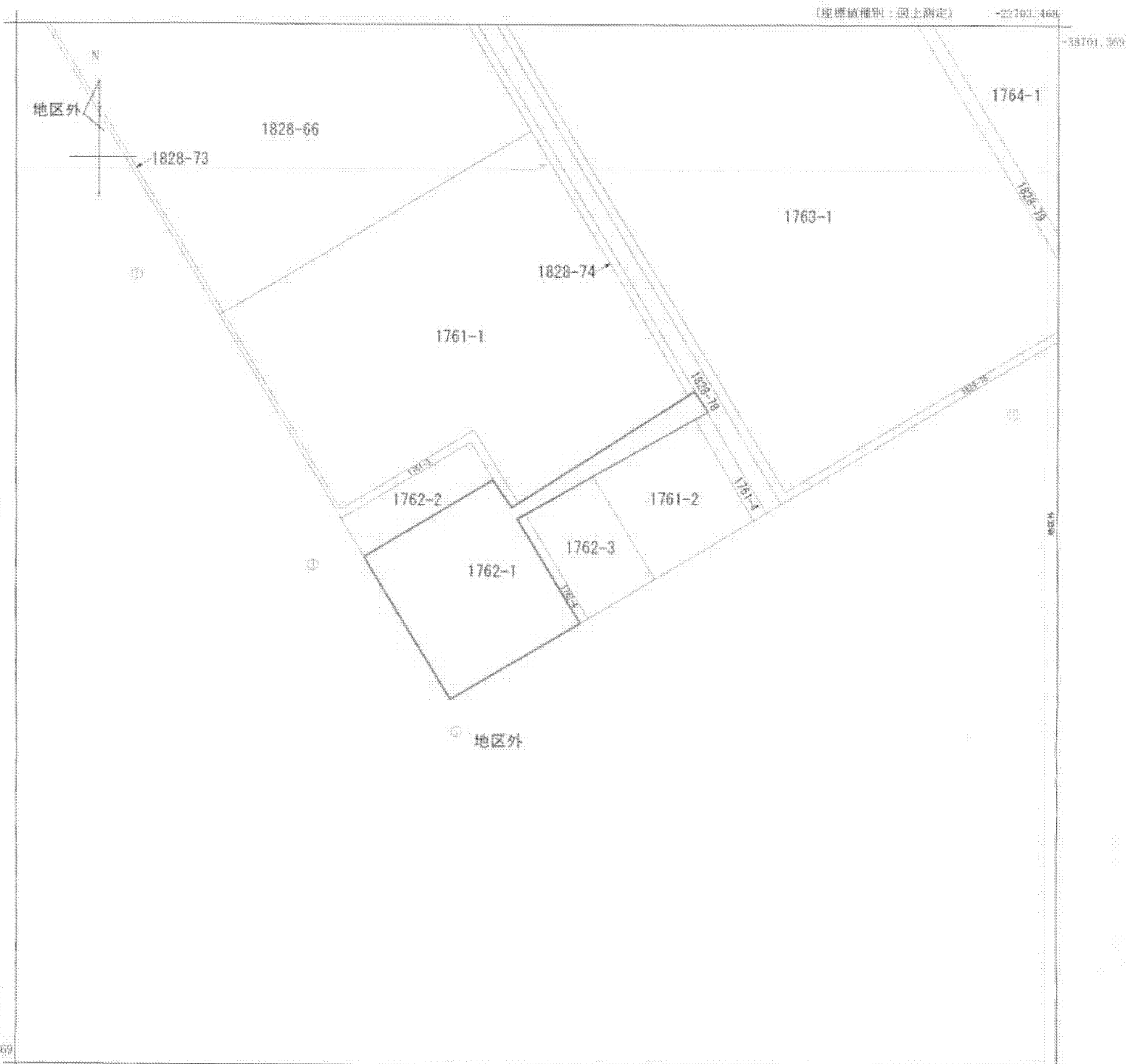
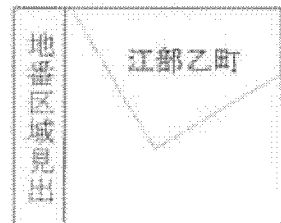


公 図



(注) 地図に準ずる図面は、土地の区画を明確にした不動産登記法所定の地図が備え付けられるまでの間、これに代わるものとして備え付けられている図面で、土地の位置及び形状の概略を記載した図面です。



請求部	所在	滝川市江部乙町				地番	1762番1			
出力縮尺	1/1000	精度区分		座標系番号又は記号	X II	分類	地図に準ずる図面		種類	土地改良所在図
作成年月日	昭和42年			備付年月日(原図)		補記事項				

これは地図に準ずる図面に記録されている内容を証明した書面である。

平成25年10月17日
札幌法務局滝川支局
登記官

申請番号：15-1
(1/1)

本図面はA3判をA4判に縮小したものである。