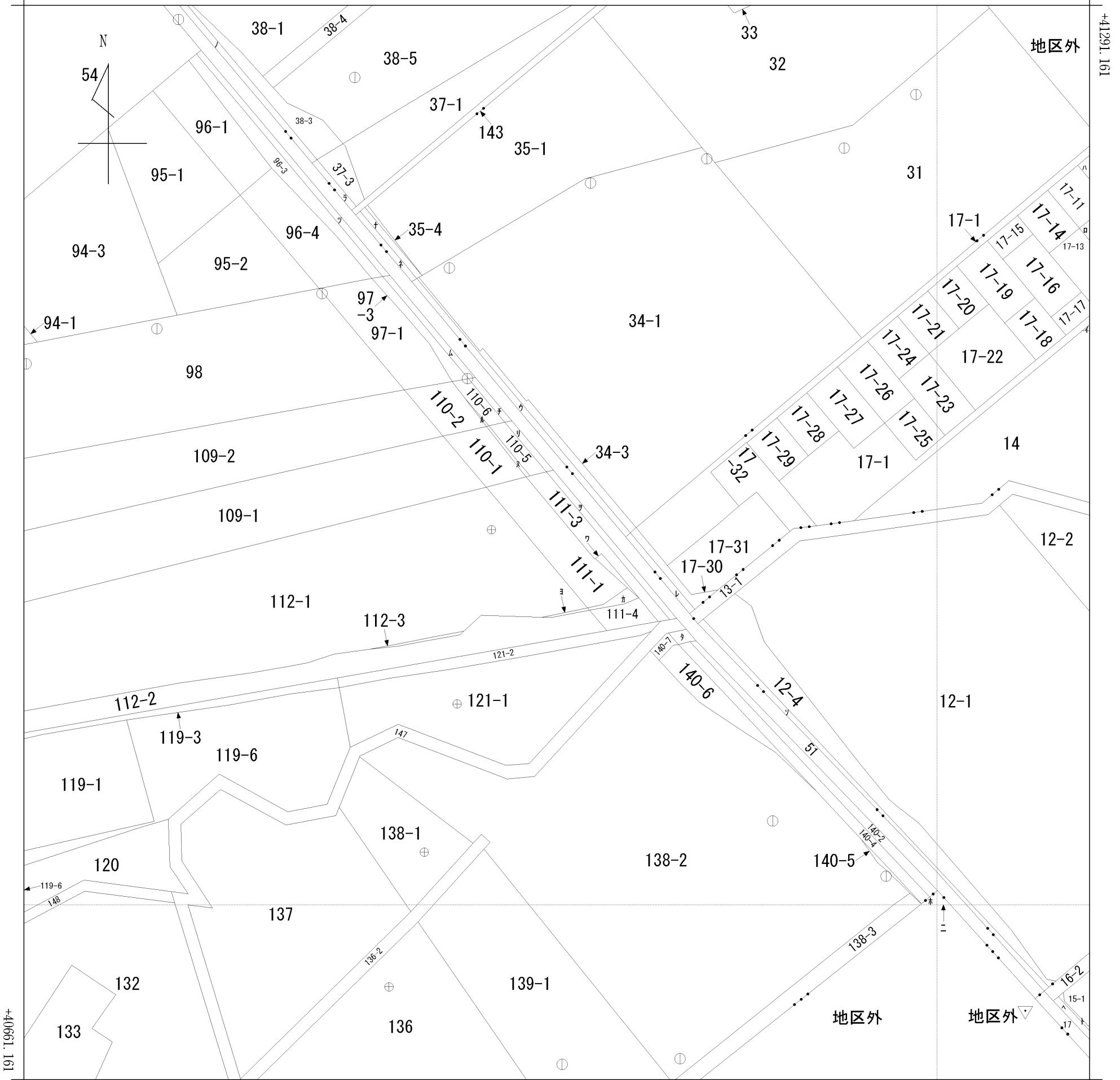


イ 16 ハ 17-9 ホ 地区外 ト 15-3 リ 110-4 ル 110-8
 □ 17-12 ニ 地区外 ヘ 15-2 チ 110-3 ヌ 110-7 っづく

(座標値種別：図上測定) +85783.246



+85158.246 (座標値種別：図上測定)

地番区域見出

落石町 6丁目
 渚滑町 元新 2丁目
 渚滑町 元新 1丁目
 渚滑町 元新 4丁目

請求部	所在	紋別市渚滑町元新				地番	111番1			
出力縮尺	1/2500	精度区分	乙一	座標系番号又は記号	X II	分類	地図(法第14条第1項)		種類	地籍図
作成年月日	昭和34年1月			備付年月日(原図)	昭和61年3月31日			補事項		

ヲ 111-2
ワ 111-5
カ 111-6
ヨ 112-4
タ 140-8
レ 17-2
ソ 12-3
ツ 96-2
ネ 35-2
ナ 35-3
ラ 37-2
ム 97-2
ウ 34-2
ノ 38-2