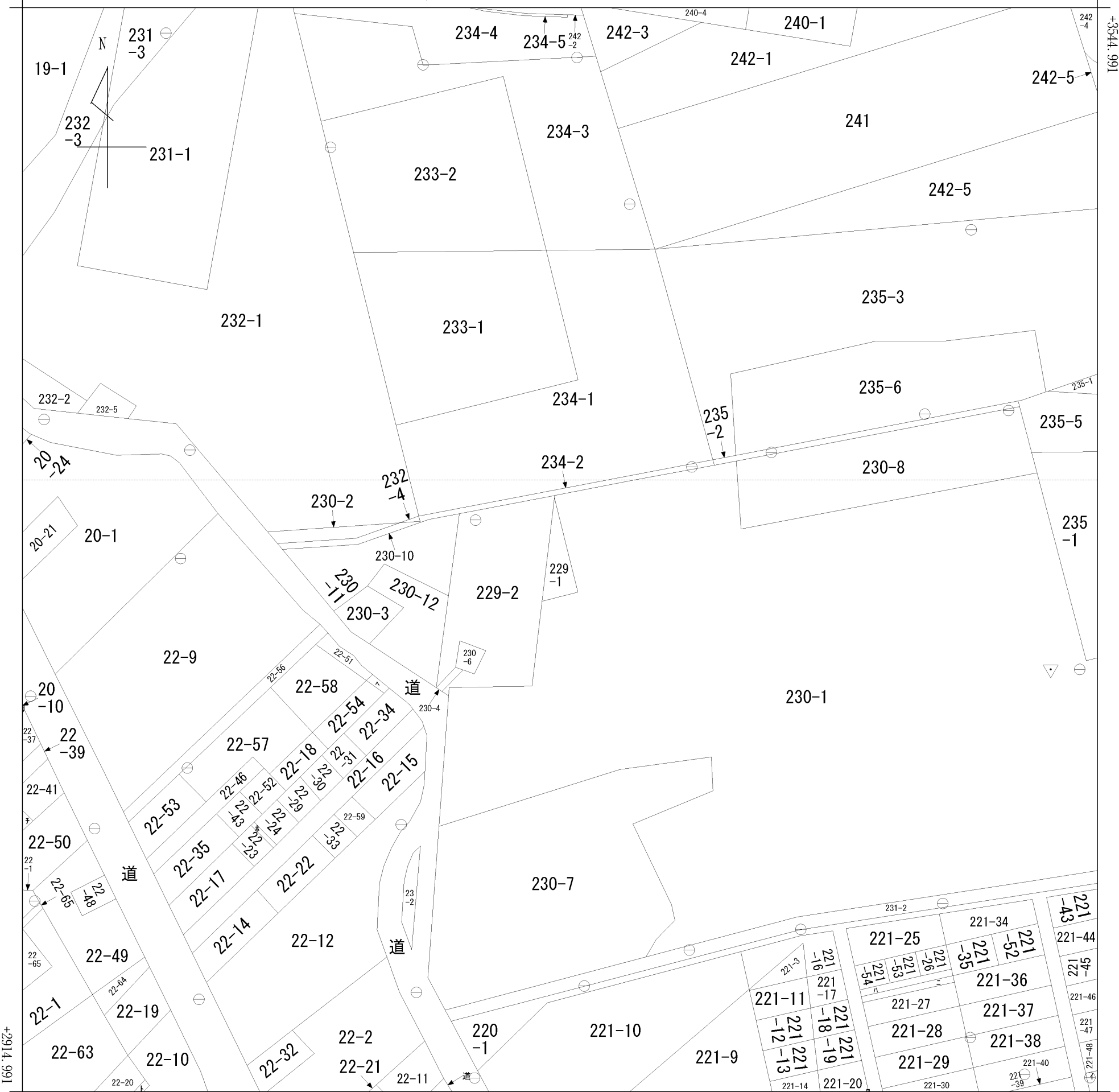


イ 221-49 ハ 221-55 ホ 22-44 ト 22-6 リ 22-42
ロ 221-21 ニ 221-56 ヘ 22-55 チ 22-40

(座標値種別：図上測定) -4385.645



-5010.645 (座標値種別：図上測定)

(注) 国土交通省国土地理院が公表した座標補正パラメータ(tokachi2003b.par)による修正がされています。

地番
区域見出
字二見ヶ岡

請求部	所在	網走市字二見ヶ岡					地番	229番1	
出縮力尺	1/2500	精度区	乙一	座標系番号又は記号	X III	分類	地図(法第14条第1項)		
種類	地籍図								
作成年月日	昭和59年2月			備付年月日(原図)	昭和60年11月8日		補事項		