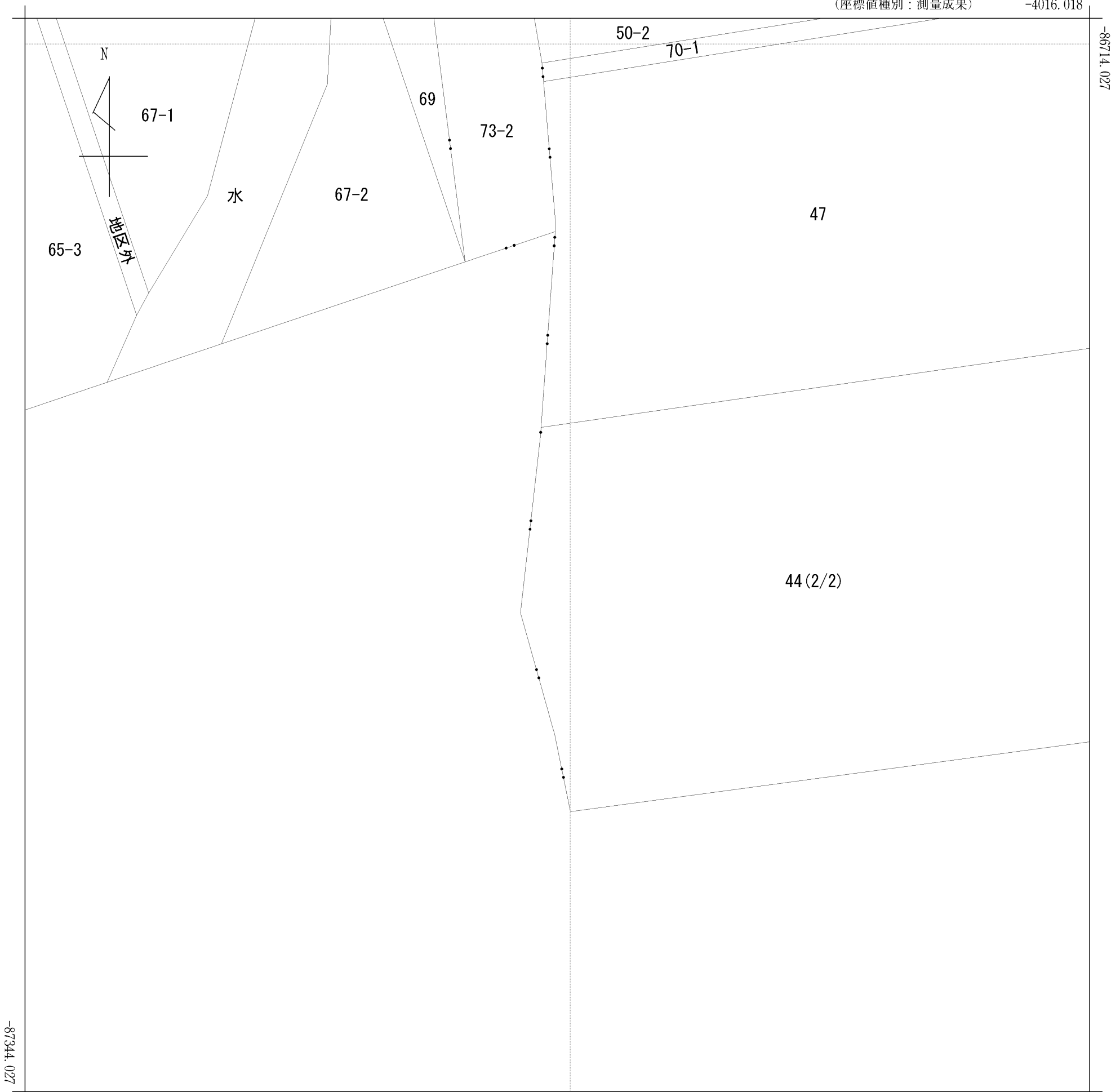


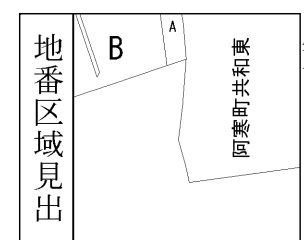
(座標値種別：測量成果)

-4016.018



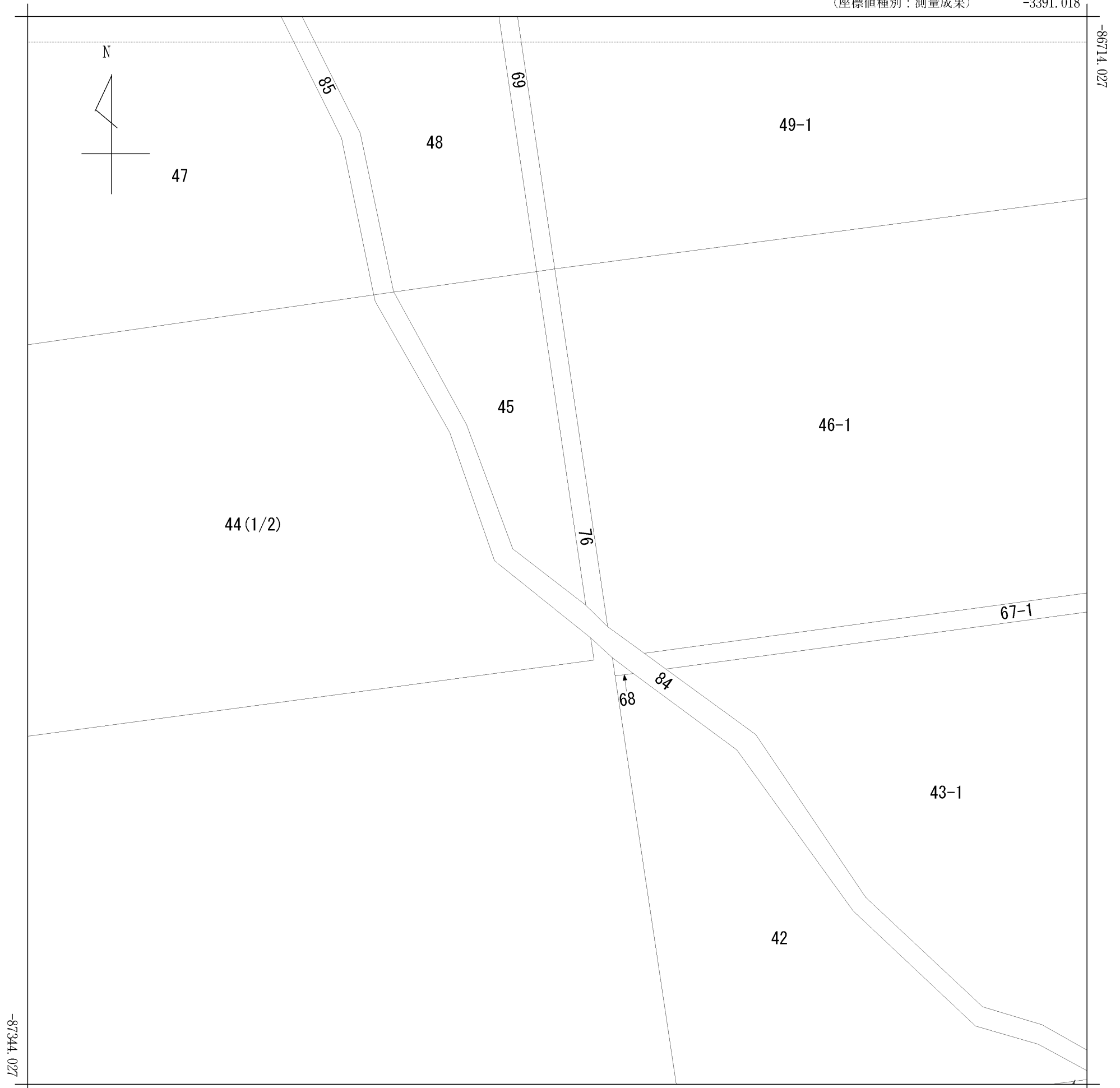
-4641.018 (座標値種別：測量成果)

(注) 国土交通省国土地理院が公表した座標補正パラメータ(tokachi2003.par)による修正がされています。



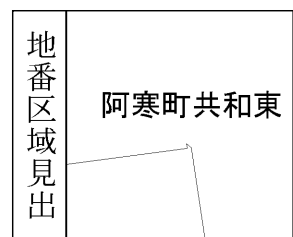
阿寒町共和  
阿寒町共和  
四十線

請求部	所在	釧路市阿寒町共和東					地番	44番		
出力縮尺	1/2500	精度区分	乙一	座標系番号又は記号	X III	分類	地図(法第14条第1項)		種類	地籍図
作成年月日					備付年月日(原図)	平成12年7月1日		補事項		



-4016.018 (座標値種別：測量成果)

(注) 国土交通省国土地理院が公表した座標補正パラメータ(tokachi2003.par)による修正がされています。



請求部分	所在	釧路市阿寒町共和東					地番	44番		
出力縮尺	1/2500	精度区分	乙一	座標系番号又は記号	X III	分類	地図(法第14条第1項)		種類	地籍図
作成年月日					備付年月日(原図)	平成12年7月1日		補記事項		