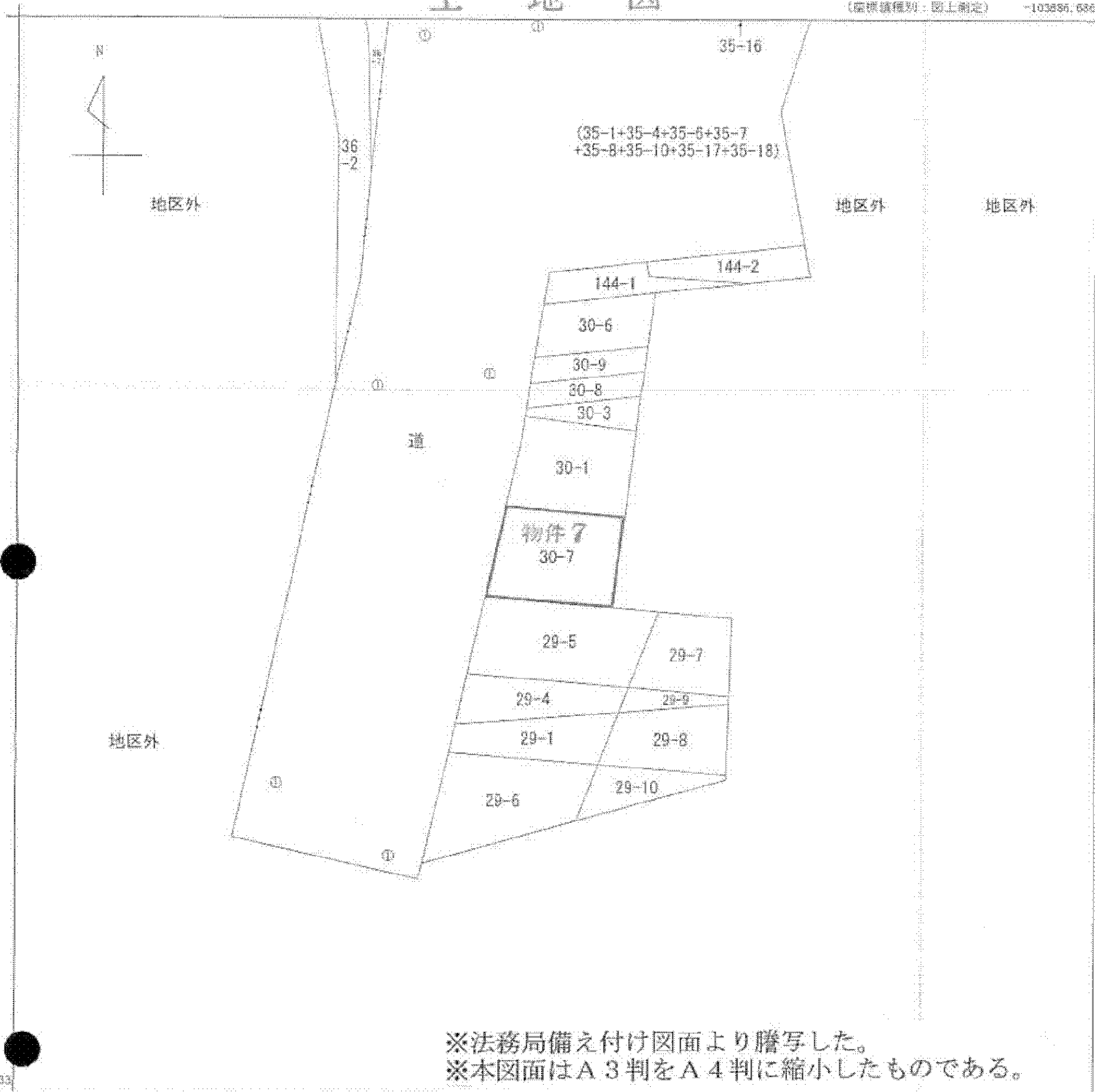


土地図

(座標種別：図上測定)

-103556.686

-181643.033

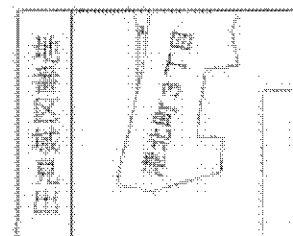


※法務局備え付け図面より謄写した。
 ※本図面はA3判をA4判に縮小したものである。

91789.033

-104011.686

(座標種別：図上測定)



A. 港北町三丁目

請求部	所在	室蘭市港北町三丁目				地番	30番7			
出力尺	1/500	精度区分	甲二	座標系番号又は記号	X II	分類	地図(法第14条第1項)		種類	地籍図
作成年月日	昭和54年2月			備付年月日(原因)	昭和62年6月10日		補記事項			

これは地図に記載されている内容を証明した書面である。

平成24年4月17日

札幌法務局室蘭支局

申請番号: 4-3

登記官

(1/1)